

LATVIJAS REPUBLIKA

# ZEMES ROBEŽU PLĀNS

Zemes vienības kadastra apzīmējums: **0100 127 0193**

Adrese: Upesciema iela 36, Rīga

Plāns izgatavots pamatojoties uz Rīgas domes 2022.gada 18.maija lēmumu Nr.1518 "Par zemesgabalu piekritību un piederību".

Robežas noteiktas 2022.gada 22.septembrī  
Plāna mērogs 1: 500  
Zemes vienības platība 0.1738 ha

ZEMES VIENĪBA UZMĒRĪTA

LKS-92 TM

Mēroga koeficients 0.999604

Robežjošo zemes vienību saraksts:

no A līdz B: 0100 127 2008 - Upesciema iela 32

no B līdz C: 0100 127 0481 - Madaru iela 4

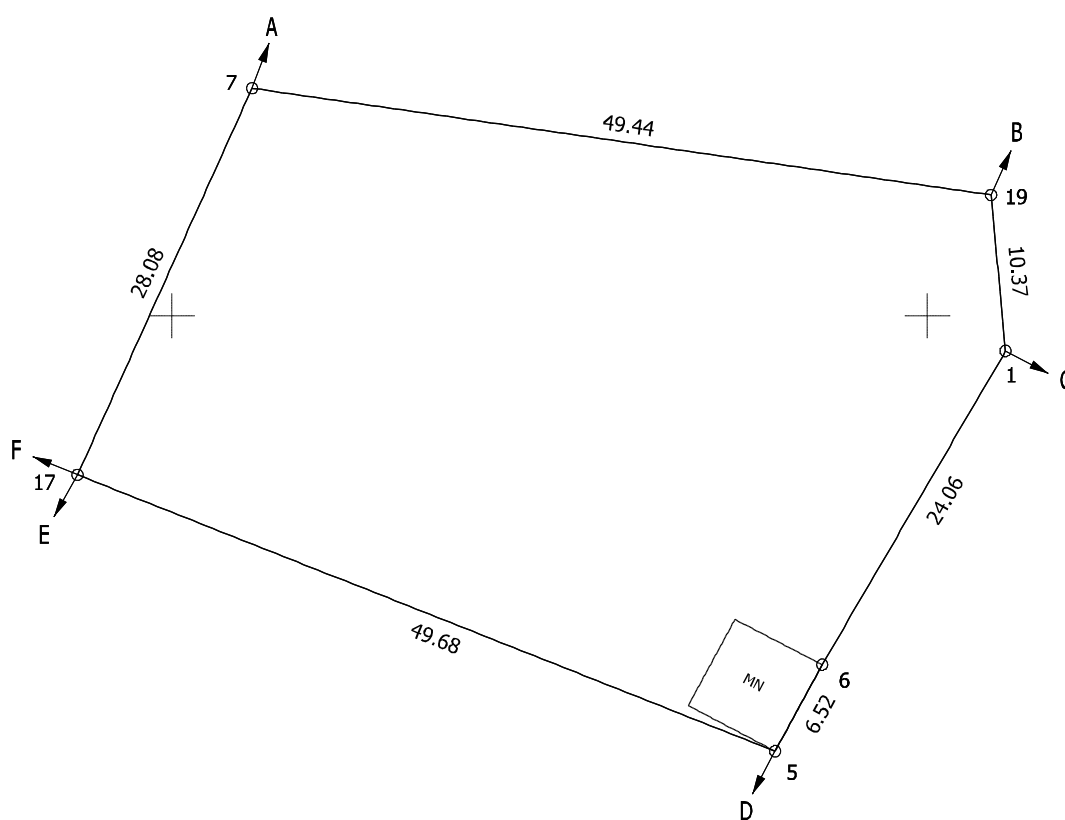
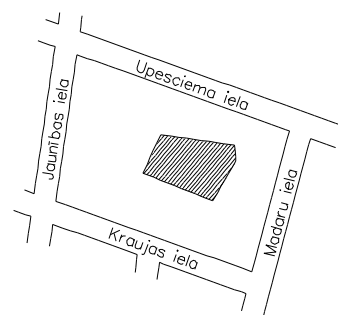
no C līdz D: 0100 127 0278 - Madaru iela 12

no D līdz E: 0100 127 2035

no E līdz F: 0100 127 2056 - Kraujas iela 19A

no F līdz A: 0100 127 0571

ZEMES VIENĪBAS  
IZVIETOJUMA SHĒMA



x=315950  
y=518350

Zemes vienības platība 0.1738 ha

Zemes robežu plāns	0100 127 0193	Plāna mērogs 1: 500	2. lapa no 2
Mērnieks Gija Guļāne sertifikāta Nr.AB0117	Plāns izgatavots atbilstoši Ministru kabineta 2011.gada 27.decembra noteikumiem Nr.1019 "Zemes kadastrālās uzmērīšanas noteikumi"		