

LATVIJAS REPUBLIKA

ZEMES ROBEŽU PLĀNS

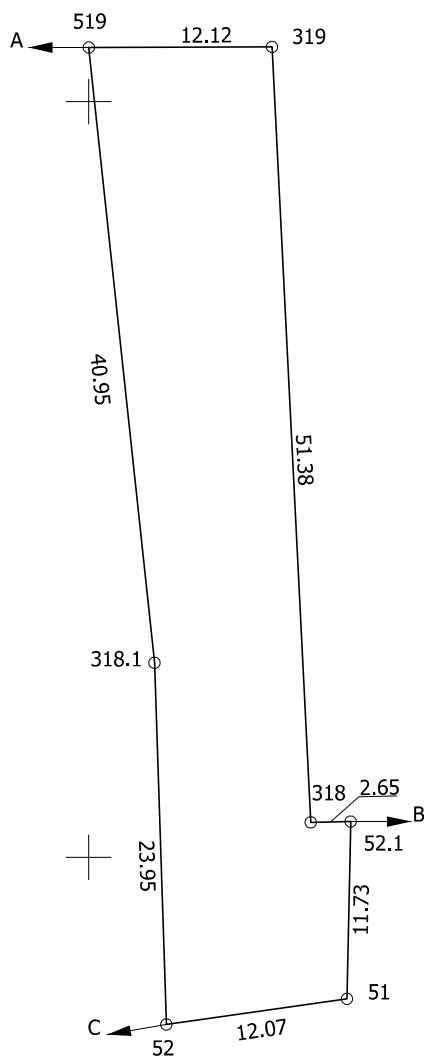
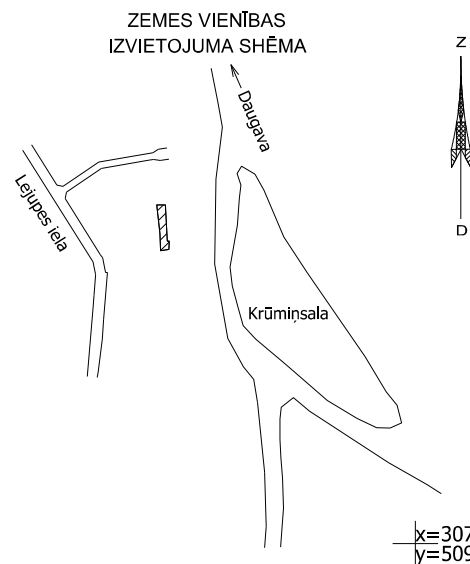
Zemes vienības kadastra apzīmējums: 01001190322

Plāns izgatavots pamatojoties uz Rīgas domes 2024. gada 12.jūnija lēmuma Nr. RD-24-3685-lē
(prot. Nr. 121, 39. §) "Par zemesgabalu piekritību" 1.1.punktu.

Robežas noteiktas 2024.gada 05.septembrī

Plāna mērogs 1:500

Zemes vienības platība 0.0706 ha



Robežojošo zemes vienību saraksts:

no A līdz B: 01001190288 - Lejupes iela 1C

no B līdz C: 01001190474

no C līdz A: 01001190285 - Lejupes iela 3

Zemes vienības platība 0.0706 ha

Zemes robežu plāns

01001190322

Plāna mērogs 1 : 500

2.lapa no 2

Mērnieks Anda Gaile
sertifikāta Nr.AB0023

Plāns izgatavots atbilstoši Ministru kabineta 2011.gada 27.decembra noteikumiem Nr.1019
"Zemes kadastrālās uzmērīšanas noteikumi"