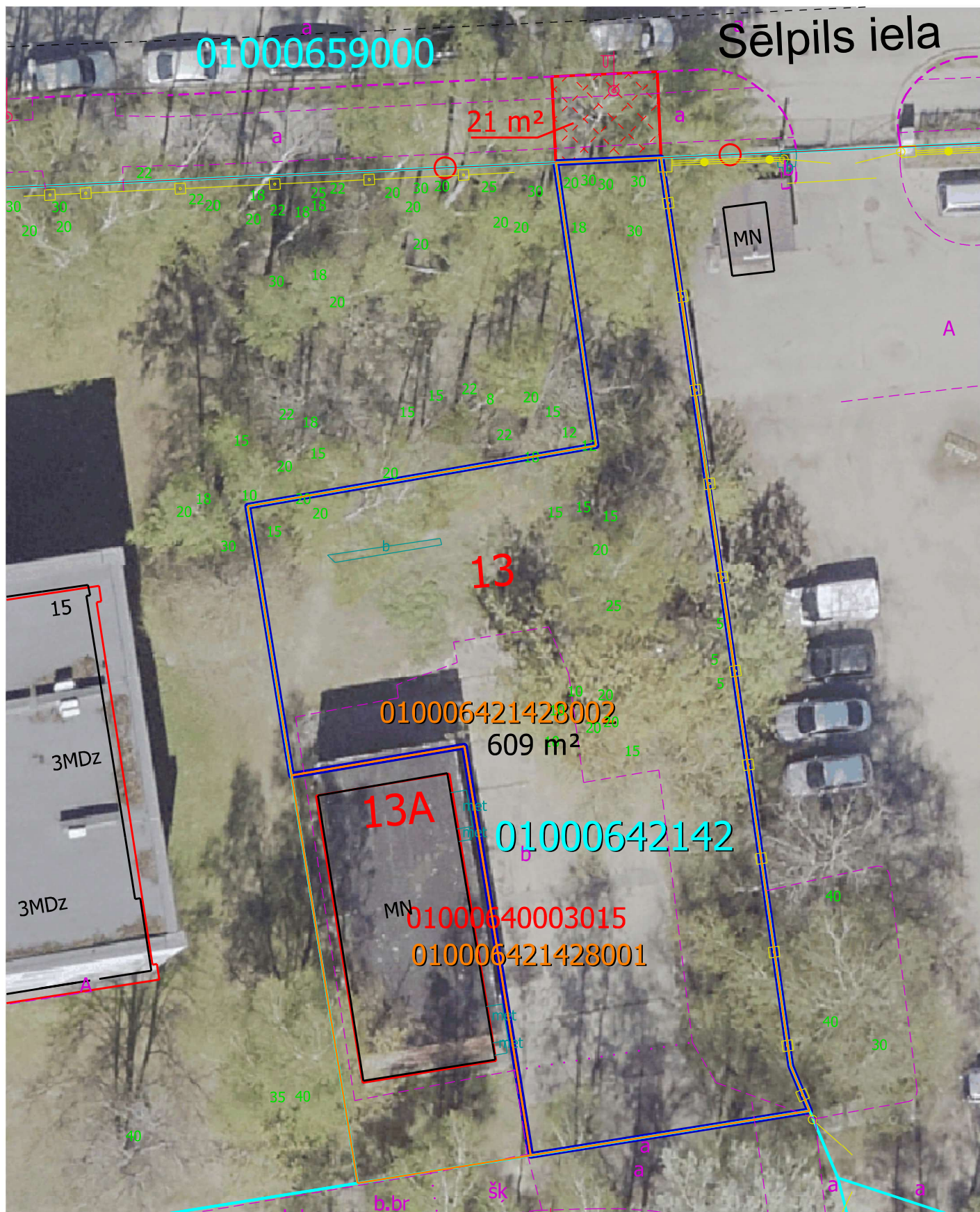


# Situācijas plāns kopjamai teritorijai

zemes vienības daļai 0100 064 2142 8002

Sēlpils iela 13, Rīga



Kopjamā teritorija - daļa (01000659000), platība ~21 m<sup>2</sup>

5 km zona ap lidlauku "Rīga" un "Spilve" kontrolpunktiem



Iznomāšanai paredzētā zemes vienības daļa ar kad. apz. 010006421428002, platība 609 m<sup>2</sup>



Sarkanā līnija



Kadastrā registrētās uzņēmētās zemes vienības robežas



Žogs

Plāna sagatavošanā izmantoti:

Nekustamā īpašuma valsts kadastra informācijas sistēmas dati (Autors: © Valsts zemes dienests, 2011-2026)

Augstas detalizācijas topogrāfiskā informācija M 1:500 (Autors: © Rīgas pilsētas pašvaldība, 2003-2026)

Ortofoto karte M 1:2000

(Autors: © Latvijas Ģeotelpiskās informācijas aģentūra, 2021)

Sagatavoja RVP Īpašuma departaments 12.02.2026.