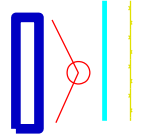
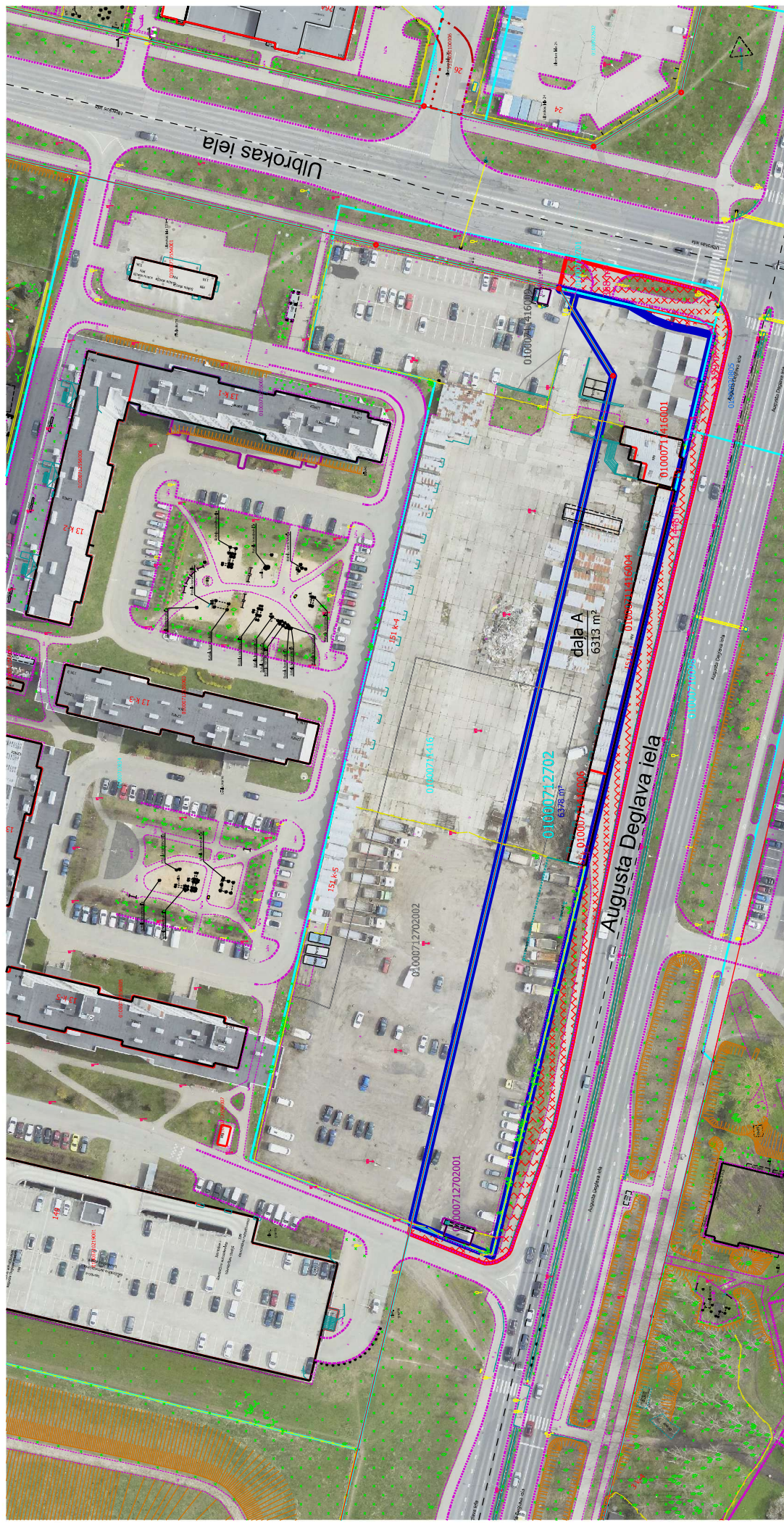


Situācijas plāns kopjamai teritorijai

zemes vienībai 0100 071 2702
Augusta Deglava iela 151, Rīga



Izmomāšanai paredzētā daļa A no zemes vienības ar kad. apz. 0100 071 2702, platība ~6313 m²
Sarkana līnija
Kadastrā registrētās uzņēmētās zemes vienības robežas
Žogs

Kopjamā teritorija -
daļa (01000710098), platība ~1118 m²,
daļa (01000920805), platība ~159 m²,
daļa (01000712703), platība ~368 m²,
daļa (01000712702), platība ~55 m².
KOTA ~2030 m²

Plāna sagatavošana izstrādāta:
Nekustamā īpašuma valsts kadastra informācijas sistēmas dātī
(Autors: © Valsts zemes dienests, 2011-2025)
Augstas detalizācijas topogrāfiska informācija M 1:500
(Autors: © Rīgas pilsētas pašvaldība, 2003-2025)
Ortofoto karte M 1:10000
(Autors: © Latvijas Ģeotelpiskās informācijas aģentūra, 2023)
Sagatavoja RVP Īpašuma departaments 17.09.2025.