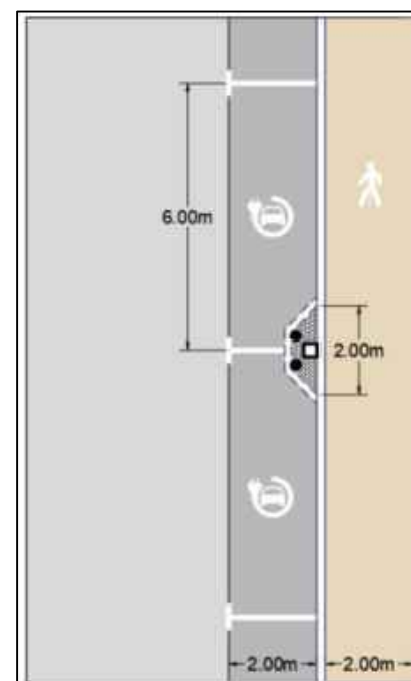


Iznomājamā zemesgabala novietojums topogrāfijā

Satelīta attēls

Iznomājamā zemesgabala kad.apz 01000512020  
 Raksturlielums 2x24 m  
 Vienas stāvvietas izmērs 2x6 m  
 Stāvvietu skaits 4 gab  
 Kopējā platība 48 m<sup>2</sup>

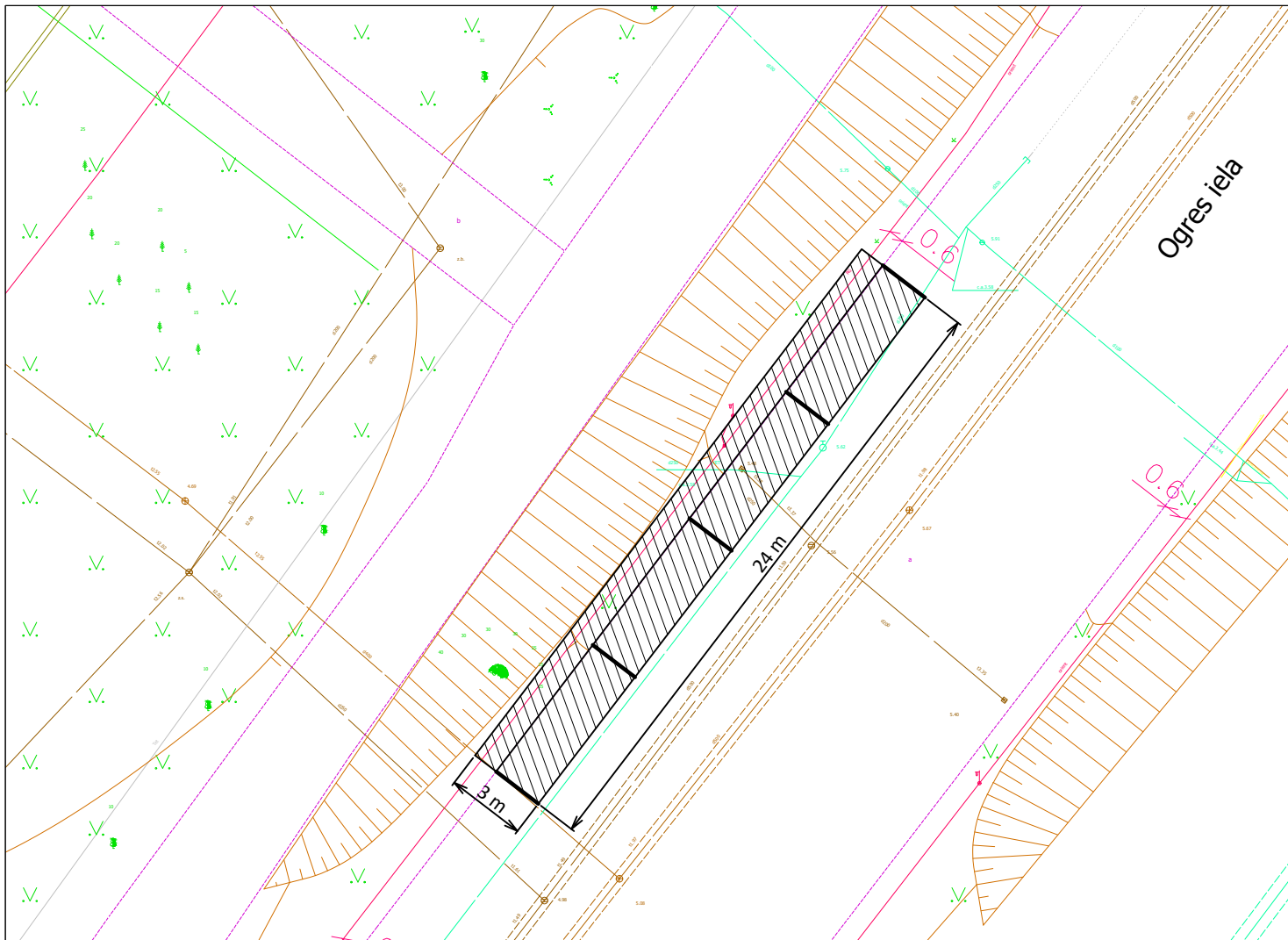
Elektrouzlādes novietojuma shēma



Max A	Max kW
315	202.74

Sadales tīkla elektrības pieslēguma maksimālā jauda

Rasēja	Deniss Ždanovs	20.06.24	Plānotā elektroauto uzlādes stacijas vieta Lucavsalā	Mērogs 1:400
--------	----------------	----------	--	--------------

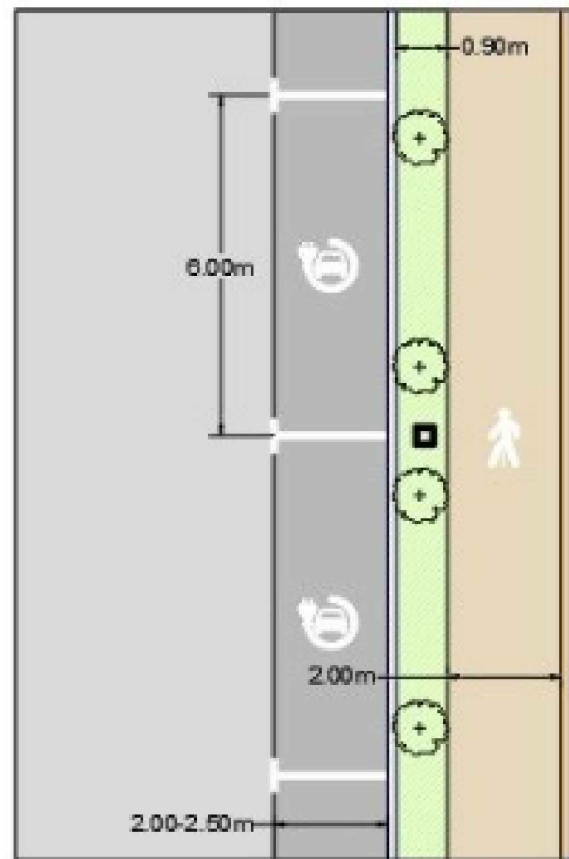


Iznomājamā zemesgabala novietojums topogrāfijā



Satelīta attēls

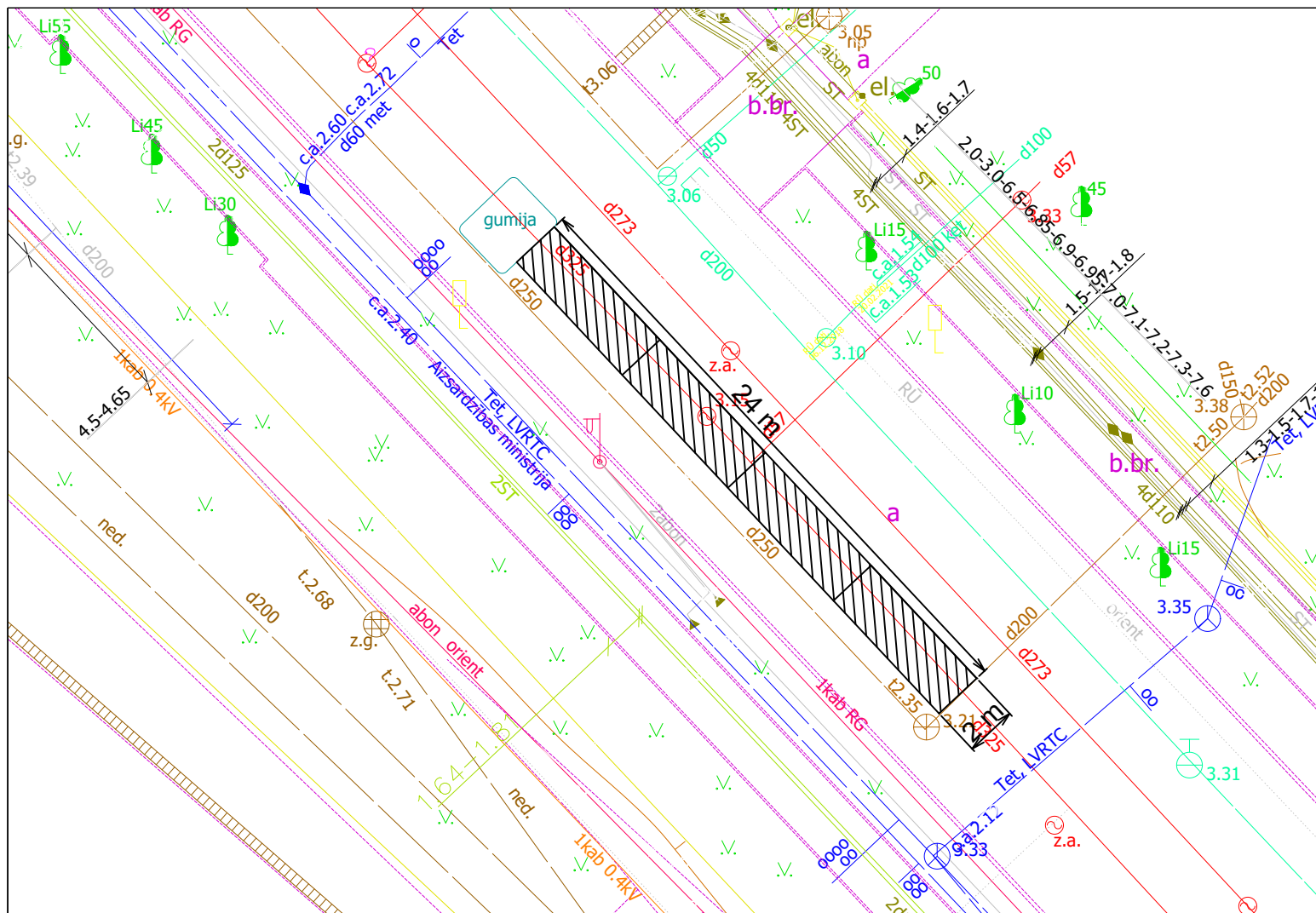
Iznomājamā zemesgabala kad.apz 01000720349  
 Raksturlielums 3x24 m  
 Vienas stāvvietas izmērs 2x6 m  
 Stāvvietu skaits 4 gab  
 Kopējā platība 72m<sup>2</sup>



Max A	Max kW
315	202.74

Sadales tīkla elektrības pieslēguma maksimālā jauda

Rasēja	Deniss Ždanovs	13.02.24	Plānotā elektroauto uzlādes stacijas vieta Ogres ielā	Mērogs 1:400
				Lapa Nr.2

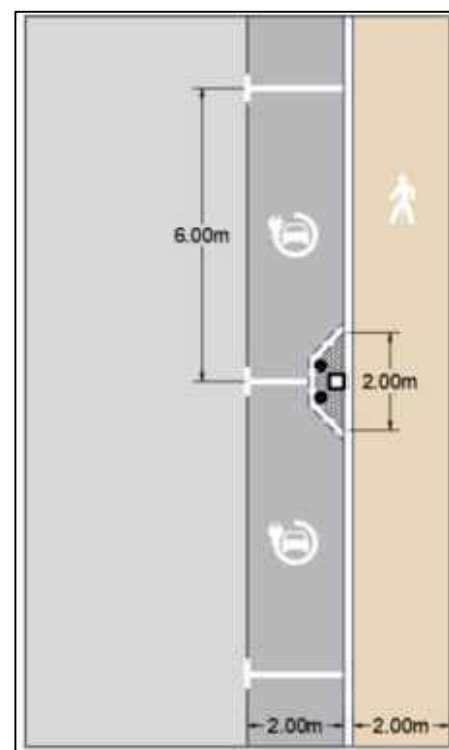


Iznomājamā zemesgabala novietojums topogrāfijā



Satelīta attēls

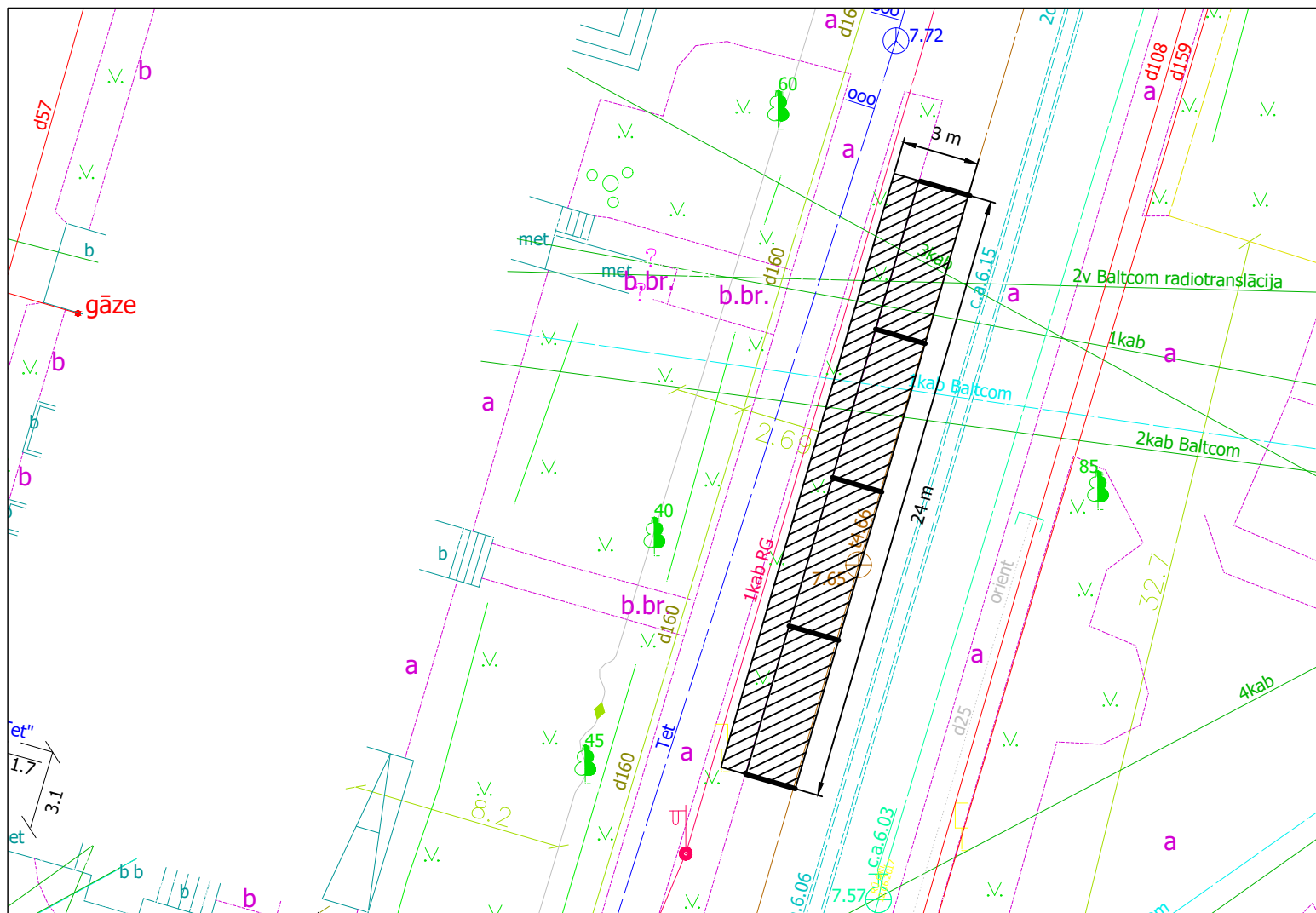
Iznomājamā zemesgabala kad.apz 01000240407  
 Raksturlielums 2x24m  
 Vienas stāvvietas izmērs 2x6 m  
 Stāvvietu skaits 4 gab  
 Kopējā platība 48 m<sup>2</sup>



Max A	Max kW
315	202.74

Sadales tīkla elektrības pieslēguma maksimālā jauda

Rasēja	Deniss Ždanovs	13.02.24		Plānotā elektroauto uzlādes stacijas vieta Sport iela (1)	Mērogs 1:400
					Lapa Nr.2



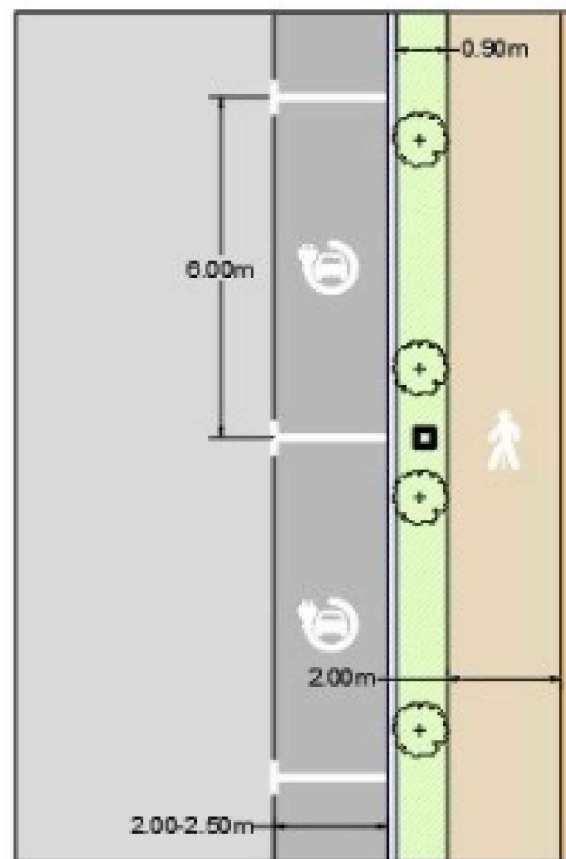
Iznomājamā zemesgabala novietojums topogrāfijā



Satelīta attēls

Elektrouzlādes novietojuma shēma

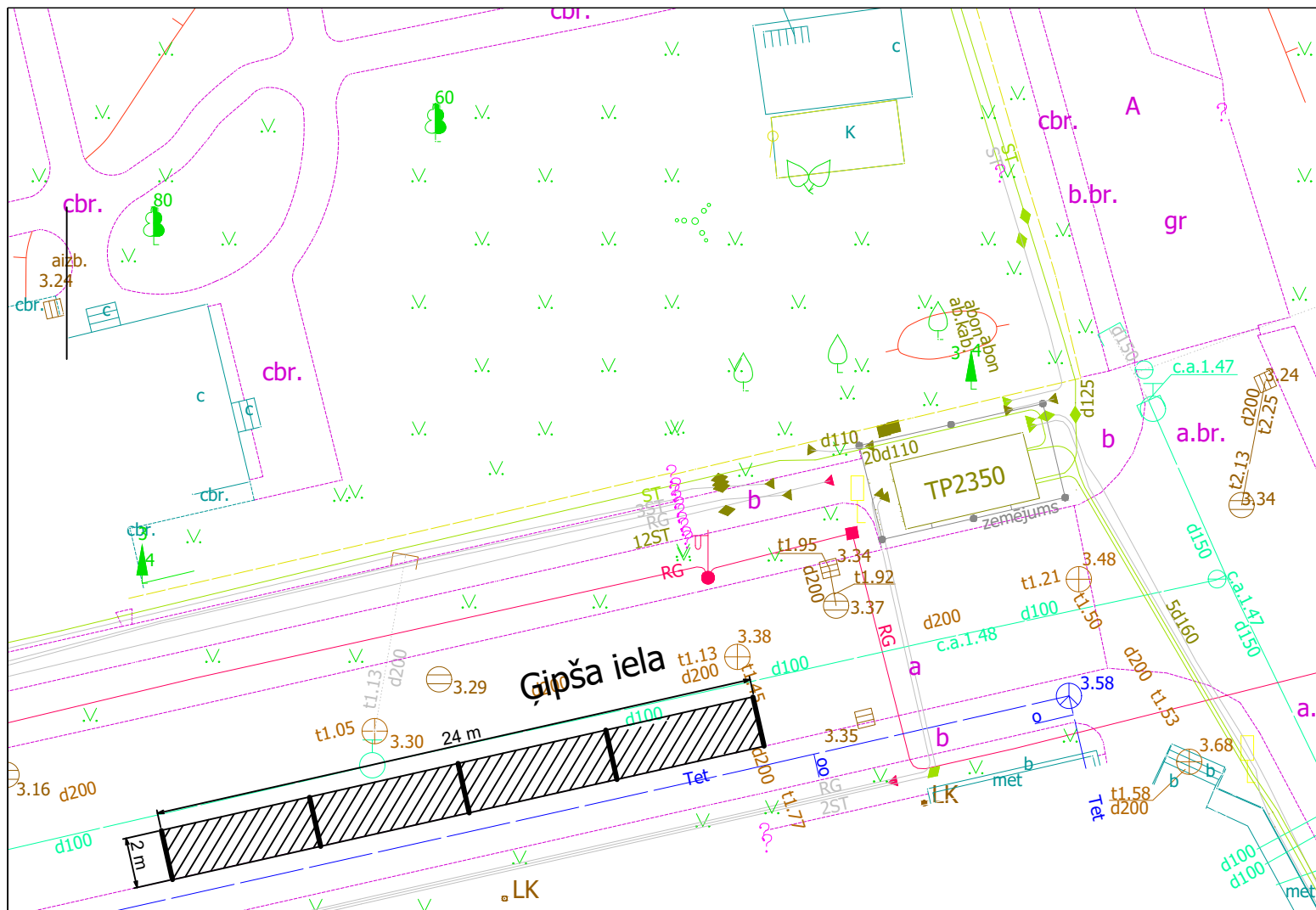
Iznomājamā zemesgabala kad.apz 01000890022  
 Raksturlielums 3x24 m  
 Vienas stāvvietas izmērs 2x6 m  
 Stāvvietu skaits 4 gab  
 Kopējā platība 72m<sup>2</sup>



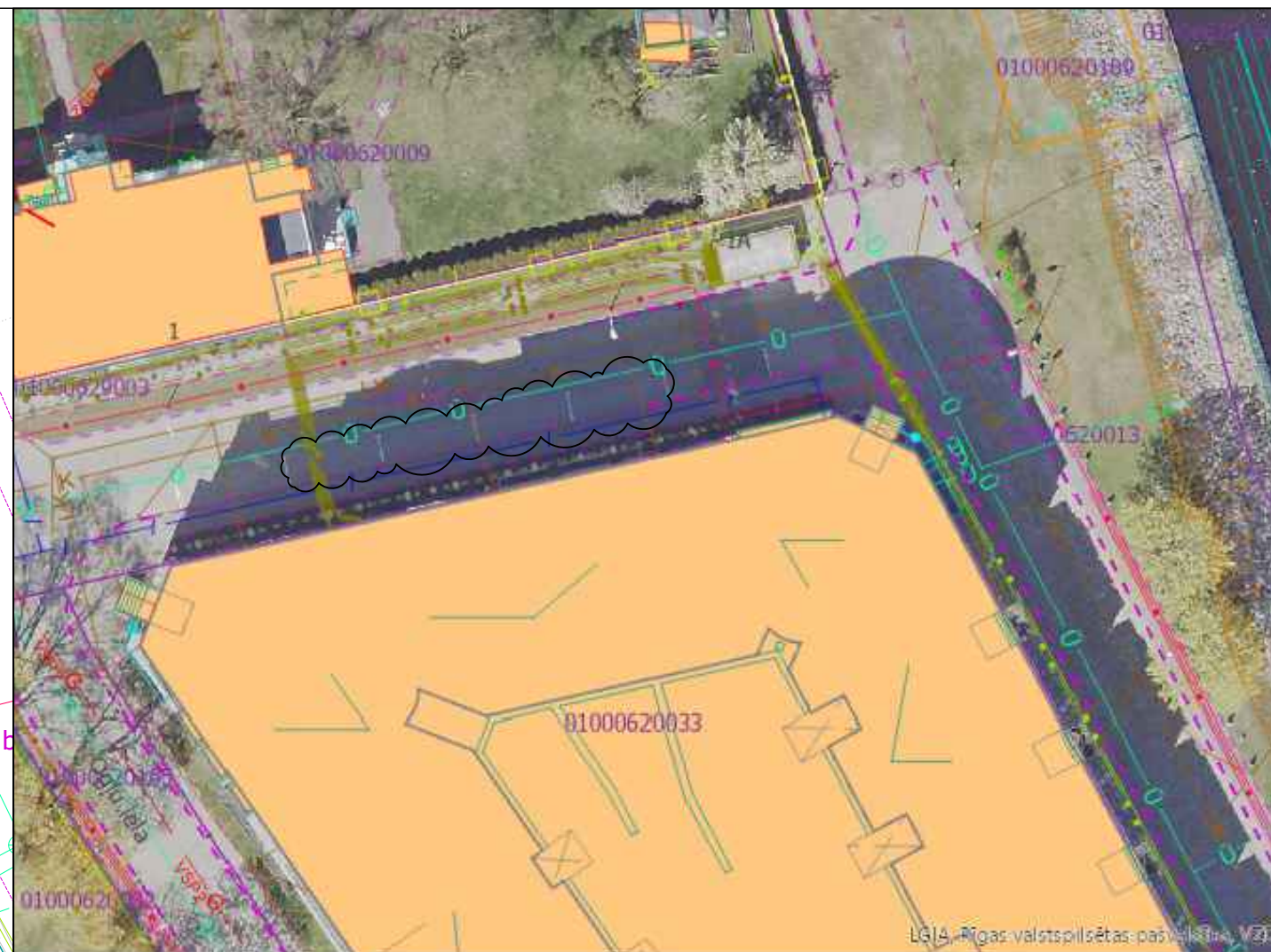
Max A	Max kW
160	102.98

Sadales tīkla elektrības pieslēguma maksimālā jauda

Rasēja	Deniss Ždanovs	20.06.24	Plānotā elektroauto uzlādes stacijas vieta Burtnieku ielā (33)	Mērogs 1:400 Lapa Nr.4
--------	----------------	----------	--	---------------------------



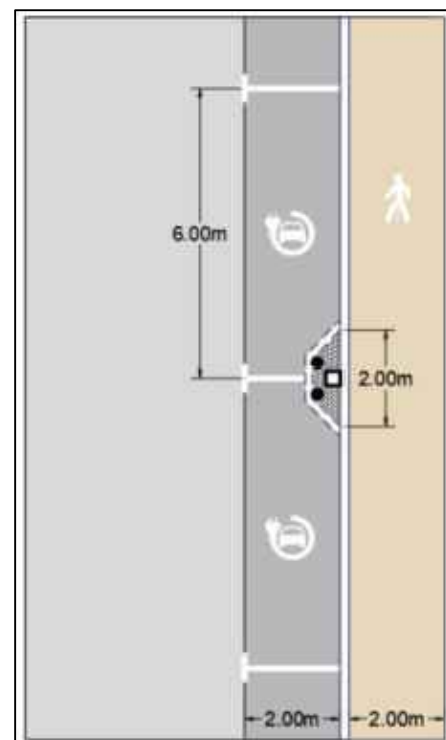
Izmomājama zemesgabala novietojums topogrāfijā



Satelīta attēls

Elektrouzlādes shematiskais novietojums

Izmomājama zemesgabala kad.apz 01000629000  
 Raksturlielums 2x24 m  
 Vienas stāvvietas izmērs 2x6 m  
 Stāvvietu skaits 4 gab  
 Kopējā platība 48m<sup>2</sup>



Max A	Max kW
250	160.91

Sadales tīkla elektrības pieslēguma maksimālā jauda

Rasēja	Deniss Ždanovs	29.05.24	Plānotā elektroauto uzlādes stacijas vieta Ģipša ielā (1)	Mērogs 1:400
				Lapa Nr.3