

LATVIJAS REPUBLIKA

ZEMES ROBEŽU PLĀNS

Zemes vienības kadastra apzīmējums: **0100 080 0294**

Plāns izgatavots pamatojoties uz Rīgas domes 2010.gada 14.decembra lēmumu Nr.2392 "Par zemesgabalu Rīgā, Bērzupes ielā, Laukakmeņu ielā, Gaismas ielā, Valdeķu ielā, Īvandes ielā, Kroles ielā, Stūrīša ielā, Radio ielā, Jāņa Čakstes gatvē, Lomonosova ielā, Aknīstes ielā, Rājumsila ielā, Grostonas ielā, Paula Lejiņa ielā, Kleistu ielā, Murjāņu ielā, Maskavas ielā, Rātsupītes ielā, Spulgas ielā, Šautuves ielā, Vašingtona laukumā, Ojāra Vācieša ielā, Patversmes ielā, Pakalniešu ielā, un zemesgabala Rīgā, Lauvas ielā, daļu piederību", Rīgas domes 2011.gada 13.decembra lēmumu Nr.3985 „Par grozījumiem Rīgas domes 14.12.2010. lēmumā Nr.2392 „Par zemesgabalu Rīgā, Bērzupes ielā, Laukakmeņu ielā, Gaismas ielā, Valdeķu ielā, Īvandes ielā, Kroles ielā, Stūrīša ielā, Radio ielā, Jāņa Čakstes gatvē, Lomonosova ielā, Aknīstes ielā, Rājumsila ielā, Grostonas ielā, Paula Lejiņa ielā, Kleistu ielā, Murjāņu ielā, Maskavas ielā, Rātsupītes ielā, Spulgas ielā, Šautuves ielā, Vašingtona laukumā, Ojāra Vācieša ielā, Patversmes ielā, Pakalniešu ielā, un zemesgabala Rīgā, Lauvas ielā, daļu piederību””, Rīgas domes 2016.gada 01.marta lēmumu Nr.3565 "Par grozījumiem Rīgas domes 14.12.2010. lēmumā Nr.2376, Rīgas domes 15.05.2012. lēmumā Nr.4672, Rīgas domes 14.12.2010. lēmumā Nr.2388, Rīgas domes 14.12.2010. lēmumā Nr.2391 un Rīgas domes 14.12.2010. lēmumā Nr.2392", Rīgas domes 2017.gada 13.jūnija lēmumu Nr.5354 "Par grozījumu Rīgas domes 14.12.2010. lēmumā Nr.2392 "Par zemesgabalu piederību"" un Rīgas domes 2018.gada 25.aprīļa lēmumu Nr.1070 "Par zemesgabalu piekritību un piederību, kā arī grozījumu Rīgas domes 14.12.2010. lēmumā Nr.2392".

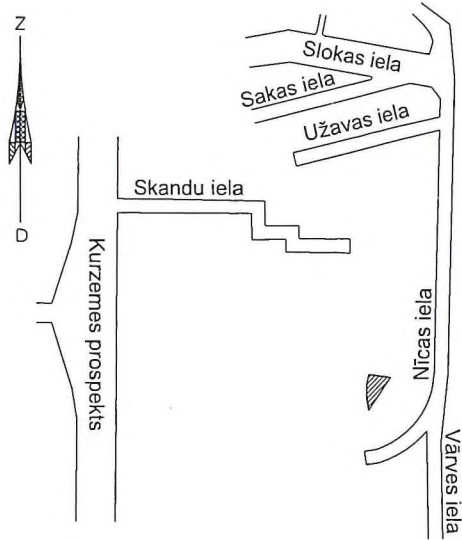
Robežas uzmērītas 2020.gada 02.oktobrī
Plāna mērogs 1: 500
Zemes vienības platība 0.1488 ha



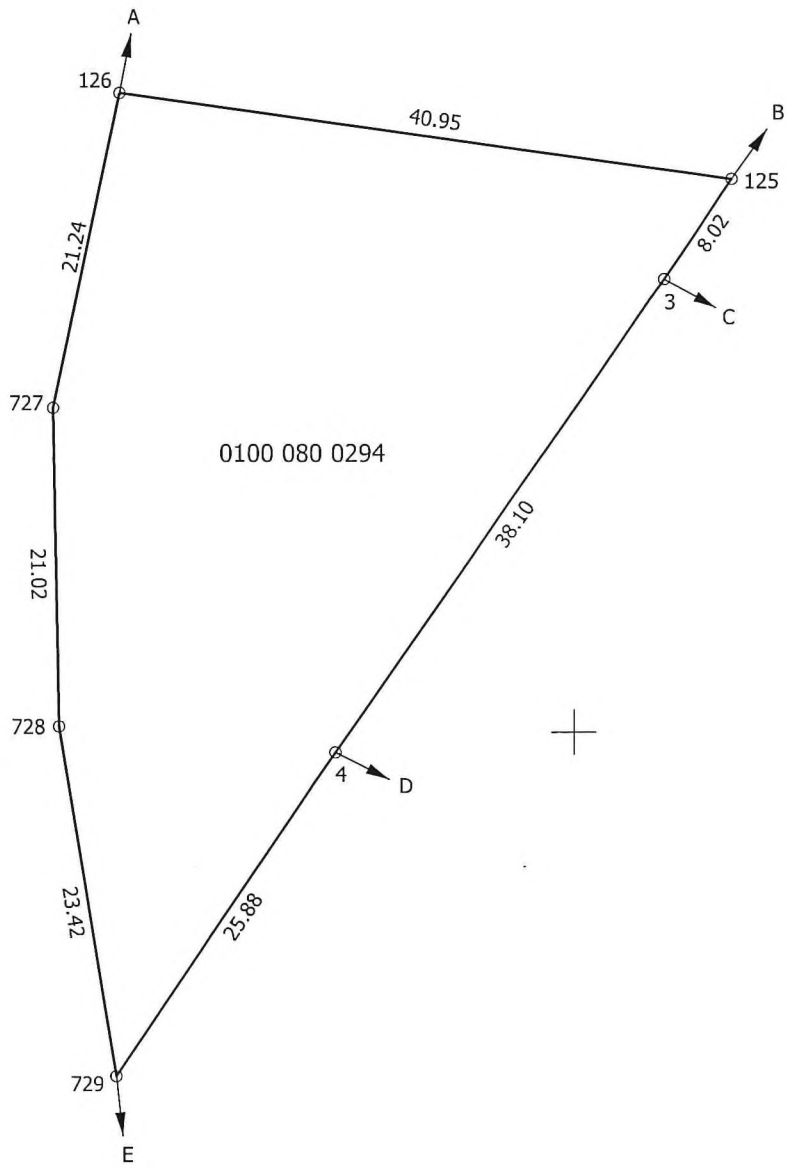
SIA "Ģeo&Dēzija" (reģ.Nr.40002031448, Akadēmijas laukums 1-1102, Rīga t.67213633) valdes locekle		Gija Guļāne	02.10.2020.
Ierosinātājs ir informēts par Zemes kadastrālās uzmērīšanas laikā veiktajām darbībām, to rezultātiem. Rīgas domes Īpašuma departamenta Nekustamā īpašuma pārvaldes Īpašuma reģistrācijas nodaļas zemes ierīkotāja-eksperte		Helija Dambīte	02.10.2020.

ZEMES VIENĪBAS IZVIETOJUMA SHĒMA

ZEMES VIENĪBA UZMĒRĪTA
LKS-92 TM
Mēroga koeficients 0.999600



x=312550
y=502600



- Robežojošo zemes vienību saraksts:
- no A līdz B: 0100 080 2003 - Skandu iela 14
 - no B līdz C: 0100 080 2198
 - no C līdz D: 0100 076 0007 - Nīcas iela 14
 - no D līdz E: 0100 076 0637 - Nīcas iela 16
 - no E līdz A: 0100 080 0310 - Kurzemes prospekts 3E

Zemes vienības platība 0.1488 ha
Plāna mērogs 1: 500

Mērnieks Olga Jurčenko (sertifikāta Nr.AB0126, derīgs no 09.12.2010 līdz 08.12.2020.) apliecina, ka plāns izgatavots atbilstoši Ministru kabineta 2011.gada 27.decembra noteikumiem Nr.1019 "Zemes kadastrālās uzmērīšanas noteikumi"

Olga Jurčenko

02.10.2020.