

# LATVIJAS REPUBLIKA

## ZEMES ROBEŽU PLĀNS

Zemes vienības kadastra apzīmējums: 01001220083

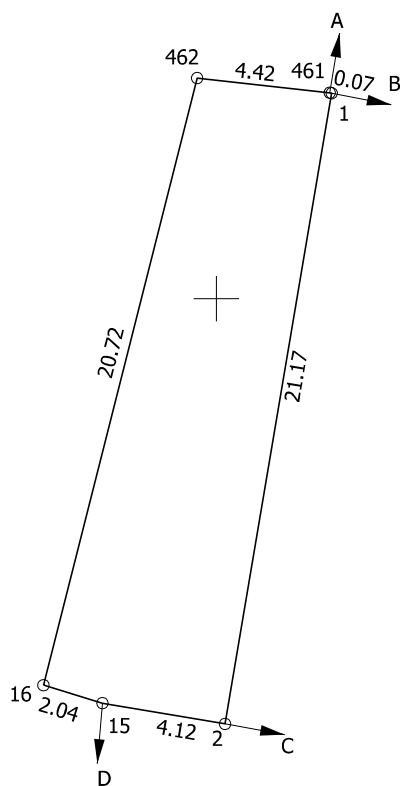
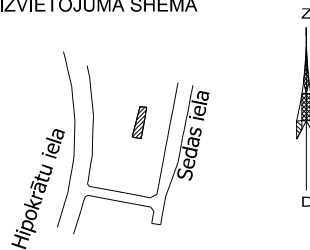
Plāns izgatavots pamatojoties uz Rīgas domes 2024. gada 12.jūnija lēmuma  
Nr. RD-24-3685-lē (prot. Nr. 121, 39. §) "Par zemesgabalu piekritību" 1.8. punktu.

Robežas noteiktas 2024.gada 05.septembrī

Plāna mērogs 1:250

Zemes vienības platība 0.0112 ha

$x=314150$   
 $y=514800$



Robežojošo zemes vienību saraksts:

no A līdz B: 01001222115

no B līdz C: 01001220238 - Sedas iela 5

no C līdz D: 01001220239 - Sedas iela 7

no D līdz A: 01001220337 - Hipokrāta iela 2A



Zemes vienības platība 0.0112 ha

Zemes robežu plāns	01001220083	Plāna mērogs 1 : 250	2.lapa no 2
Mērnieks Anda Gaile sertifikāta Nr.AB0023	Plāns izgatavots atbilstoši Ministru kabineta 2011.gada 27.decembra noteikumiem Nr.1019 "Zemes kadastrālās uzmērīšanas noteikumi"		