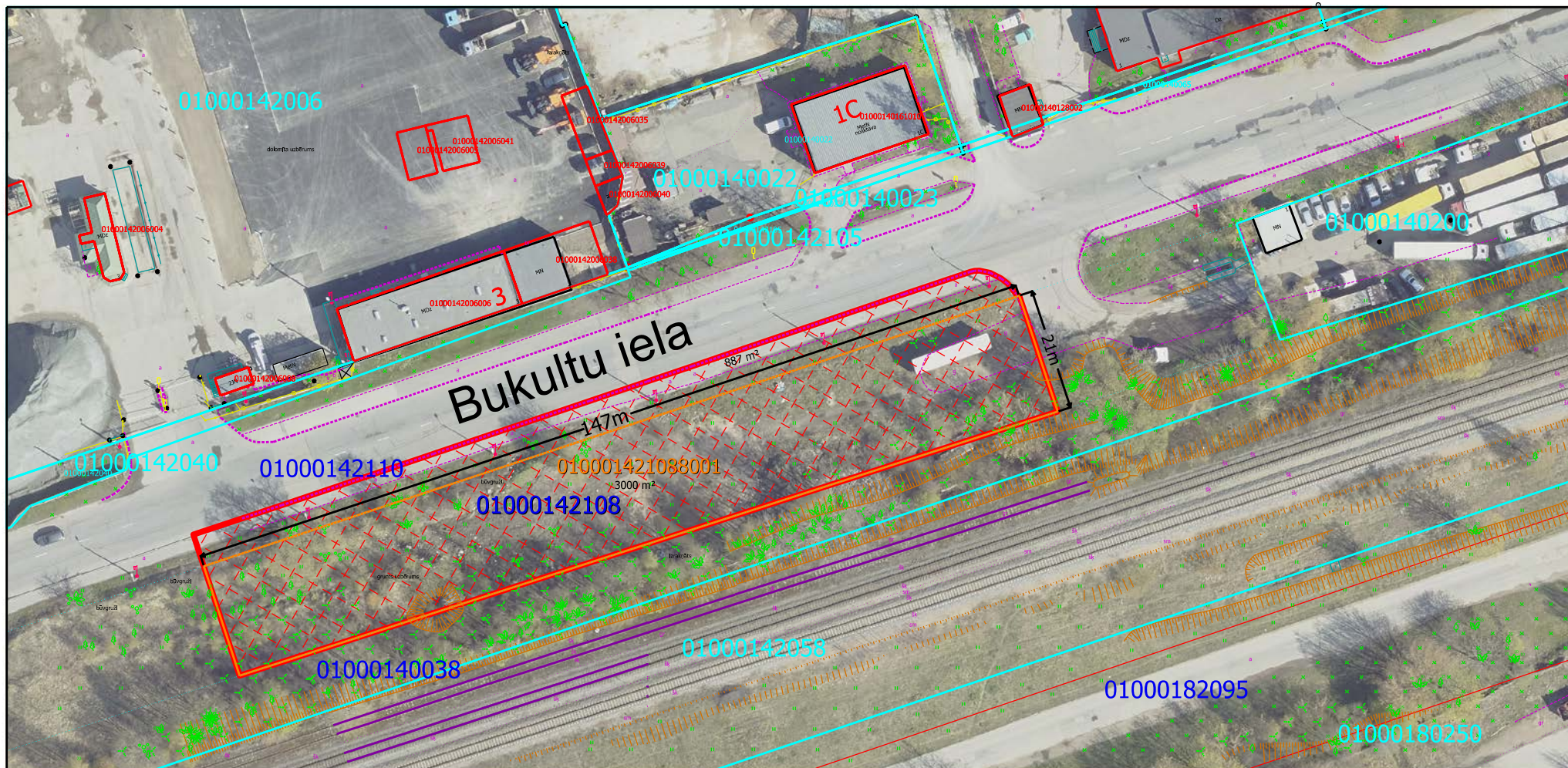


Situācijas plāns kopjamai teritorijai

zemes vienības daļai 0100 014 2108 8001

Bukultu iela, Rīga



Kopjamā piegulošā teritorija - zemes vienības daļa ar kad. apz. 0100 014 2108 8001, platība 3000 m², un daļa no zemes vienības ar kad. apz. 0100 014 2110, platība 887 m², kopēja platība 3887 m²



Sarkanā līnija



Kadastrā reģistrētās uzmērītās zemes vienības robežas



Žogs

Plāna sagatavošanā izmantoti:
Nekustamā īpašuma valsts kadastra informācijas sistēmas dati
(Autors: © Valsts zemes dienests, 2011-2025)
Augstas detalizācijas topogrāfiska informācija M 1:500
(Autors: © Rīgas pilsētas pašvaldība, 2003-2025)

Ortofoto karte M 1:2000
(Autors: © Latvijas Ģeotelpiskās informācijas aģentūra, 2021)

Sagatavoja RVP Īpašuma departaments 14.02.2025.