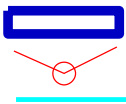
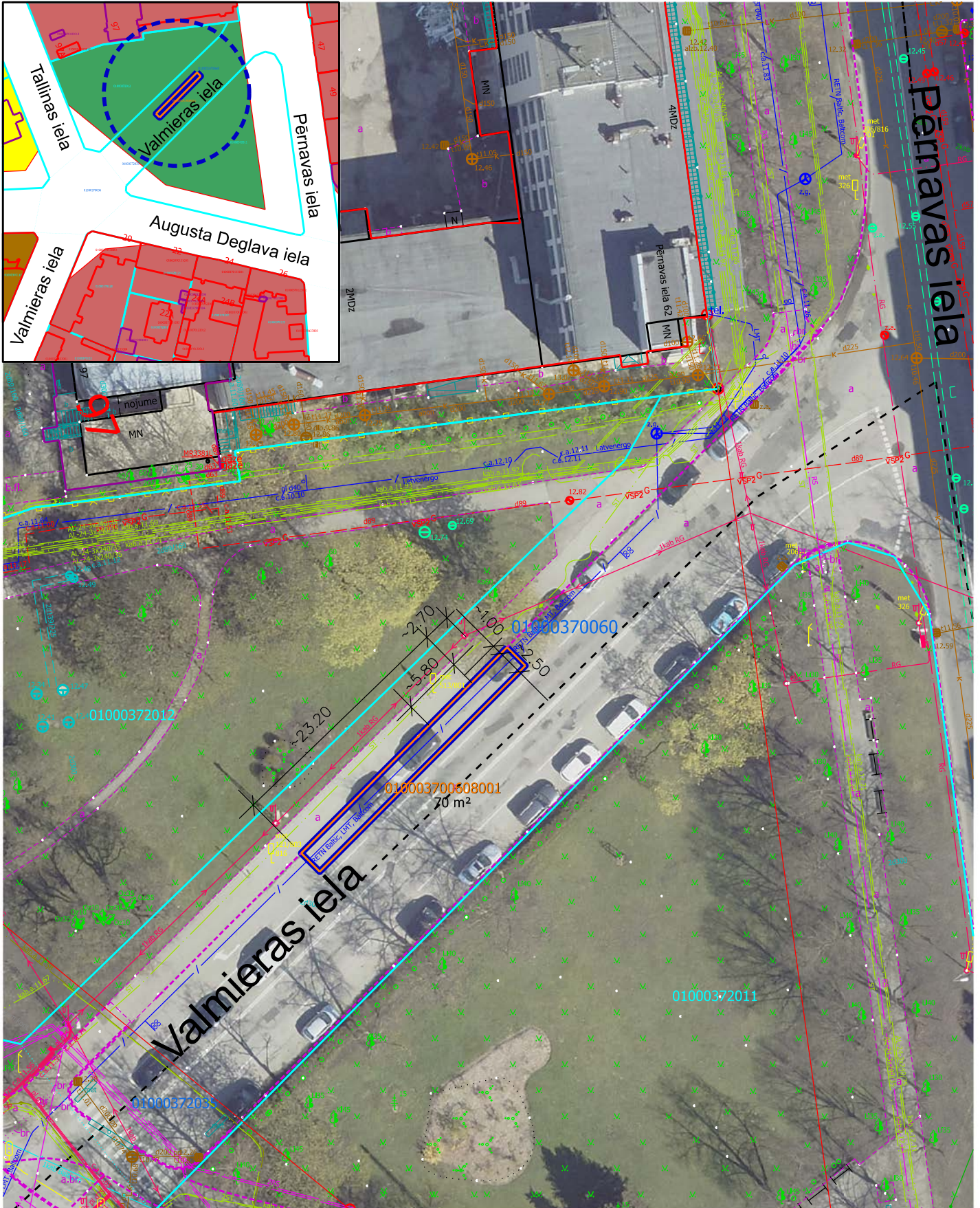


Situācijas plāns

zemes vienības daļai 0100 0370 060 8001

Valmieras iela, Rīga

ZEMESGABALA ATRAŠANĀS VIETA



Iznomāšanai paredzētā zemes vienības daļa ar kad. apz. 010003700608001, platība ~70 m²
Sarkanā līnija

Kadastrā registrētās uzmērītās zemes vienības robežas

Apstādījumu teritorija

UNESCO Pasaules mantojuma vietas Nr.852 "Rīgas vēsturiskais centrs" buferzona

Valsts nozīmes pilsētstūvēniecības pieminekļa teritorija "Rīgas pilsētas vēsturiskais centrs" (valsts aizsardzības Nr.7442)

Plana sagatavošana izmantoti:
Nekustamā īpašuma valsts kadastra informācijas sistēmas dati
(Autors: © Valsts zemes dienests, 2011-2024)

Augustas detalizācijas topogrāfiskā informācija M 1:500
(Autors: © Rīgas pilsētas pašvaldība, 2003-2024)
Rīgas vēsturiskā centra un tās AZ teritorijas plānojums
(Autors: © Rīgas valsts pilsētas pašvaldība, 2006)

Ortofoto karte M 1:2000
(Autors: © Latvijas Ģeotelpiskās informācijas aģentūra, 2021)

Sagatavoja RVP Īpašuma departaments 05.12.2024.