

LATVIJAS REPUBLIKA

ZEMES ROBEŽU PLĀNS

Zemes vienības kadastra apzīmējums: 01001270777

Plāns izgatavots pamatojoties uz 2023. gada 04.oktobra Rīgas domes lēmuma Nr. RD-23-2949-Iē
(prot. Nr. 101, 45. §) 1.5 punktu " Par zemesgabalu piekritību".

Robežas noteiktas 2024.gada 23.janvārī

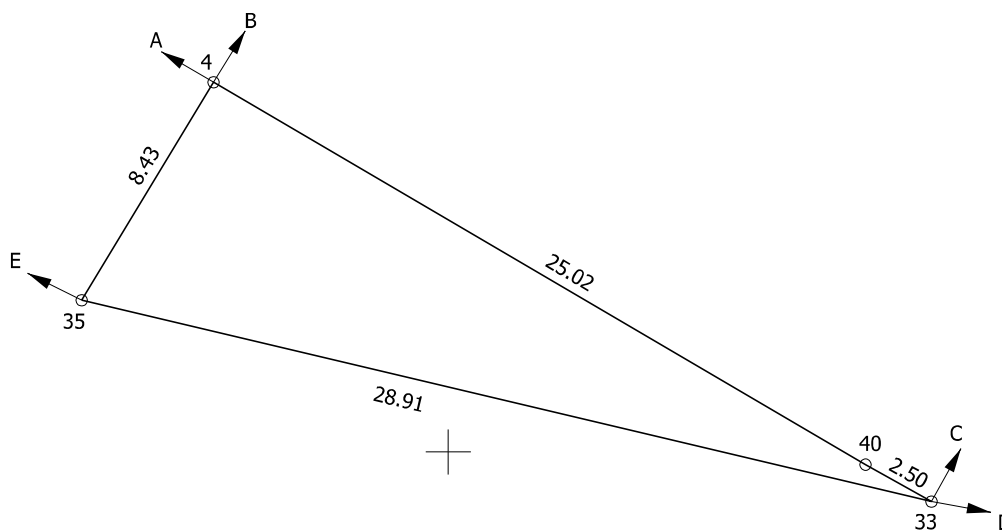
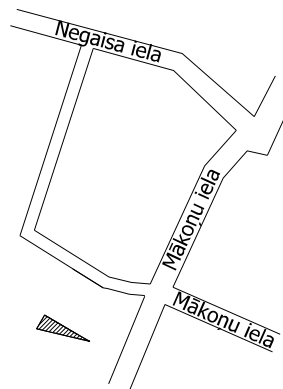
Plāna mērogs 1:250

Zemes vienības platība 0.0115 ha

ZEMES VIENĪBA UZMĒRĪTA
LKS-92 TM
Mēroga koeficients 0.999604

ZEMES VIENĪBAS
IZVIETOJUMA SHĒMA

x=315025
y=518350



Robežojošo zemes vienību saraksts:

- no A līdz B: 01001270014 - Mākoņu iela 1A
- no B līdz C: 01001270711 - Mākoņu iela 1
- no C līdz D: 01001270655
- no D līdz E: 01001270778
- no E līdz A: 01001270667

Zemes vienības platība 0.0115 ha

Zemes robežu plāns

01001270777

Plāna mērogs 1 :250

2.lapa no 2

Mērnieks Anda Gaile
sertifikāta Nr.AB0023

Plāns izgatavots atbilstoši Ministru kabineta 2011.gada 27.decembra noteikumiem Nr.1019
"Zemes kadastrālās uzmērīšanas noteikumi"