

LATVIJAS REPUBLIKA

ZEMES ROBEŽU PLĀNS

Zemes vienības kadastra apzīmējums: **0100 048 0161**

Adrese: Austuves iela 9B, Rīga

Plāns izgatavots pamatojoties uz Rīgas pilsētas būvvaldes 2019.gada 29.marta administratīvo aktu Nr. BV-19-4688-nd "Par zemes ierīcības projekta apstiprināšanu un adreses Austuves iela 9, Rīga un Austuves iela 9A, Rīga piešķiršanu".

Zemes vienība izveidota, sadalot zemes vienību ar kadastra apzīmējumu 0100 048 0130.

Robežas uzmērītas 2019.gada 30.aprīlī
Plānā mērogs 1: 2000
Zemes vienības platība 2.9806 ha



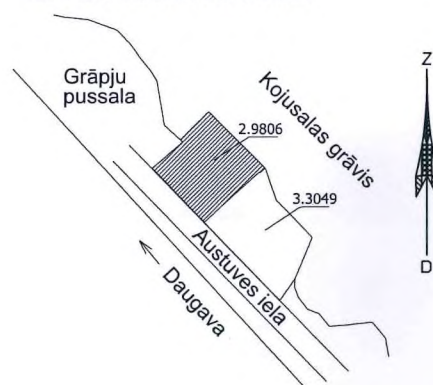
SIA "Ģeo&Dēzija" (reģ.Nr.40002031448, Akadēmijas laukums 1-1102, Rīga t.67213633) valdes locekle		Gija Guljane	30.04.2019.
Ierosinātājs ir informēts par Zemes kadastrālās uzmērīšanas laikā veiktajām darbībām, to rezultātiem. Rīgas domes Īpašuma departamenta Nekustamā īpašuma pārvaldes Īpašuma reģistrācijas nodaļas zemes ierīkotāja-eksperte		Marta Puriņa	30.04.2019.

ZEMES VIENĪBA UZMĒRĪTA

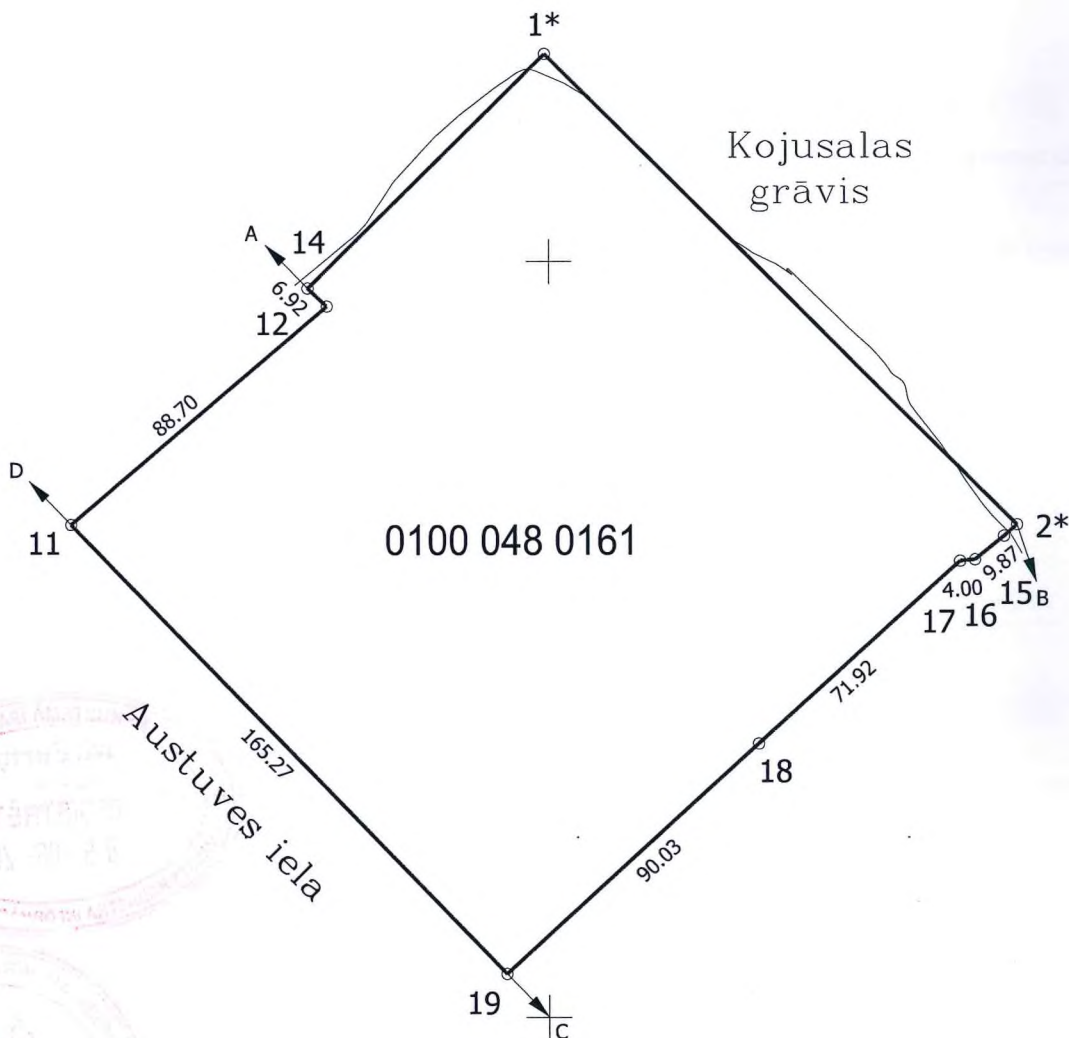
LKS-92 TM

Mēroga koeficients 0.999601

ZEMES VIENĪBAS
IZVIETOJUMA SHĒMA



x=309200
y=509000



Robežojošo zemes vienību saraksts:

no A līdz B: 0100 048 2010

no B līdz C: 0100 048 0162 - Austuves iela 9

no C līdz D: 0100 048 2049

no D līdz A: 0100 048 2024

Zemes vienības platība 2.9806 ha

Plāna mērogs 1: 2000

Mērnieks Gija Guļāne (sertifikāta Nr.BB-117, derīgs no 09.12.2010. līdz 08.12.2020.) apliecina, ka plāns izgatavots atbilstoši Ministru kabineta 2011.gada 27.decembra noteikumiem Nr.1019 "Zemes kadastrālās uzmērīšanas noteikumi"

Gija Guļāne

30.04.2019.