



LATVIJAS REPUBLIKA

RĪGAS pilsēta

Nekustamā īpašuma Kalnciema ielā

kadastra Nr. **01000812070**

ZEMES ROBEŽU PLĀNS

Robežas noteiktas atbilstoši Rīgas pilsētas valsts un pašvaldības dzīvojamo māju privatizācijas komisijas pilnvarotā pārstāvja SIA "Apvide" 2005.gada 17.maija iesniegumam Nr.3/05-416 un Rīgas pilsētas Būvvaldes Zemgales priekšpilsētas galvenā arhitekta L.Sarmas 2005.gada 25.aprīlī apstiprinātam piesaistāmā zemes gabala korekcijas projektam.

Plāns izgatavots sakarā ar nekustamā īpašuma Kalnciema ielā 173 ar kadastra numuru 01000810361 sadalīšanu un sastādīts pēc 1997.; 2005.gada zemes robežu uzmērīšanas materiāliem mērogā 1 : 500.

Zemes kopplatība ir 0.0877 ha (877 kv.m).



VALSTS ZEMES DIENESTS

Lielrīgas reģionālās nodaļas Kadastra pārvalde

Kadastra pārvaldes
Rīgas biroja vadītāja
biroja vadītājs

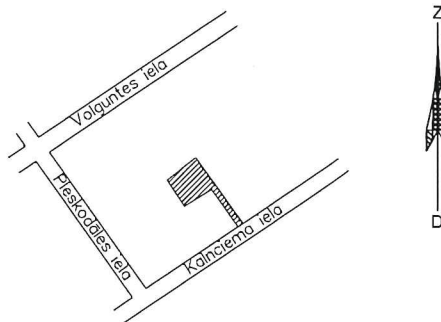
E.Iraida

05 -08- 2005

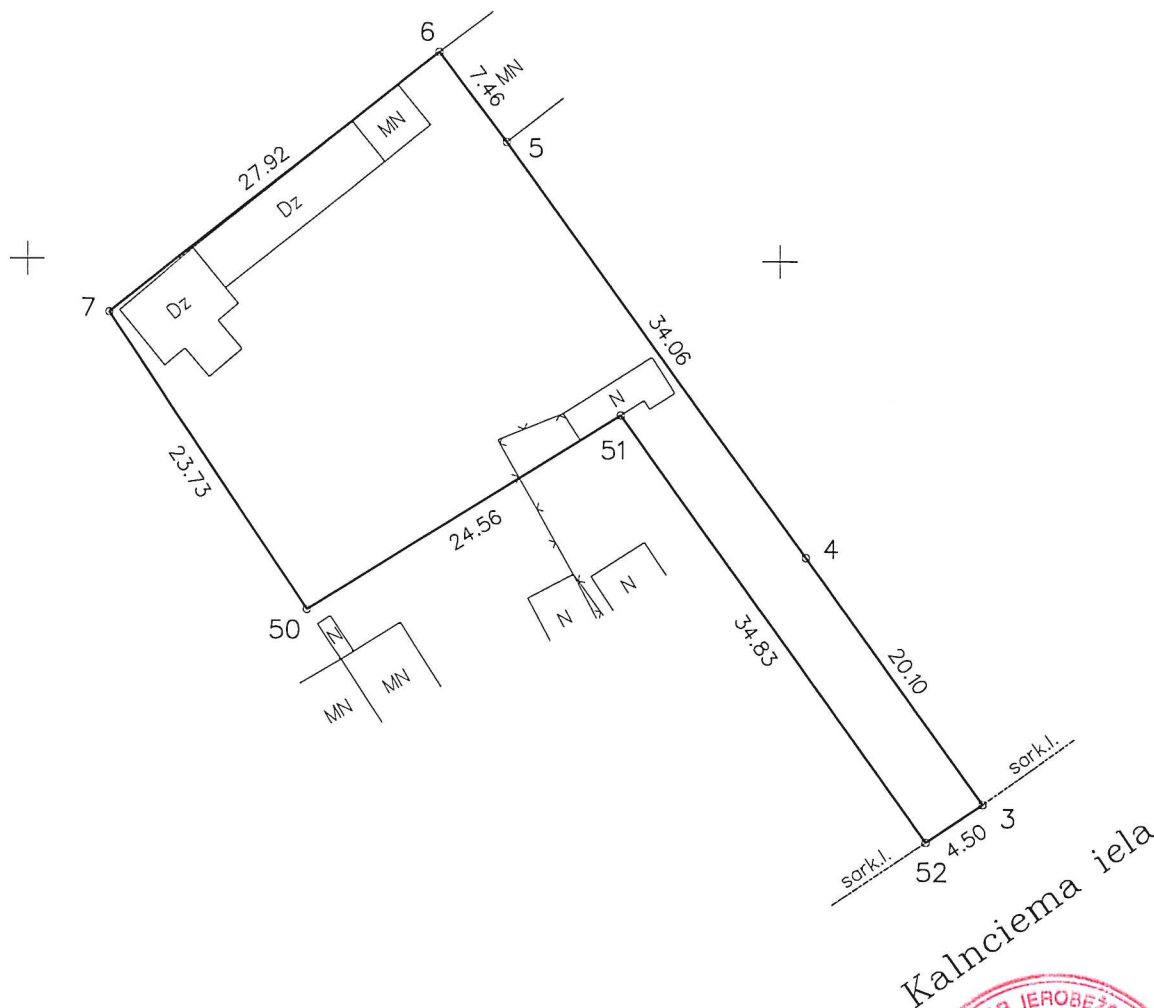
ROBEŽPUNKTU KOORDINĀTES
 Koordinātu sistēma LKS-92
 Mēroga koeficients 0.999600

ZEMES IZVIETOJUMA
 SHĒMA

Nr.	X	Y
7	309796.46	501605.45
6	309813.81	501627.31
5	309807.86	501631.80
4	309780.28	501651.77
3	309763.96	501663.50
52	309761.46	501659.76
51	309789.72	501639.43
50	309776.72	501618.61



Zemes īpašuma platība- 0.0877 ha (877 kv.m)



Mērogs 1: 500

SIA "ĢEO & DĒZIJA"		
Licences Nr. 072		Rīgā, Akadēmijas laukums 1-1102 t. 7213633
Direktora vietn.	<i>A. Gaile</i>	G. Guļāne 2005.g.27.07.
Mērnīeks	<i>A. Gaile</i>	A. Puriņš 2005.g.13.07.

kadastra Nr.	0100	081	2070
--------------	------	-----	------