

APSTIPRINĀTS  
ar Rīgas valstspilsētas pašvaldības Īpašuma departamenta  
16.01.2025. rīkojumu Nr. DI-25-31-rs  
“Par nekustamā īpašuma Jersikas ielā 6, Rīgā (kadastra Nr. 0100 044 0059), izsoles  
15.01.2025. noteikumu Nr. DIA-25-4-izn apstiprināšanu”

## IZSOLES NOTEIKUMI

Rīgā

15.01.2025.

Nr. DIA-25-4-izn

### **Rīgas valstspilsētas pašvaldības nekustamā īpašuma Jersikas ielā 6, Rīgā (kadastra Nr. 0100 044 0059), izsoles noteikumi**

#### **I. Izsolāmā nekustamā īpašuma raksturojums**

1. Rīgas valstspilsētas pašvaldības nekustamais īpašums Jersikas ielā 6, Rīgā (kadastra Nr. 0100 044 0059), kas sastāv no neapbūvētas zemes vienības (kadastra apzīmējums 0100 044 0059) 498 m<sup>2</sup> platībā (turpmāk – Izsolāmais nekustamais īpašums; zemes robežu plāna kopija 1. pielikumā, situācijas plāna kopija 2. pielikumā un informācija par apgrūtinājumiem 3. pielikumā), tiek pārdots **elektroniskā izsolē ar augšupejošu soli** (turpmāk – Izsole).
2. Īpašuma tiesības uz Izsolāmo nekustamo īpašumu nostiprinātas Rīgas valstspilsētas pašvaldībai Rīgas pilsētas zemesgrāmatas nodalījumā Nr. 100000544482.
3. Atbilstoši ar Rīgas domes 15.12.2021. saistošajiem noteikumiem Nr. 103 “Rīgas teritorijas izmantošanas un apbūves saistošie noteikumi” apstiprinātajiem Rīgas teritorijas plānojuma teritorijas izmantošanas un apbūves noteikumiem (turpmāk – TIAN) Izsolāmais nekustamais īpašums visā platībā atrodas:
  - 3.1. jauktas centra apbūves teritorijā (JC6);
  - 3.2. teritorijā ar īpašiem noteikumiem (TIN41) – Maskavas priekšpilsētas apbūves aizsardzības teritorijā, kur papildus jāievēro TIAN 2.11. apakšnodaļas un 5.4.1. apakšnodaļas 1132. punkta prasības, kā arī TIAN 1. pielikums, kurā noteikts maksimālais apbūves stāvu skaits Izsolāmajā nekustamajā īpašumā – 2,5 stāvi (divi stāvi un jumta stāvs vai jumta izbūve).
4. Atbilstoši ar Rīgas domes 15.12.2021. saistošajiem noteikumiem Nr. 103 “Rīgas teritorijas izmantošanas un apbūves saistošie noteikumi” apstiprinātās Rīgas teritorijas plānojuma grafiskās daļas kartei “Galvenās aizsargjoslas un citi teritorijas izmantošanas aprobežojumi” Izsolāmais nekustamais īpašums atrodas:
  - 4.1. visā platībā aizsargjoslā ap navigācijas tehnisko līdzekli aviācijas gaisa kuģu lidojumu drošības nodrošināšanai – aeronavigācijas iekārtu darbības tālās ietekmes zonā, kur jāievēro TIAN 168.3. apakšpunkta prasības, un 15 km

- zonā ap lidlauku “Rīga”, “Spilve”, “Ādaži”, “Ikšķile” kontrolpunktiem, kur jāievēro TIAN 168.1. apakšpunkta prasības;
- 4.2. daļēji (181 m<sup>2</sup> platībā) vietējās nozīmes arhitektūras pieminekļa “Dzīvojamā ēka” (valsts aizsardzības Nr. 7821) aizsargjoslas teritorijā; saskaņā ar likuma “Par kultūras pieminekļu aizsardzību” 23. panta nosacījumiem kultūras pieminekļu aizsardzības zonā darbības, kas ietekmē kultūrvēsturisko vidi, drīkst veikt tikai ar Nacionālā kultūras mantojuma pārvaldes atļauju.
  5. Atbilstoši TIAN 14. pielikumam “Perimetrālas apbūves teritorijas” Izsolāmais nekustamais īpašums visā platībā atrodas perimetrālās apbūves teritorijā, kur papildus jāievēro TIAN 3.3.7. apakšnodaļas prasības.
  6. Izsolāmais nekustamais īpašums piegul Jersikas ielai, no kuras puses tas ir brīvi pieejams.
  7. Izsolāmais nekustamais īpašums nav iznomāts, tajā aug atsevišķi koki.

## II. Pamatinformācija par Izoli

8. Izsolāmā nekustamā īpašuma Izoli organizē Rīgas valstspilsētas pašvaldības Īpašuma departaments (turpmāk – Īpašuma departaments).
9. Izsolāmā nekustamā īpašuma nosacītā cena (pirmās Izsoles sākumcena) ir 27 900 EUR (divdesmit septiņi tūkstoši deviņi simti eiro).
10. Pirmās Izsoles solis ir 300 EUR (trīs simti eiro).
11. Nodrošinājums – 10 procentu apmērā no Izsoles sākumcenas – jāieskaita Rīgas valstspilsētas pašvaldības (reģistrācijas Nr. 90011524360) norēķinu kontā Nr. LV30RIKO0020300000000, „Luminor Bank AS Latvijas filiāle”, bankas kods RIKOLV2X **ar atzīmi „Nekustamā īpašuma Jersikas ielā 6, Rīgā, izsoles nodrošinājums”**.
12. Pieteikšanās dalībai izsolē, personas reģistrēšana Izsoļu dalībnieku reģistrā, personas autorizācija dalībai izsolē, dalība izsolē ar pārstāvja starpniecību, izsoles norise, izsoles rezultātu apstiprināšana, pirkuma līguma noslēgšana, nodrošinājuma atmaksa un izsoles atzīšana par nenotikušu vai spēkā neesošu notiek saskaņā ar 11.07.2024. Rīgas valstspilsētas pašvaldības atsavināmā nekustamā īpašuma elektroniskas izsoles organizēšanas kārtību Nr. DIA-24-3-pra, kas apstiprināta ar Īpašuma departamenta 23.07.2024. rīkojumu Nr. DI-24-362-rs un ar ko var iepazīties:
  - 12.1. elektronisko izsoļu vietnē <https://izsoles.ta.gov.lv> pie informācijas par Izsolāmo nekustamo īpašumu;
  - 12.2. Īpašuma departamenta mājaslapas <https://id.riga.lv> sadaļā „Pārdod/Izsludinātās izsoles”, pie informācijas par Izsolāmo nekustamo īpašumu.

## III. Citi noteikumi

13. Izsolāmais nekustamais īpašums **tieks pārdots ar tūlītēju samaksu**. Samaksa par Izsolāmo nekustamo īpašumu veicama divu nedēļu laikā no Izsoles noslēguma dienas, iemaksātā nodrošinājuma summa tiek ieskaitīta pirkuma maksā.
14. Izsoles rezultātus apstiprina Īpašuma departaments.

15. Izsolāmā nekustamā īpašuma pirkuma līgumu (pirkuma līguma projekts 4. pielikumā) Izsolāmā nekustamā īpašuma nosolītājs paraksta 30 dienu laikā pēc Izsoles rezultātu apstiprināšanas.
16. Veicot saimniecisko darbību Izsolāmajā nekustamajā īpašumā, citstarp jāievēro Ministru kabineta 02.05.2012. noteikumi Nr. 309 "Noteikumi par koku ciršanu ārpus meža".

Pielikumā:

1. Zemes robežu plāna kopija (EDOC).
2. Situācijas plāna kopija (EDOC).
3. Informācija par apgrūtinājumiem.
4. Pirkuma līguma projekts.

Rīgas valstspilsētas pašvaldības Īpašuma  
departamenta Īpašuma atsavināšanas pārvaldes  
priekšniece

*(elektroniskais paraksts)* L.Plahotina

## LATVIJAS REPUBLIKA

## ZEMES ROBEŽU PLĀNS

Zemes vienības kadastra apzīmējums: 0100 044 0059

*Adrese: Jersikas iela 6, Rīga*

Plāns izgatavots, pamatojoties uz Rīgas domes 2010.gada 6.jūlija lēmumu Nr.1661 (prot. Nr. 37, 46.§ )  
 "Par valsts pārvaldes un pašvaldības funkciju veikšanai nepieciešamajiem Rīgas Latgales priekšpilsētas administratīvajā teritorijā esošajiem Rīgas pilsētas pašvaldības nekustamajiem īpašumiem, kā arī par zemesgabalu piekritību un piederību".

Robežas uzmērītas 2014.gada 7.novembrī

Plāna mērogs 1:250

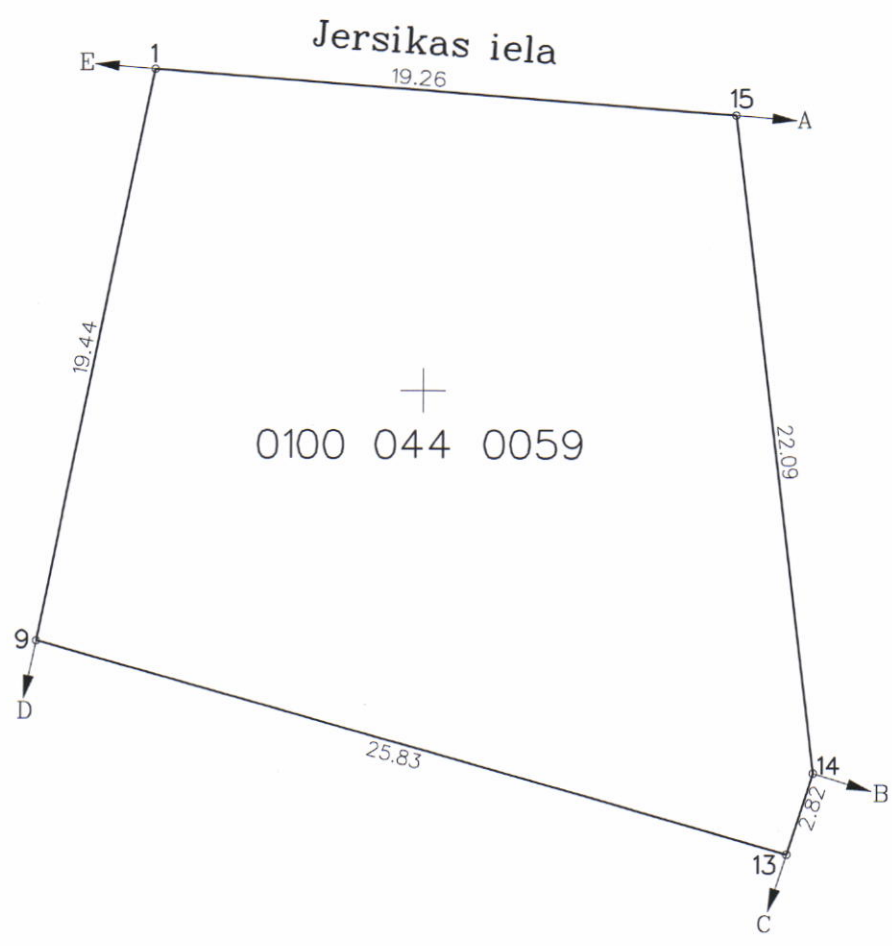
Zemes vienības platība 0.0498 ha



SIA "GEOPOLS" valdes locekle	<i>M.Ozoliņa</i>	Māra Ozoliņa	07.11.2014.
Ierosinātājs ir informēts par kadastrālās uzmērīšanas laikā veiktajām darbībām, to rezultātiem.	<i>M.Bibere</i>	Rīgas domes pilnvarota persona Marta Bibere	07.11.2014.

ZEMES VIENĪBA UZMĒRTA  
 LKS-92 TM  
 Mēroga koeficients: 0.999601

ZEMES VIENĪBAS  
 IZVIETOJUMA SHĒMA



X=310550  
 Y=508675

- Robežojošo zemes vienību saraksts:
- no A līdz B: 0100 044 0060 - Jersikas iela 8;
  - no B līdz C: 0100 044 2007;
  - no C līdz D: 0100 044 0057 - Maskavas iela 103;
  - no D līdz E: 0100 044 0058 - Jersikas iela 4;
  - no E līdz A: 0100 044 9001

Zemes vienības platība 0.0498 ha  
 Plāna mērogs 1:250

Mērnieks Aigars Rikmanis (sert.sērija BB Nr.88, derīgs no 15.11.2010. līdz 14.11.2015.) apliecina, ka plāns izgatavots atbilstoši Ministru kabineta 2011. gada 27.decembra noteikumiem Nr.1019 "Zemes kadastrālās uzmērīšanas noteikumi"

Aigars Rikmanis

07.11.2014.

Kopija pareiza  
Rīgas valstspilsētas pašvaldības Īpašuma departamenta  
Nekustamā īpašuma pārvaldes Īpašuma reģistrācijas  
nodaļas īpašuma reģistrācijas projektu vadītāja G.Rzajeva  
09.01.2025.

## LATVIJAS REPUBLIKA

## SITUĀCIJAS PLĀNS

Zemes vienības kadastra apzīmējums: 0100 044 0059

*Adrese: Jersikas iela 6, Rīga*

Situācijas elementi uzņēmēti: 2014.gada 7.novembrī

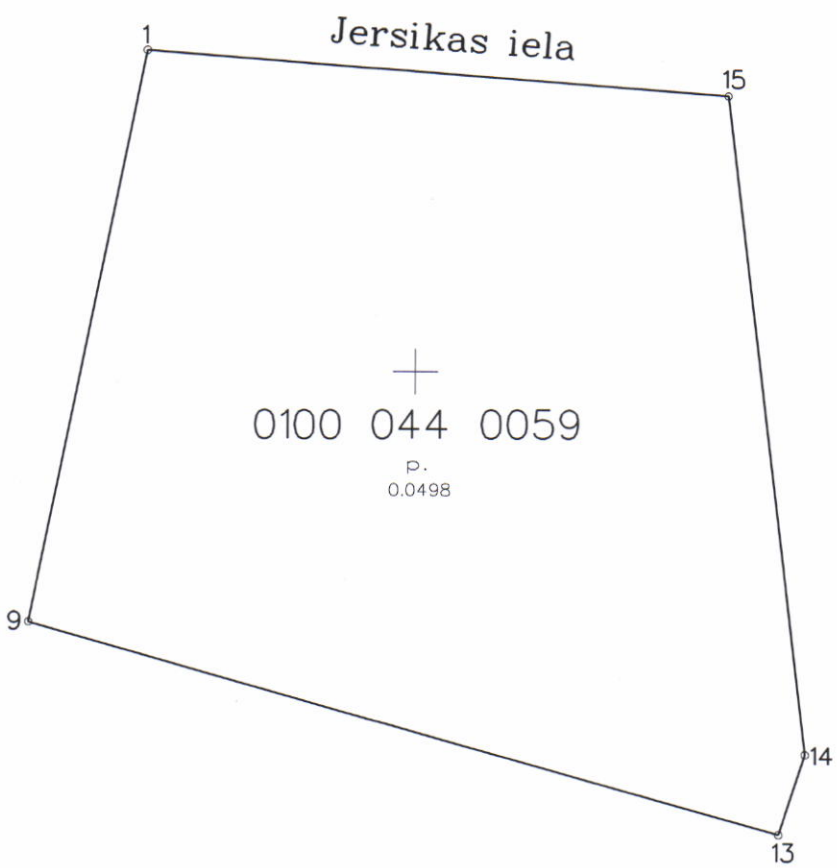
Plāna mērogs 1:250

Zemes vienības platība 0.0498 ha



SIA "GEOPOLS" valdes locekle	<i>M.Oz.</i>	Māra Ozoliņa	07.11.2014.
Ierosinātājs ir informēts par kadastrālās uzmērīšanas laikā veiktajām darbībām, to rezultātiem.	<i>M. Bībere</i>	Rīgas domes pilnvarota persona Marta Bībere	07.11.2014.

Zemes vienības platība ha	ZEMES LIETOŠANAS VEIDU EKSPLIKĀCIJA													
	Lauksaimniecībā izmant. zeme	tajā skaitā				Meži	Krūmāji	Purvi	Ūdens objektu zeme	tajā skaitā		Zeme zem ēkām un pagalmiem	Zeme zem ceļiem	Pārējās zemes
		Arauzeme	Augļu dārzi	Pļavas	Ganības					zem ūdeņiem	zem zivju dīķiem			
0.0498	-	-	-	-	-	-	-	-	-	-	0.0498	-	-	



X=310550  
Y=508675

Plāna mērogs 1:250

Mērnīks Aigars Rikmanis (sert.sērija BB Nr.88, derīgs no 15.11.2010. līdz 14.11.2015.) apliecina, ka plāns izgatavots atbilstoši Ministru kabineta 2011. gada 27.decembra noteikumiem Nr.1019 "Zemes kadastrālās uzmērīšanas noteikumi"

Aigars Rikmanis

07.11.2014.



Kopija pareiza  
Rīgas valstspilsētas pašvaldības Īpašuma departamenta  
Nekustamā īpašuma pārvaldes Īpašuma reģistrācijas  
nodaļas īpašuma reģistrācijas projektu vadītāja G.Rzajeva  
09.01.2025.

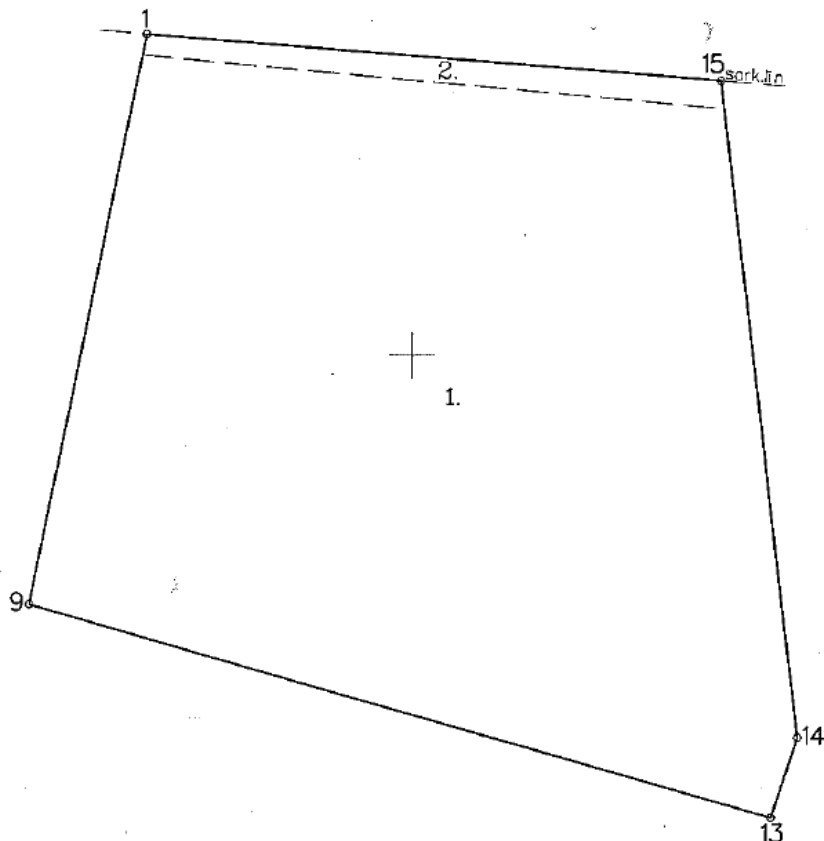
# INFORMĀCIJA PAR APGRŪTINĀJUMIEM

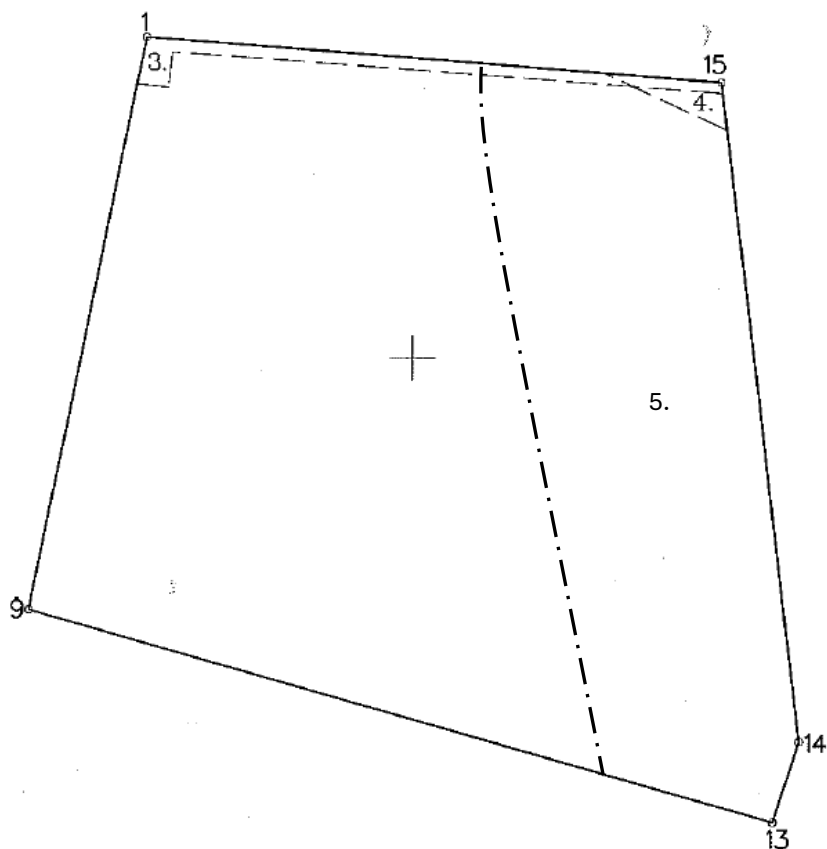
(sagatavota, izmantojot Nekustamā īpašuma valsts kadastra informācijas sistēmas, informācijas sistēmas "Mantojums" un mērnika A. Rikmaņa 07.11.2014. sastādītā zemes vienības apgrūtinājumu plāna datus)

Zemes vienības kadastra apzīmējums: 0100 044 0059

Adrese: Jersikas iela 6, Rīga

Kārtas Nr.	Apgrūtinājumu saraksts	Apgrūtinājuma platība (ha)
1	būvniecības ierobežojumu teritorija, kas noteikta teritorijas attīstības plānošanas dokumentā	0,0498
2	ekspluatācijas aizsargjoslas teritorija gar elektrisko tīklu kabeļu līniju	0,0016
3	ekspluatācijas aizsargjoslas teritorija gar paštesces kanalizācijas vadu	0,0009
4	ekspluatācijas aizsargjoslas teritorija ap elektrisko tīklu gaisvadu līniju pilsētās un ciemos ar nominālo spriegumu līdz 20 kilovoltiem	0,0003
5	vides un dabas resursu aizsardzības aizsargjoslas (aizsardzības zonas) teritorija ap kultūras pieminekli pilsētās	0,0181





\*Saskaņā ar:

- 30.05.2024. likumu “Grozījumi Nekustamā īpašuma valsts kadastra likumā” (9. punkts)  
<https://likumi.lv/ta/id/352748-grozijumi-nekustama-ipasuma-valsts-kadastra-likuma>
- Ministru kabineta 17.12.2024. noteikumiem Nr. 886 “Grozījumi Ministru kabineta 2012. gada 10. aprīļa noteikumos Nr. 263 “Kadastra objekta reģistrācijas un kadastra datu aktualizācijas noteikumi”” (1.30. punkts)  
<https://likumi.lv/ta/id/357573-grozijumi-ministru-kabineta-2012-gada-10-aprila-noteikumos-nr263-kadastra-objekta-registracijas-un-kadastra-datu-aktualizacijas-noteikumi>

**RĪGAS VALSTSPILSĒTAS PAŠVALDĪBAS NEKUSTAMĀ ĪPAŠUMA**  
**JERSIKAS IELĀ 6, RĪGĀ (KADAŠTRA NR. 0100 044 0059),**

**PIRKUMA LĪGUMS Nr. RD-\_\_\_ - \_\_\_\_ -li**

Rīgā,

20\_\_gada \_\_\_\_.

**Rīgas valstspilsētas pašvaldība**, reģistrācijas Nr. 90011524360 (turpmāk – Pārdevējs), kuru, pamatojoties uz Rīgas domes 30.08.2023. saistošajiem noteikumiem Nr. RD-23-235-sn „Rīgas valstspilsētas pašvaldības nolikums” un Rīgas valstspilsētas pašvaldības 22.12.2023. pilnvaru Nr. RD-23-137-pv, pārstāv Rīgas valstspilsētas pašvaldības Īpašuma departamenta direktors Vladimirs Ozoliņš, no vienas puses, un

\_\_\_\_\_ (nosaukums), reģistrācijas Nr. \_\_\_\_\_ (turpmāk – Pircējs), kuru, pamatojoties uz \_\_\_\_\_, pārstāv \_\_\_\_\_ (amats, vārds, uzvārds), no otras puses  
vai

\_\_\_\_\_ (vārds, uzvārds), personas kods \_\_\_\_\_ (turpmāk – Pircējs), no otras puses  
vai

\_\_\_\_\_ (vārds, uzvārds), personas kods \_\_\_\_\_ (turpmāk – Pircējs), kuru, pamatojoties uz pilnvaru, kas \_\_\_\_\_. izdota pie zvērināta notāra \_\_\_\_\_ (vārds, uzvārds), pārstāv \_\_\_\_\_ (vārds, uzvārds), personas kods \_\_\_\_\_, no otras puses

(turpmāk kopā – Puses),

pamatojoties uz Publiskas personas mantas atsavināšanas likumu un ņemot vērā Rīgas domes 16.10.2024. lēmumu Nr. RD-24-3993-lē „Par Rīgas valstspilsētas pašvaldības nekustamā īpašuma Jersikas ielā 6, Rīgā (kadastra Nr. 01000440059), atsavināšanu”, Rīgas valstspilsētas pašvaldības nekustamā īpašuma Jersikas ielā 6, Rīgā (kadastra Nr. 0100 044 0059), izsoles \_\_\_\_\_.20\_\_ noteikumus Nr. DIA-\_\_\_-\_\_\_-izn, kas apstiprināti ar Rīgas valstspilsētas pašvaldības Īpašuma departamenta \_\_\_\_\_.20\_\_ rīkojumu Nr. DI-\_\_\_-\_\_\_-rs, un Rīgas valstspilsētas pašvaldības nekustamā īpašuma Jersikas ielā 6, Rīgā (kadastra Nr. 0100 044 0059), izsoles rezultātus, kas apstiprināti ar Rīgas valstspilsētas pašvaldības Īpašuma departamenta \_\_\_\_\_.20\_\_ rīkojumu Nr. DI-\_\_\_-\_\_\_-rs,

noslēdz šādu Pusēm un to tiesību un saistību pārņēmējiem saistošu pirkuma līgumu (turpmāk – Līgums).

## 1. LĪGUMA PRIEKŠMETS

- 1.1. Pārdevējs pārdod un Pircējs pērk Pārdevējam piederošu nekustamo īpašumu Jersikas ielā 6, Rīgā (kadastra Nr. 0100 044 0059), kas sastāv no zemes vienības (kadastra apzīmējums 0100 044 0059) 498 m<sup>2</sup> platībā (turpmāk – Īpašums).
- 1.2. Pārdevēja īpašuma tiesības uz Īpašumu ir nostiprinātas Rīgas pilsētas zemesgrāmatas nodalījumā Nr. 100000544482.
- 1.3. Atbilstoši ar Rīgas domes 15.12.2021. saistošajiem noteikumiem Nr. 103 “Rīgas teritorijas izmantošanas un apbūves saistošie noteikumi” apstiprinātajiem Rīgas teritorijas plānojuma teritorijas izmantošanas un apbūves noteikumiem (turpmāk – TIAN) Īpašums visā platībā atrodas:
  - 1.3.1. jauktas centra apbūves teritorijā (JC6);
  - 1.3.2. teritorijā ar īpašiem noteikumiem (TIN41) – Maskavas priekšpilsētas apbūves aizsardzības teritorijā, kur papildus jāievēro TIAN 2.11. apakšnodaļas un 5.4.1. apakšnodaļas 1132. punkta prasības, kā arī TIAN 1. pielikums, kurā noteikts

maksimālais apbūves stāvu skaits Īpašumā – 2,5 stāvi (divi stāvi un jumta stāvs vai jumta izbūve).

- 1.4. Pārdevējs apliecina, ka Īpašums (vai tā daļa) nav nevienam citam atsavināts, iekļāts, tam nav uzlikts atsavināšanas aizliegums.
- 1.5. Pircējs pirms Līguma parakstīšanas ir iepazinies ar Īpašuma zemes robežu plānu, situācijas plānu, apgrūtinājumiem, Īpašuma faktisko stāvokli un apņemas neizvirzīt pret Pārdevēju šajā sakarā nekādas pretenzijas. Pārdevējs neuzņemas atbildību par viņam nezināmiem Īpašuma apslēptiem trūkumiem un par Īpašuma dabiskajām īpašībām, kā arī par tādiem trūkumiem, kas Pircējam pašam ir zināmi vai vismaz nevarētu palikt viņam apslēpti, piegriežot visparastāko uzmanību un nepielietojot speciālas zināšanas.

## **2. PIRKUMA MAKSA UN TĀS SAMAKSAS KĀRTĪBA**

- 2.1. Īpašuma pirkuma maksa ir \_\_\_\_\_ EUR (\_\_\_\_\_eiro).
- 2.2. Pircējs ir samaksājis Pārdevējam Līguma 2.1. punktā norādīto Īpašuma pirkuma maksu līdz Līguma parakstīšanai, un Puses apņemas šajā sakarā turpmāk neizvirzīt viena pret otru nekādas pretenzijas.

## **3. PIRCĒJA TIESĪBAS UN PIENĀKUMI**

- 3.1. Pircējs iegūst valdījuma un lietošanas tiesības uz Īpašumu Līguma spēkā stāšanās dienā. Īpašuma tiesības uz Īpašumu Pircējam pāriet to nostiprinājuma brīdī zemesgrāmatā. Nostiprinājuma lūgumu īpašuma tiesību reģistrēšanai zemesgrāmatā Pārdevējs izsniedz Pircējam divu nedēļu laikā no Līguma spēkā stāšanās dienas.
- 3.2. Visu risku par zaudējumiem, kas saistībā ar Īpašumu var rasties trešajām personām, kā arī visus riskus par Īpašuma bojāeju vai bojāšanos no Līguma spēkā stāšanās dienas un turpmāk nes Pircējs.
- 3.3. Pircējs ņem vērā, ka:
  - 3.3.1. atbilstoši ar Rīgas domes 15.12.2021. saistošajiem noteikumiem Nr. 103 “Rīgas teritorijas izmantošanas un apbūves saistošie noteikumi” apstiprinātās Rīgas teritorijas plānojuma grafiskās daļas kartei “Galvenās aizsargjoslas un citi teritorijas izmantošanas aprobežojumi” Īpašums atrodas:
    - 3.3.1.1. visā platībā aizsargjoslā ap navigācijas tehnisko līdzekli aviācijas gaisa kuģu lidojumu drošības nodrošināšanai – aeronavigācijas iekārtu darbības tālās ietekmes zonā, kur jāievēro TIAN 168.3. apakšpunkta prasības, un 15 km zonā ap lidlauku “Rīga”, “Spilve”, “Ādaži”, “Ikšķile” kontrolpunktiem, kur jāievēro TIAN 168.1. apakšpunkta prasības;
    - 3.3.1.2. daļēji (181 m<sup>2</sup> platībā) vietējās nozīmes arhitektūras pieminekļa “Dzīvojamā ēka” (valsts aizsardzības Nr. 7821) aizsargjoslas teritorijā; saskaņā ar likuma “Par kultūras pieminekļu aizsardzību” 23. panta nosacījumiem kultūras pieminekļu aizsardzības zonā darbības, kas ietekmē kultūrvēsturisko vidi, drīkst veikt tikai ar Nacionālā kultūras mantojuma pārvaldes atļauju;
  - 3.3.2. atbilstoši TIAN 14. pielikumam “Perimetrālas apbūves teritorijas” Īpašums visā platībā atrodas perimetrālās apbūves teritorijā, kur papildus jāievēro TIAN 3.3.7. apakšnodaļas prasības;
  - 3.3.3. Īpašumā aug atsevišķi koki, līdz ar to, veicot saimniecisko darbību Īpašumā, citstarp jāievēro Ministru kabineta 02.05.2012. noteikumi Nr. 309 “Noteikumi par koku ciršanu ārpus meža”;

- 3.3.4. Pircējam nekustamā īpašuma nodoklis jāmaksā ar nākamo mēnesi pēc Līguma spēkā stāšanās dienas un Pircējs pats ir atbildīgs par nekustamā īpašuma nodokļa pilnīgu nomaksāšanu noteiktajā laikā un kārtībā.
- 3.4. Pircējs apņemas:
- 3.4.1. viena mēneša laikā no nostiprinājuma lūguma saņemšanas dienas iesniegt dokumentus īpašuma tiesību uz Īpašumu nostiprināšanai zemesgrāmatā uz sava vārda un segt visus ar to saistītos izdevumus;
- 3.4.2. ievērot Īpašuma apgrūtinājumus.

#### 4. LĪGUMA SPĒKĀ STĀŠANĀS

Līgums stājas spēkā dienā, kad tas reģistrēts Rīgas valstspilsētas pašvaldībā. *(Ja Līgumu paraksta papīra formā)*

vai

Līgums stājas spēkā dienā, kad to elektroniski parakstījušas Puses. *(Ja Līgumu paraksta ar elektronisko parakstu)*

#### 5. NOBEIGUMA NOTEIKUMI

- 5.1. Līgumā ietvertie nodaļu nosaukumi tiek lietoti vienīgi atsauksmju ērtībai un nevar tikt izmantoti atsevišķu Līguma noteikumu interpretācijai.
- 5.2. Strīdus, ko nav izdevies izšķirt Pusēm savstarpēji vienojoties sarunu ceļā, izskata Latvijas Republikas tiesā, piemērojot Latvijas Republikas normatīvos aktus.
- 5.3. Līgums sagatavots latviešu valodā uz \_\_\_\_ lapām un parakstīts trīs eksemplāros, kuriem ir vienāds juridisks spēks. Viens eksemplārs paliek Pārdevējam, divi eksemplāri tiek nodoti Pircējam, no kuriem viens paredzēts iesniegšanai Rīgas pilsētas tiesā (zemesgrāmatai). *(Ja Līgumu paraksta papīra formā)*
- vai
- 5.3. Līgums sagatavots latviešu valodā un parakstīts ar drošu elektronisko parakstu. *(Ja Līgumu paraksta ar elektronisko parakstu)*

#### 6. LĪGUMA PUŠU REKVIZĪTI UN KONTAKTINFORMĀCIJA

- 6.1. Pārdevējs: Rīgas valstspilsētas pašvaldība,  
reģistrācijas Nr. 90011524360,  
adrese: Rātslaukums 1, Rīga, LV-1539,  
kontakttinformācija: Īpašuma departamenta Īpašuma atsavināšanas pārvalde, tālrunis 67105213, e-pasts: dia@riga.lv.
- 6.2. Pircējs: \_\_\_\_\_,  
reģistrācijas Nr./personas kods \_\_\_\_\_,  
adrese: \_\_\_\_\_, LV-\_\_\_\_\_,  
kontakttinformācija: tālrunis \_\_\_\_\_, e-pasts: \_\_\_\_\_.

Pušu paraksti:

PĀRDEVĒJS:

PIRCĒJS:

\_\_\_\_\_

\_\_\_\_\_

Rīgas valstspilsētas pašvaldības  
Īpašuma departamenta direktors  
Vladimirs Ozoliņš

\_\_\_\_\_  
\_\_\_\_\_  
\_\_\_\_.\_\_\_\_.20\_\_\_\_.

Par līguma izpildes organizēšanu un kontroli atbildīgs Rīgas valstspilsētas pašvaldības Īpašuma departaments.

PROJEKTS