

LATVIJAS REPUBLIKA

ZEMES ROBEŽU PLĀNS

Zemes vienības kadastra apzīmējums: 0100 046 0086

Adrese: Līksnas iela 4, Rīga

Plāns izgatavots, pamatojoties uz Rīgas domes 2010.gada 6.jūlija lēmumu Nr.1661 (prot. Nr. 37, 46.§)
"Par valsts pārvaldes un pašvaldības funkciju veikšanai nepieciešamajiem Rīgas Latgales priekšpilsētas administratīvajā teritorijā esošajiem Rīgas pilsētas pašvaldības nekustamajiem īpašumiem, kā arī par zemesgabalu piekritību un piederību".

Robežas uzmērītas no 2014.gada 26.decembra līdz 2015.gada 13.janvārim

Plāna mērogs 1:250

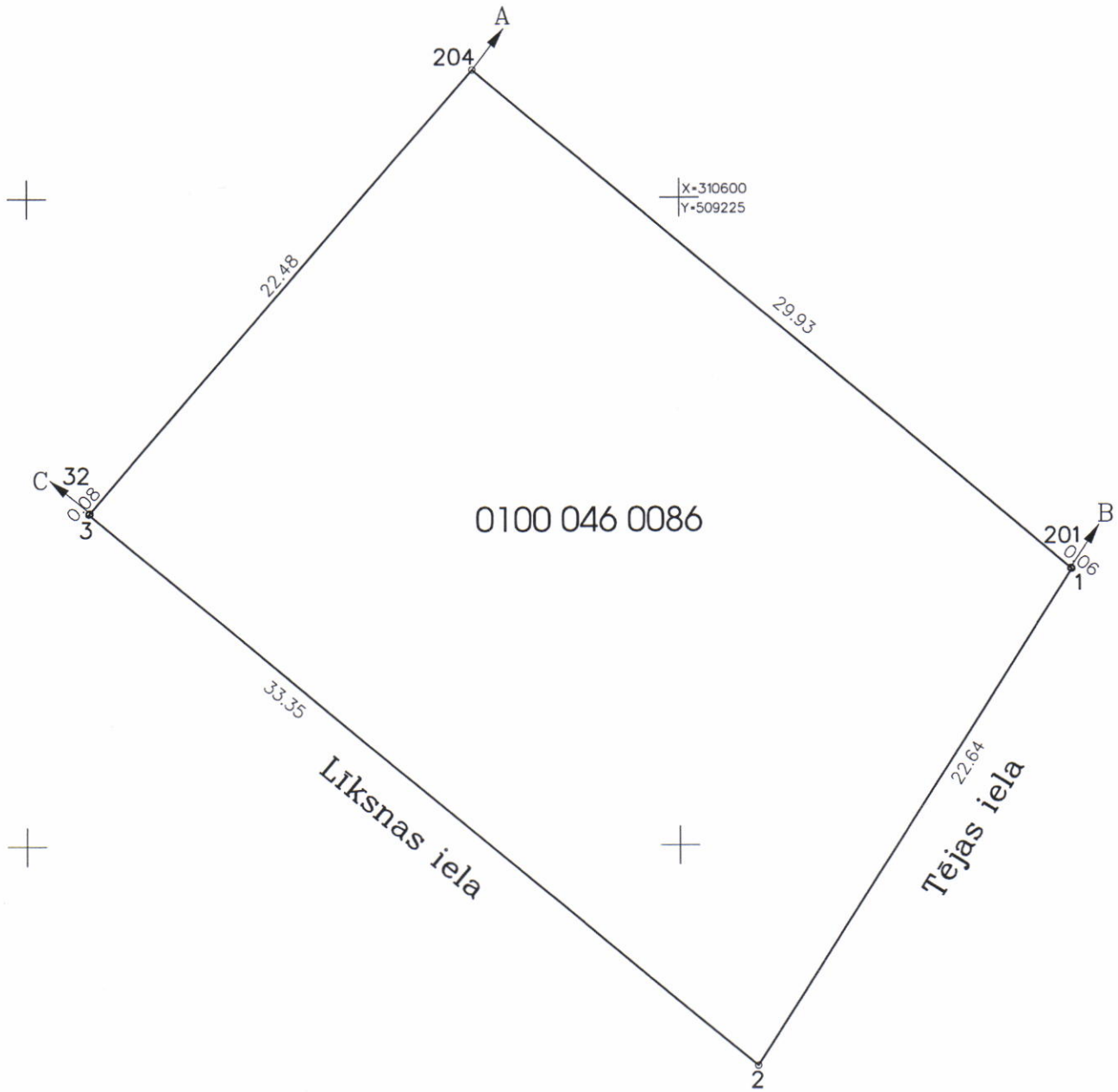
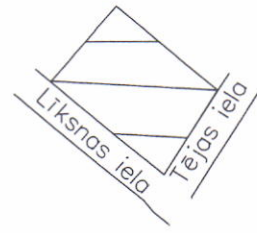
Zemes vienības platība 0.0713 ha



SIA "GEOPOLS" valdes locekle		Māra Ozoliņa	13.01.2015.
Ierosinātājs ir informēts par kadastrālās uzmērīšanas laikā veiktajām darbībām, to rezultātiem.		Rīgas domes pilnvarota persona Martā Bībere	13.01.2015.

ZEMES VIENĪBA UZMĒRTA
LKS-92 TM
Mēroga koeficients: 0.999601

ZEMES VIENĪBAS
IZVIETOJUMA SHĒMA



Robežojošo zemes vienību saraksts:
no A līdz B: 0100 046 0087 - Tējas iela 3;
no B līdz C: 0100 046 2057;
no C līdz A: 0100 046 0085 - Līksnas iela 6

Zemes vienības platība 0.0713 ha
Plāna mērogs 1:250

Mērnīeks Aigars Rikmanis (sert.sērija BB Nr.88, derīgs no 15.11.2010. līdz 14.11.2015.) apliecina, ka plāns izgatavots atbilstoši Ministru kabineta 2011. gada 27.decembra noteikumiem Nr.1019 "Zemes kadastrālās uzmērīšanas noteikumi"

Aigars Rikmanis

13.01.2015.