



LATVIJAS REPUBLIKA

RĪGAS pilsēta

Nekustamā īpašuma Maskavas ielā 434E

kadastra Nr. **0100 125 6572**

ZEMES ROBEŽU PLĀNS

Robežas noteiktas atbilstoši Rīgas Domes Īpašuma departamenta Īpašuma pārvaldes 2002.gada 17.jūlijā vēstulei Nr.2-4/4393 un Rīgas pilsētas Latgales priekšpilsētas galvenās arhitektes A.Madernieces 2000.gada 23.oktobrī saskaņotam zemes ierīcības projektam.

Robežu plāns sastādīts pēc 2002.gada uzmērīšanas materiāliem mērogā 1:1000.

Zemes kopplatība ir 0.6781 ha (6781 kv.m).



VALSTS ZEMES DIENESTS

Lielrīgas reģionālās nodaļas Kadastra pārvalde

Rīgas pilsētas
biroja vadītāja

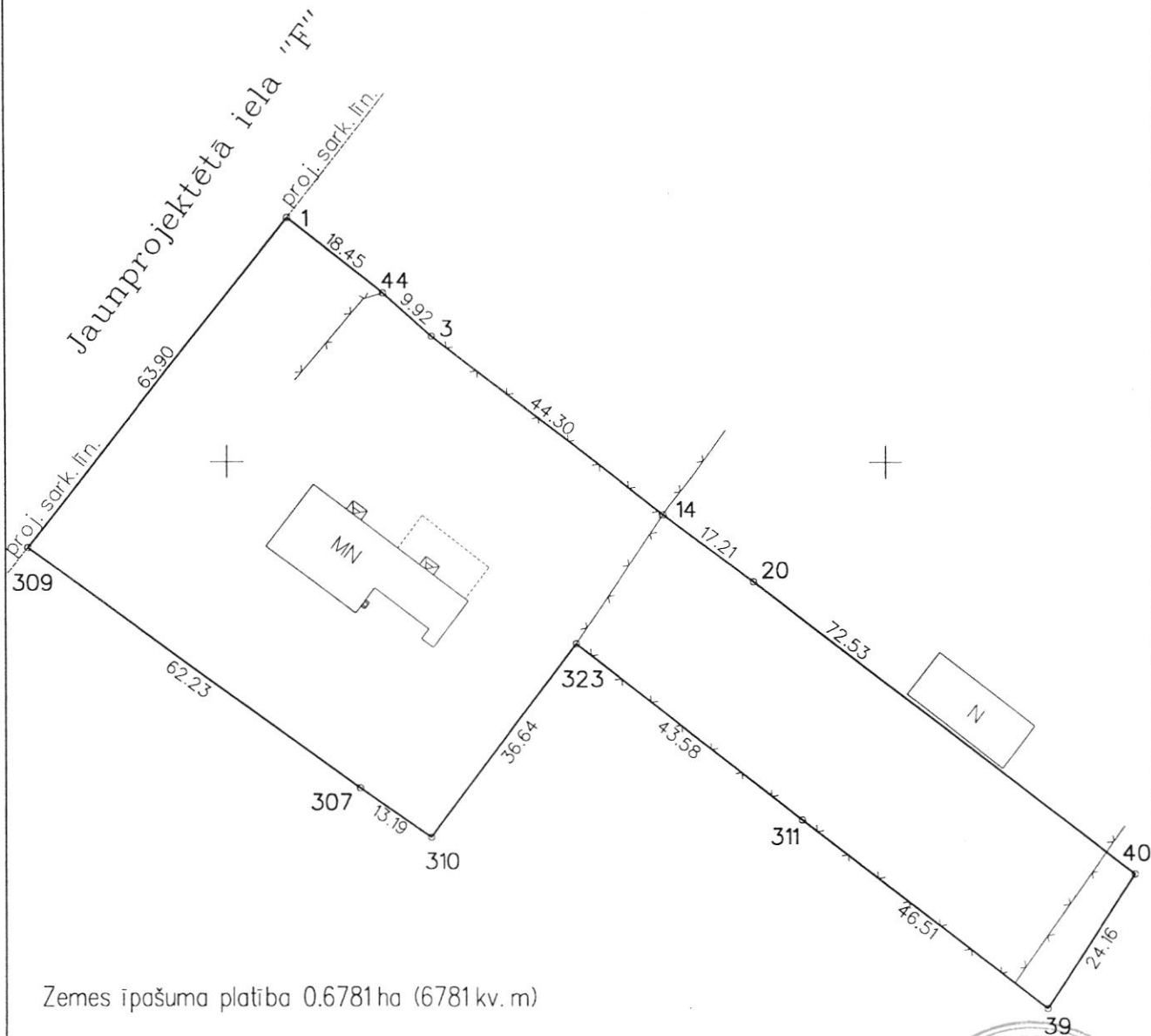
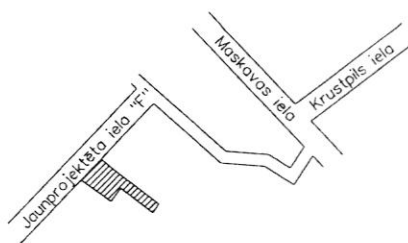
Iveta Ķimse

09-07-2003

ROBEŽPUNKTU KOORDINĀTES
 Koordinātu sistēma LKS-92
 Mēroga koeficients 0.999602

ZEMES IZVIETOJUMA
 SHĒMA

Nr.	X	Y
1	305537.11	512809.09
44	305525.70	512823.58
3	305519.11	512830.99
14	305492.06	512866.05
20	305481.85	512879.88
40	305437.69	512937.38
39	305417.47	512924.16
311	305445.73	512887.23
323	305472.36	512852.76
310	305443.02	512830.84
307	305450.50	512819.98
309	305486.94	512769.57



Zemes īpašuma platība 0.6781 ha (6781 kv. m)



Mērogs 1: 1000

SIA "GEO & DĒZIJA"		Rīgā, Vilpa ielā 8-101 t. 7213633	
Licences Nr. 072			
Direktora vietn.	<i>Beļone</i>	G.Gulāne	2002.g.03.09.
Mērnieks	<i>Beļone</i>	A.Pūriņš	2002.g.03.09.

kadastra Nr.	0100	125	6572
--------------	------	-----	------