

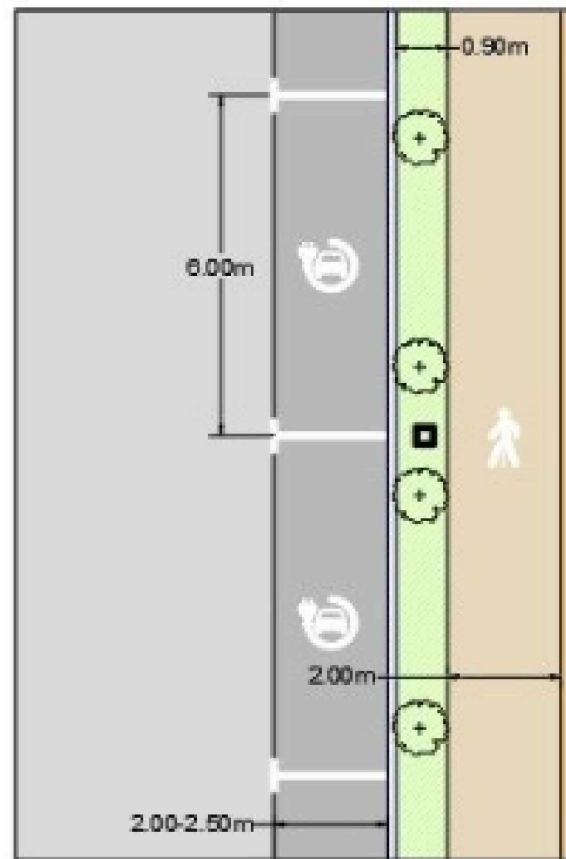
Iznomājamā zemesgabala novietojums topogrāfijā



Satelīta attēls

Elektrouzlādes novietojuma shēma

Iznomājamā zemesgabala kad.apz 01000789010  
 Raksturlielums 3x24 m  
 Vienas stāvvietas izmērs 2x6 m  
 Stāvvietu skaits 4 gab  
 Kopējā platība 72m<sup>2</sup>



Max A	Max kW
160	102.98

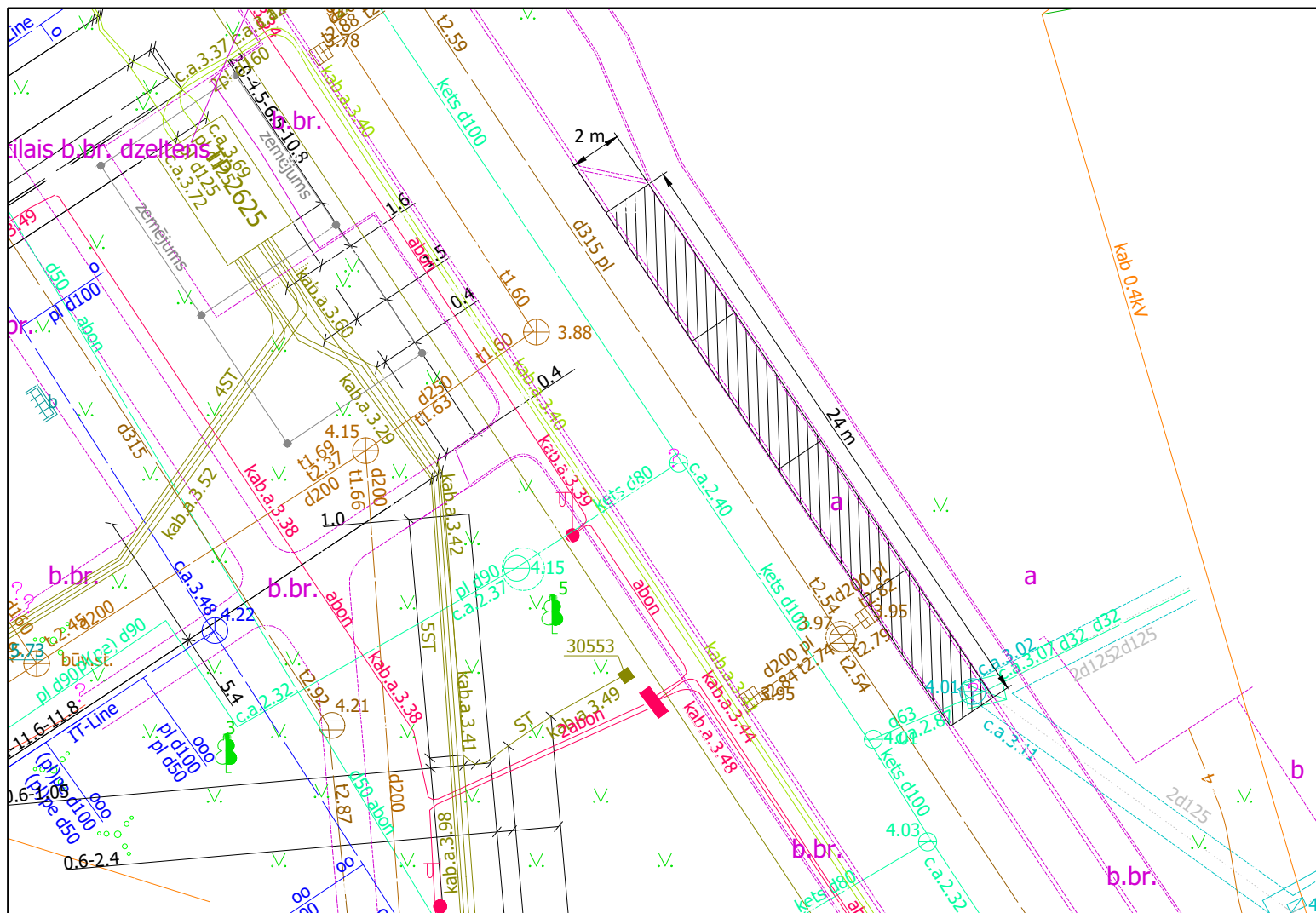
Sadales tīkla elektrības pieslēguma maksimālā jauda

Rasēja	Deniss Ždanovs	8.04.24		Plānotā elektroauto uzlādes stacijas vieta Prūšu ielā (2B)	Mērogs 1:400
					Lapa Nr.4









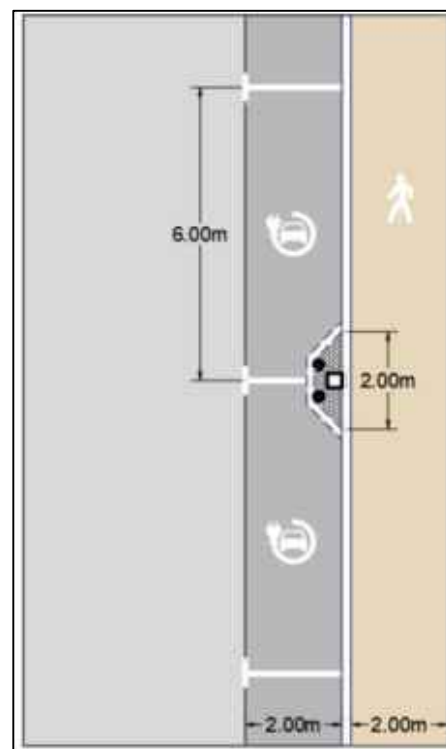
Izmomājama zemesgabala novietojums topogrāfijā



Satelīta attēls

Elektrouzlādes shematiskais novietojums

Izmomājama zemesgabala kad.apz 01000970034  
 Raksturlielums 2x24 m  
 Vienas stāvvietas izmērs 2x6 m  
 Stāvvietu skaits 4 gab  
 Kopējā platība 48m<sup>2</sup>

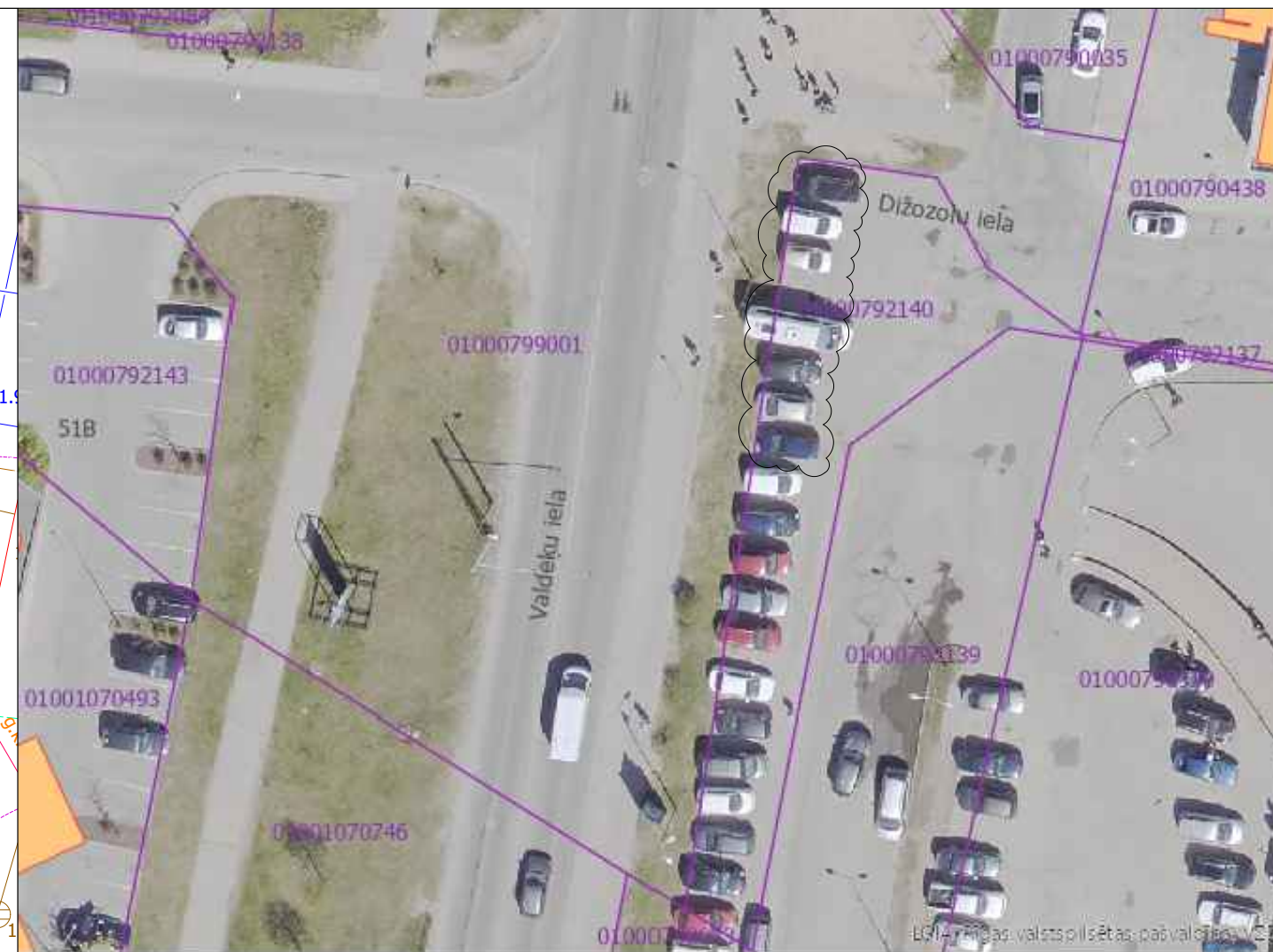
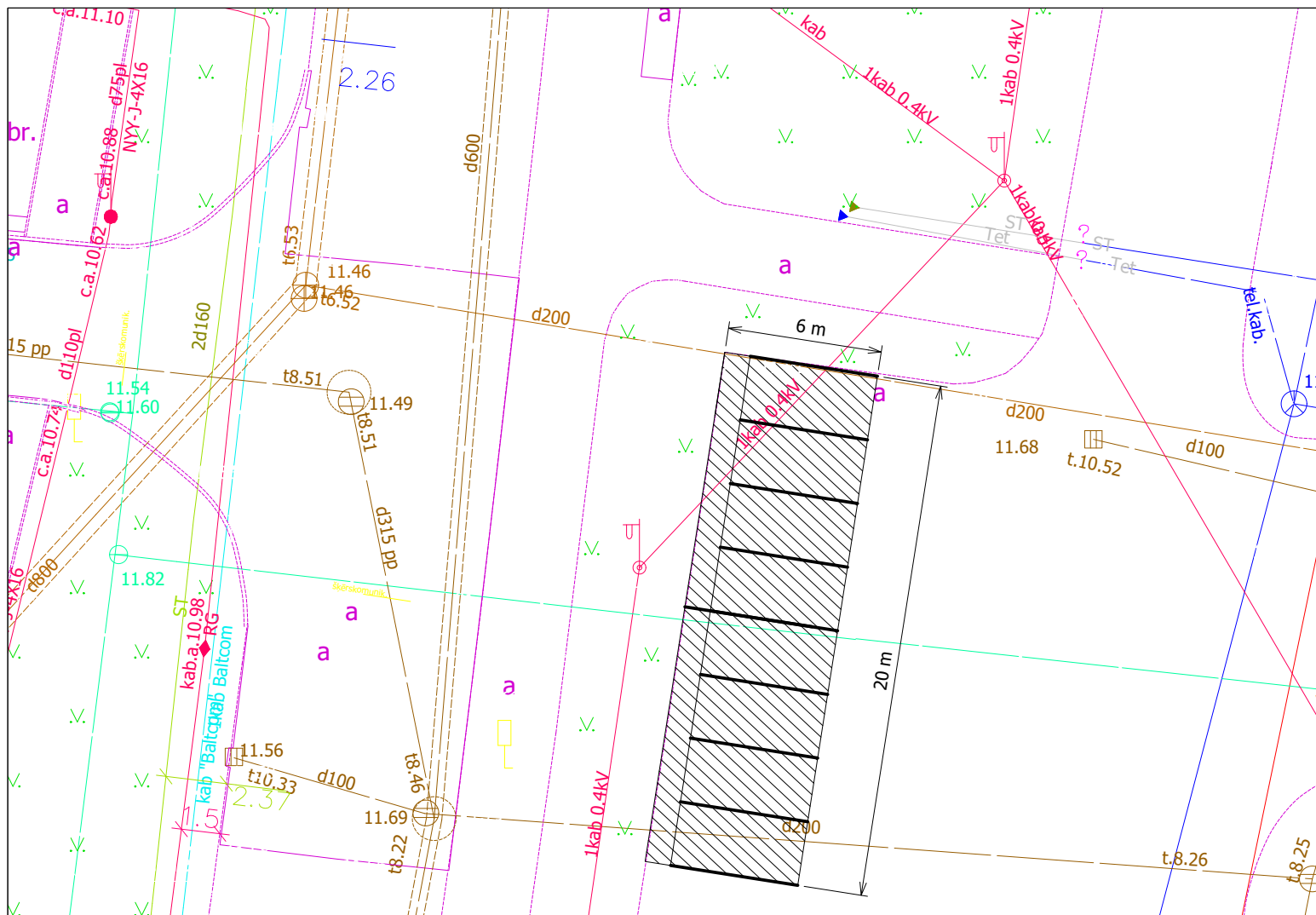


Max A	Max kW
400	257.45

Sadales tīkla elektrības pieslēguma maksimālā jauda

Rasēja	Deniss Ždanovs	13.02.24		Plānotā elektroauto uzlādes stacijas vieta Mežrozīšu ielā(23)	Mērogs 1:400
					Lapa Nr.3



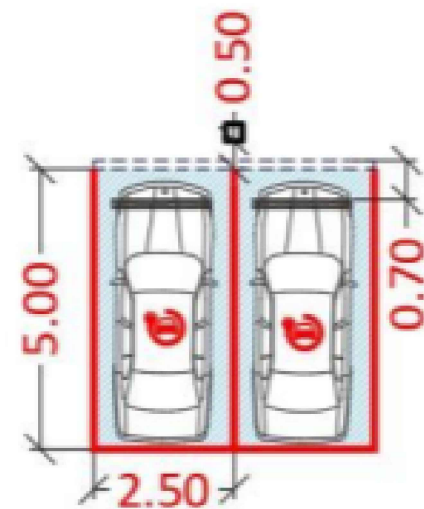


Iznomājamā zemesgabala novietojums topogrāfijā

Satelīta attēls

Iznomājamā zemesgabala kad.apz 01000792140  
 Raksturlielums 6x20 m  
 Vienas stāvvietas izmērs 2x5 m  
 Stāvvietu skaits 8 gab  
 Kopējā platība 120 m<sup>2</sup>

Elektrouzlādes shematiskais novietojums

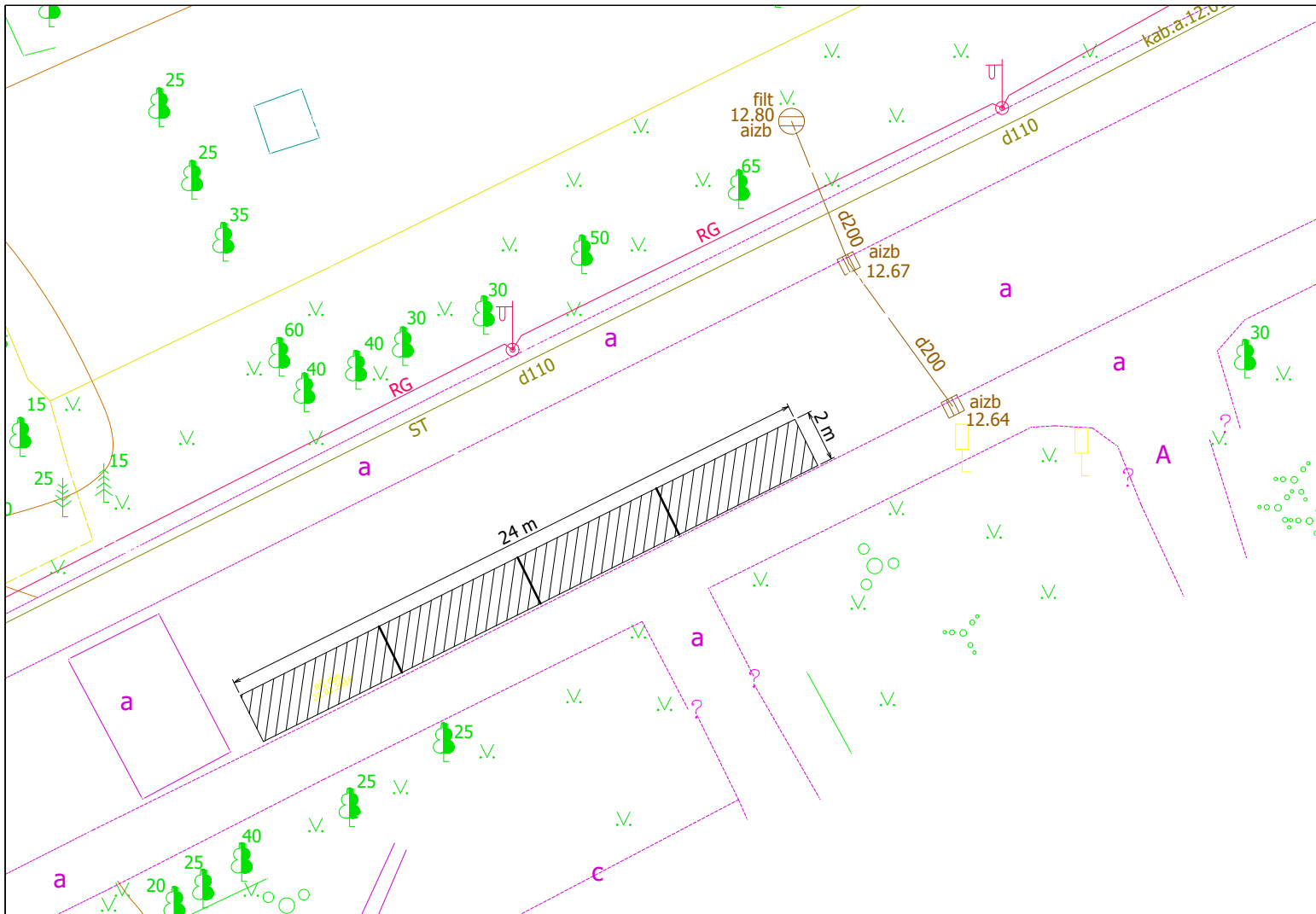


Max A	Max kW
315	202

Sadales tīkla elektrības pieslēguma maksimālā jauda

Rasēja	Deniss Ždanovs	04.07.24	Plānotā elektroauto uzlādes stacijas vieta Valdeķu ielā (pie Dižozolu ielas)	Mērogs 1:400
--------	----------------	----------	--	--------------





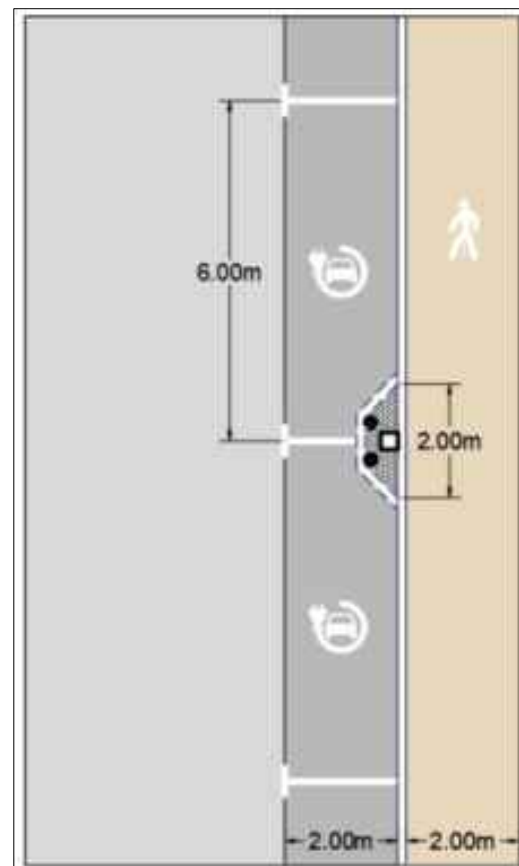
Iznomājamā zemesgabala novietojums topogrāfijā



Satelīta attēls

Elektrouzlādes shematiskais novietojums

Iznomājamā zemesgabala kad.apz 01000760010  
 Raksturlielums 2x24 m  
 Vienas stāvvietas izmērs 2x6 m  
 Stāvvietu skaits 4 gab  
 Kopējā platība 48m<sup>2</sup>

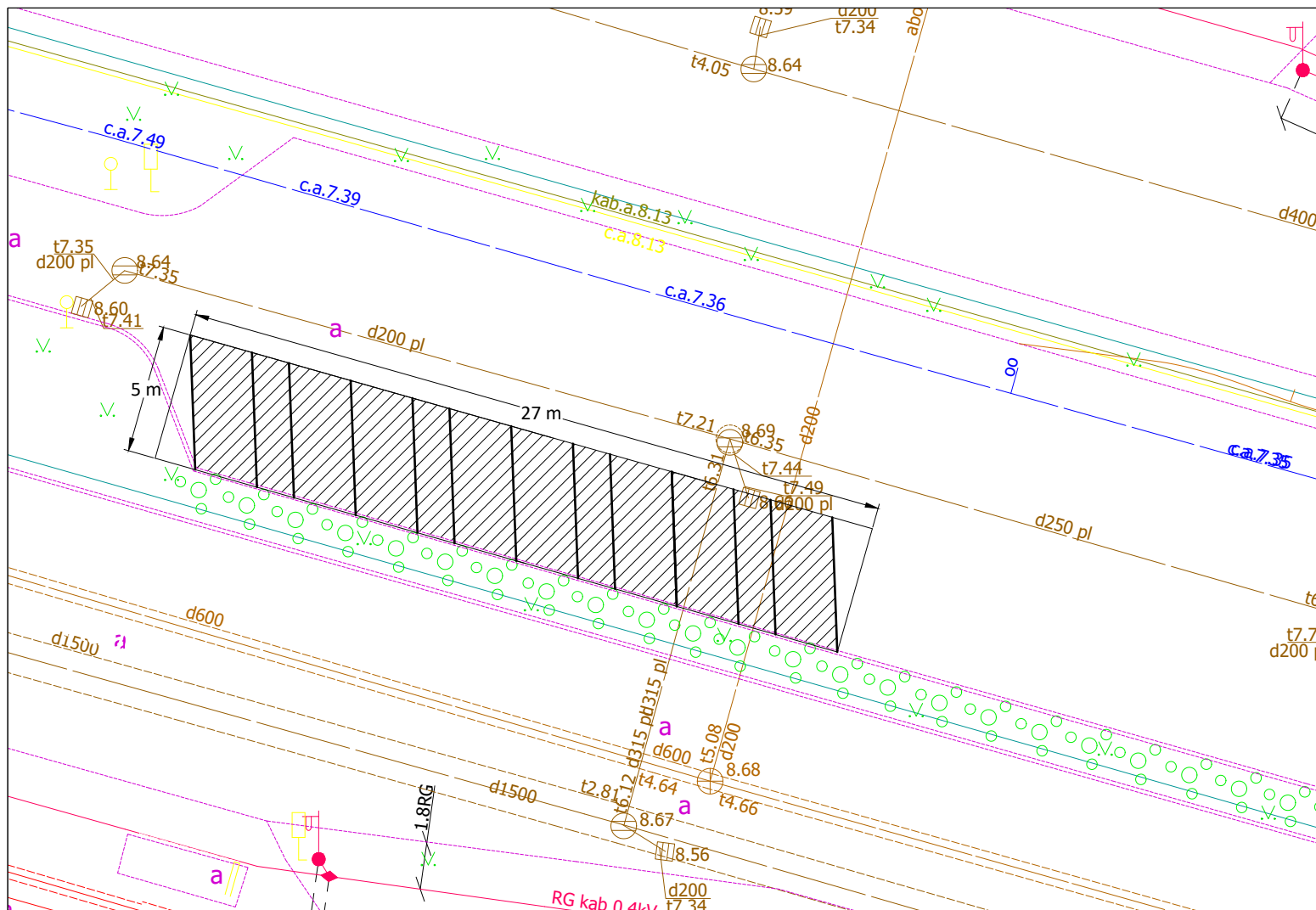


Max A	Max kW
250	160.91

Sadales tīkla elektrības pieslēguma maksimālā jauda

Rasēja	Deniss Ždanovs	13.02.24		Plānotā elektroauto uzlādes stacijas vieta Stendes ielā(3)	Mērogs 1:400
					Lapa Nr.3





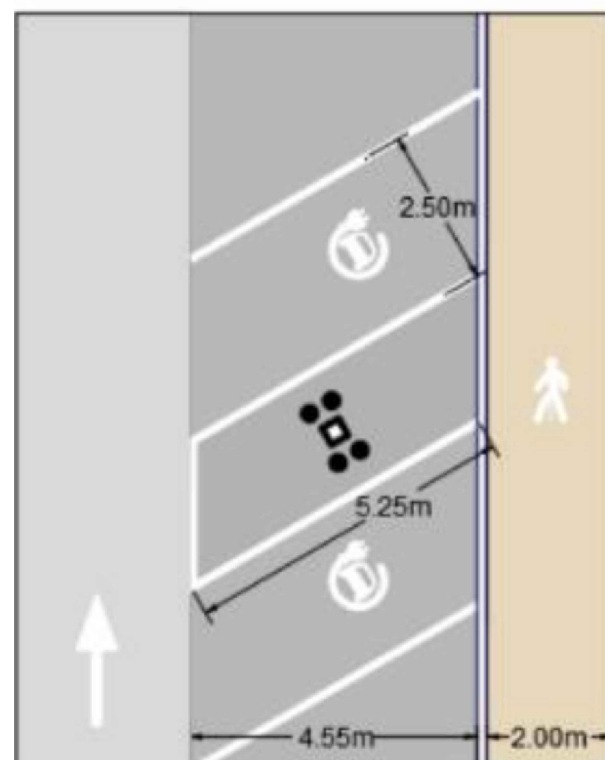
Iznomājamā zemesgabala novietojums topogrāfijā



Satelīta attēls

Iznomājamā zemesgabala kad.apz 01001219028  
 Raksturlielums 5x27 m  
 Vienas stāvvietas izmērs 2.5x5.25 m  
 Stāvvietu skaits 8 gab  
 Kopējā platība 135 m<sup>2</sup>

Grafiskais novietojuma attēlojums

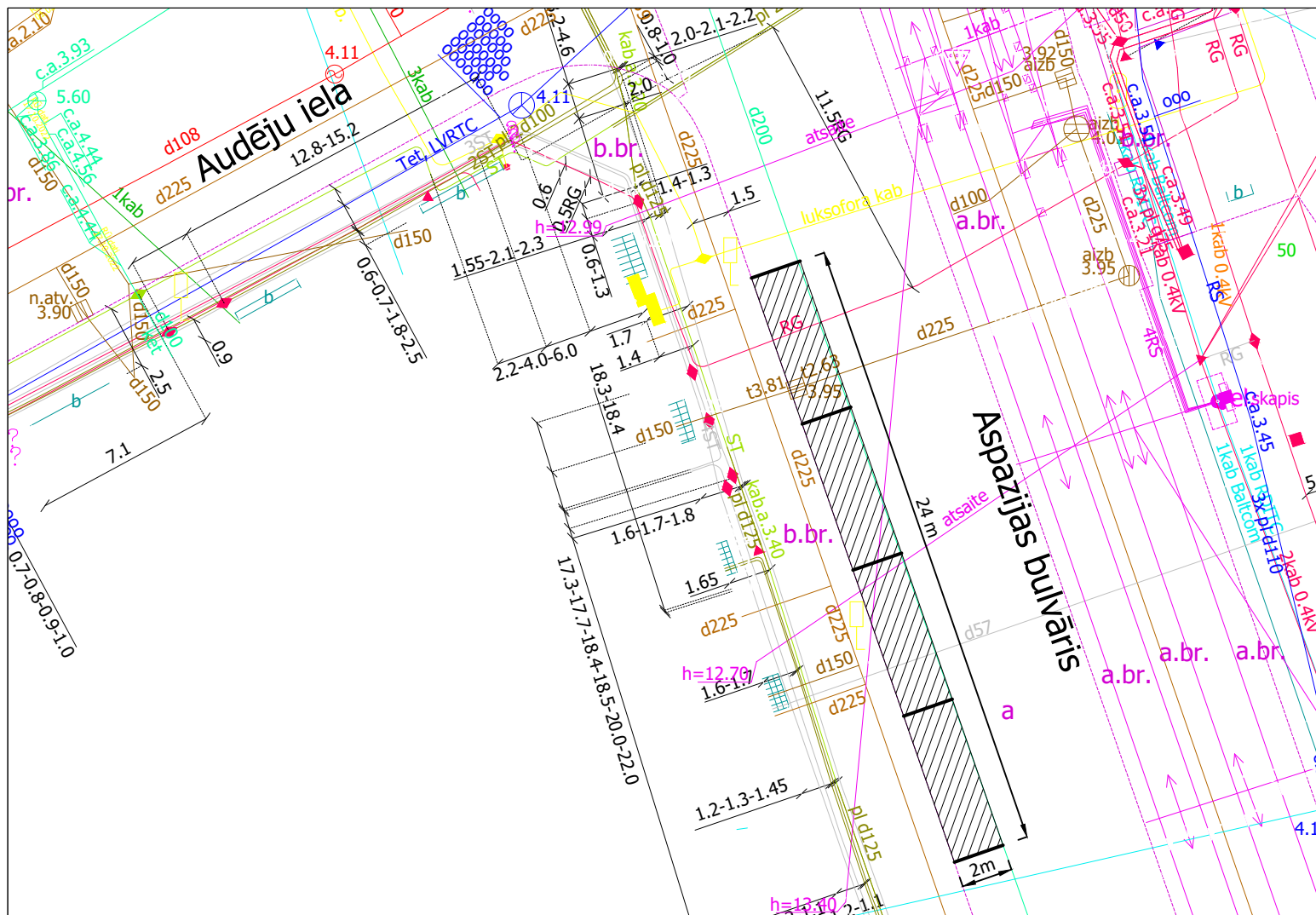


Max A	Max kW
315	202

Sadales tīkla elektrības pieslēguma maksimālā jauda

Rasēja	Deniss Ždanovs	29.05.24	Plānotā elektroauto uzlādes stacijas vieta Brāļu Kaudzišu ielā (30)	Mērogs 1:400
--------	----------------	----------	---	--------------



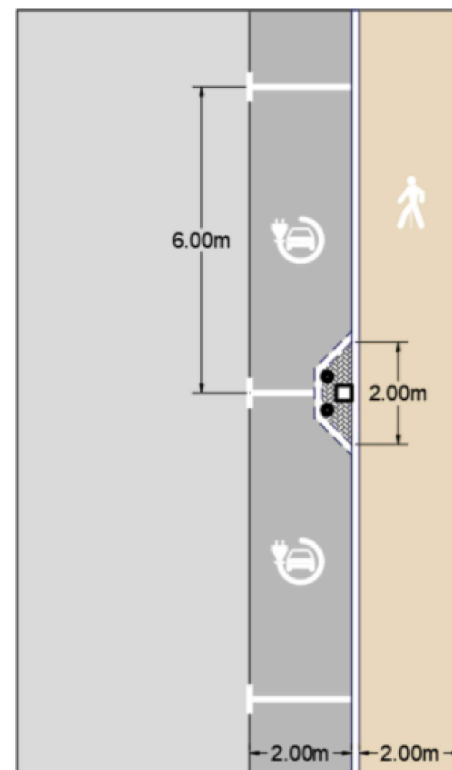


Izmomājamā zemesgabala novietojums topogrāfijā

Satelīta attēls

Elektrouzlādes novietojuma shēma

Izmomājamā zemesgabala kad.apz 01000059013  
 Raksturlielums 2x24 m  
 Vienas stāvvietas izmērs 2x6 m  
 Stāvvietu skaits 4 gab  
 Kopējā platība 48m<sup>2</sup>

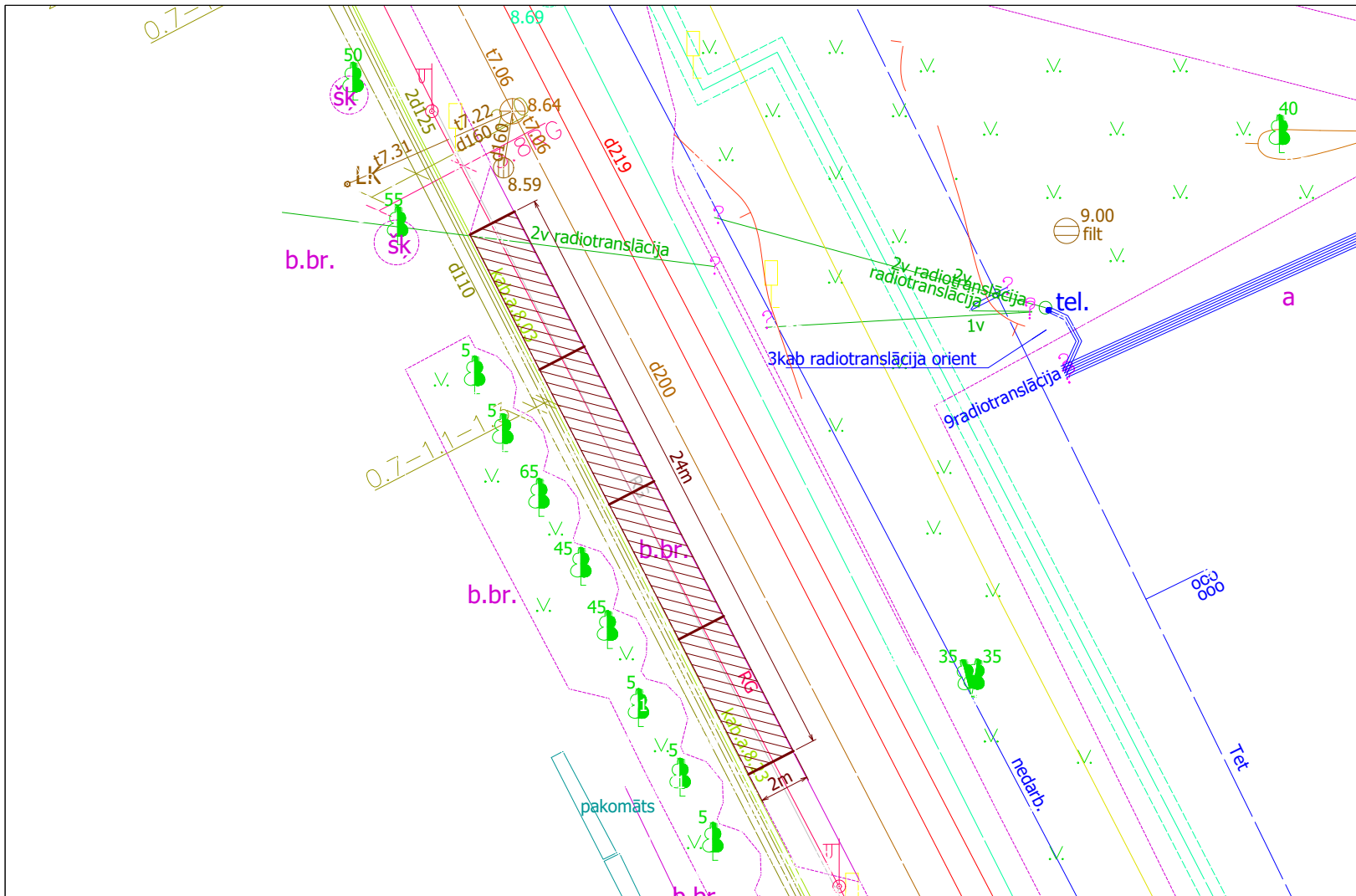


Max A	Max kW
2 x 160	2 x 102.98

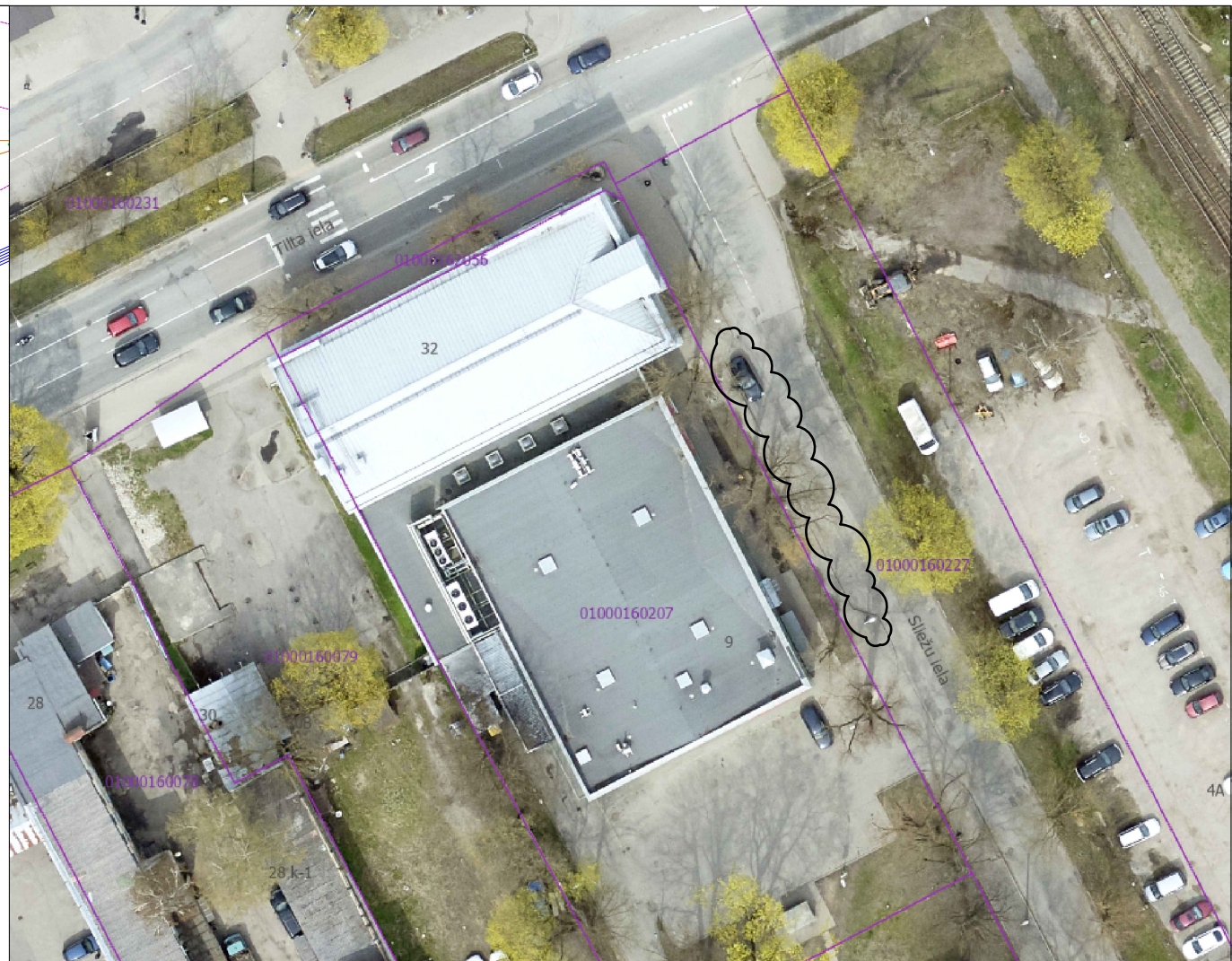
Sadales tīkla elektrības pieslēguma maksimālā jauda

Rasēja	Deniss Ždanovs	21.06.24	Plānotā elektroauto uzlādes stacijas vieta Aspazijas bulvārī (32)	Mērogs 1:400
				Lapa Nr.2





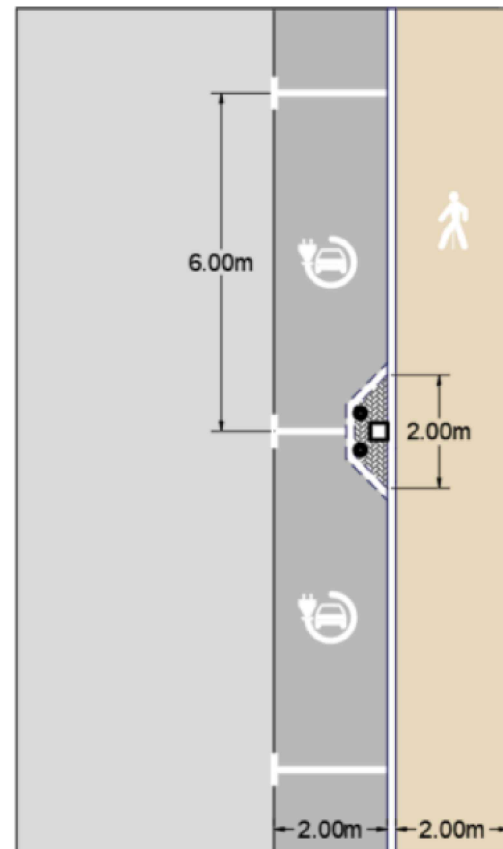
Izmomājamā zemesgabala novietojums topogrāfijā



Satelīta attēls

Elektrouzlādes novietojuma shēma

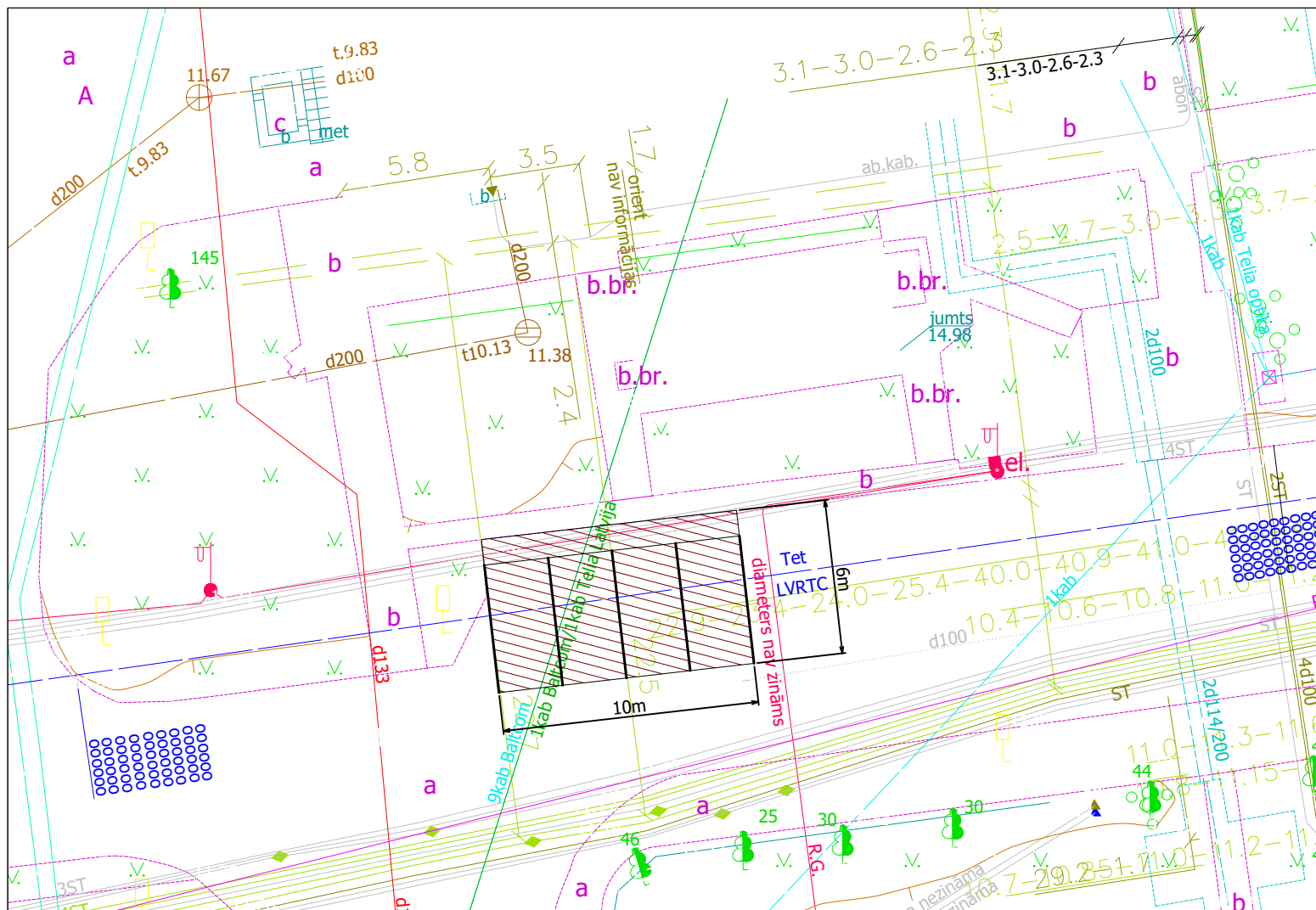
Izmomājamā zemesgabala kad.apz 01000160227  
 Raksturlielums 2x24 m  
 Vienas stāvvietas izmērs 2x6 m  
 Stāvvietu skaits 4 gab  
 Kopējā platība 48m<sup>2</sup>



Max A	Max kW
315	202

Sadales tīkla elektrības pieslēguma maksimālā jauda





Iznomājamā zemesgabala novietojums topogrāfijā



Satelīta attēls

Iznomājamā zemesgabala kad.apz 01000640196

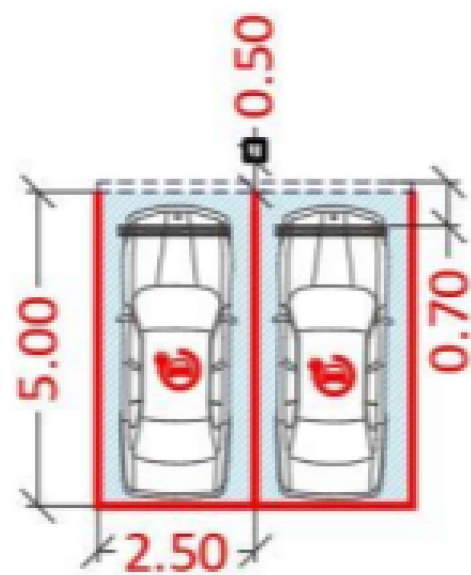
Raksturlielums 6x10 m

Vienas stāvvietas izmērs 2.5x5 m

Stāvvietu skaits 4 gab

Kopējā platība 60 m<sup>2</sup>

Schematiskais elektrouzlādes novietojums

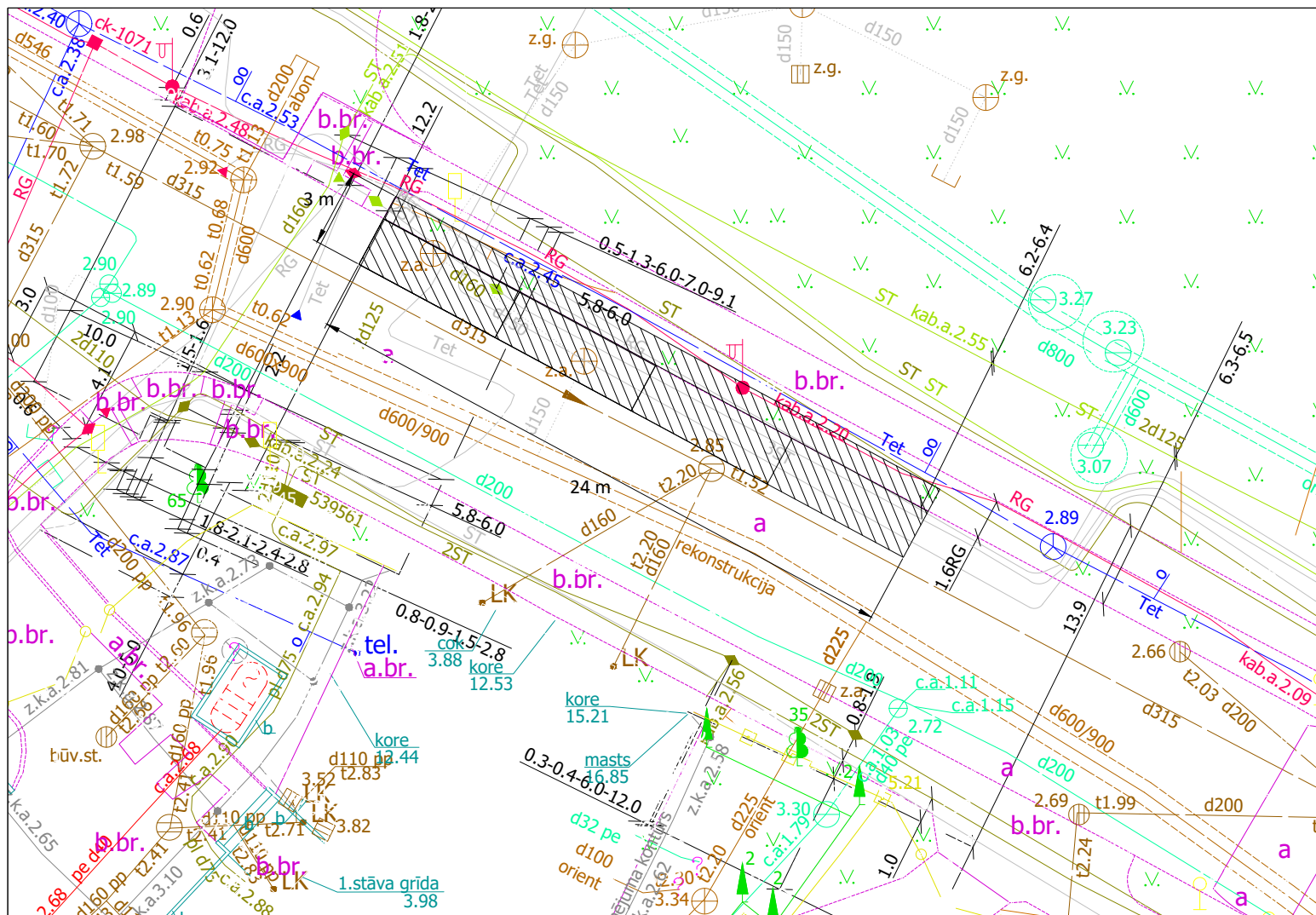


Max A	Max kW
315	202.74

Sadales tīkla elektrības pieslēguma maksimālā jauda

Rasēja	Daniels Provejs	17.07.24	Plānotā elektroauto uzlādes stacijas vieta Jaunsauls ielā (pie Dzirciema ielas 31A)	Mērogs 1:400
--------	-----------------	----------	---	--------------





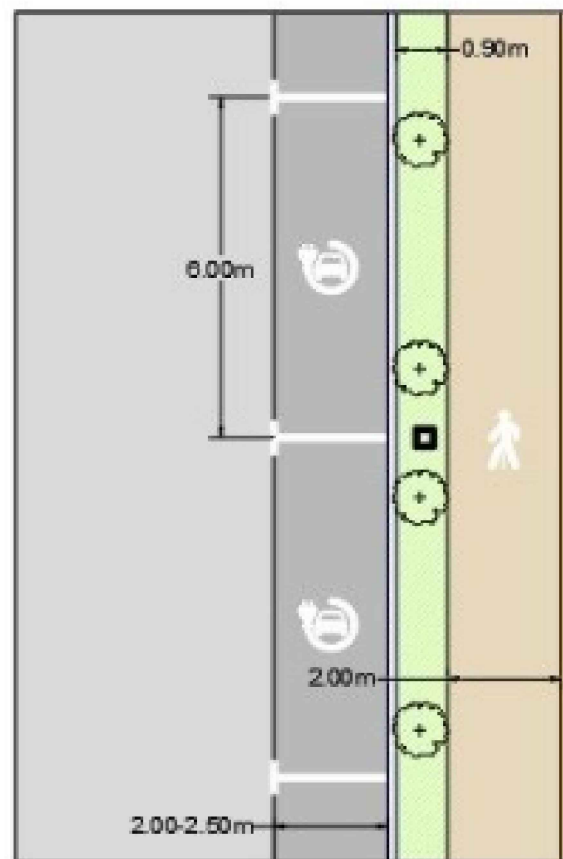
Iznomājamā zemesgabala novietojums topogrāfijā



Satelīta attēls

Elektrouzlādes novietojuma shēma

Iznomājamā zemesgabala kad.apz 01000490141  
 Raksturlielums 3x24 m  
 Vienas stāvvietas izmērs 2x6 m  
 Stāvvietu skaits 4 gab  
 Kopējā platība 72m<sup>2</sup>



Max A	Max kW
400	257.45

Sadales tīkla elektrības pieslēguma maksimālā jauda

Rasēja	Deniss Ždanovs	13.02.24	Plānotā elektroauto uzlādes stacijas vieta Hermaņa ielā (3)	Mērogs 1:400
				Lapa Nr.4