

## LATVIJAS REPUBLIKA

## APGRŪTINĀJUMU PLĀNS

uz divām caurauklotām un aizzīmogatām lapām

Zemes vienības kadastra apzīmējums: 0100 128 0458

Adrese: Vadžu iela 8, Rīga

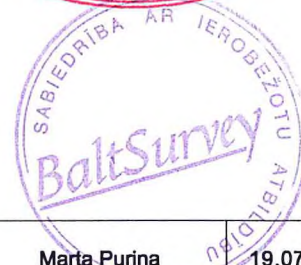
## Apgrūtinājumu saraksts:

1.	7311020105 - dabiskas ūdenstece vides un dabas resursu aizsardzības aizsargjoslas teritorija pilsētās un ciemos - 0.1793ha
2.	7311020105 - dabiskas ūdenstece vides un dabas resursu aizsardzības aizsargjoslas teritorija pilsētās un ciemos - 0.1376ha
3.	7312040100 - ekspluatācijas aizsargjoslas teritorija gar pazemes elektronisko sakaru tīklu līniju un kabeļu kanalizāciju - 0.0017ha
4.	7312040100 - ekspluatācijas aizsargjoslas teritorija gar pazemes elektronisko sakaru tīklu līniju un kabeļu kanalizāciju - 0.0626ha
5.	7312050201 - ekspluatācijas aizsargjoslas teritorija gar elektrisko tīklu kabeļu līniju - 0.0200ha
6.	7312050201 - ekspluatācijas aizsargjoslas teritorija gar elektrisko tīklu kabeļu līniju - 0.1555ha
7.	7312050201 - ekspluatācijas aizsargjoslas teritorija gar elektrisko tīklu kabeļu līniju - 0.0166ha
8.	7312050201 - ekspluatācijas aizsargjoslas teritorija gar elektrisko tīklu kabeļu līniju - 0.0037ha
9.	7312050201 - ekspluatācijas aizsargjoslas teritorija gar elektrisko tīklu kabeļu līniju - 0.0187ha
10.	7312050601 - ekspluatācijas aizsargjoslas teritorija ap elektrisko tīklu gaisvadu līniju pilsētās un ciemos ar nominālo spriegumu līdz 20 kilovoltiem - 0.0035ha
11.	7312050601 - ekspluatācijas aizsargjoslas teritorija ap elektrisko tīklu gaisvadu līniju pilsētās un ciemos ar nominālo spriegumu līdz 20 kilovoltiem - 0.0076ha
12.	7312050601 - ekspluatācijas aizsargjoslas teritorija ap elektrisko tīklu gaisvadu līniju pilsētās un ciemos ar nominālo spriegumu līdz 20 kilovoltiem - 0.0432ha
13.	7312050601 - ekspluatācijas aizsargjoslas teritorija ap elektrisko tīklu gaisvadu līniju pilsētās un ciemos ar nominālo spriegumu līdz 20 kilovoltiem - 0.0029ha

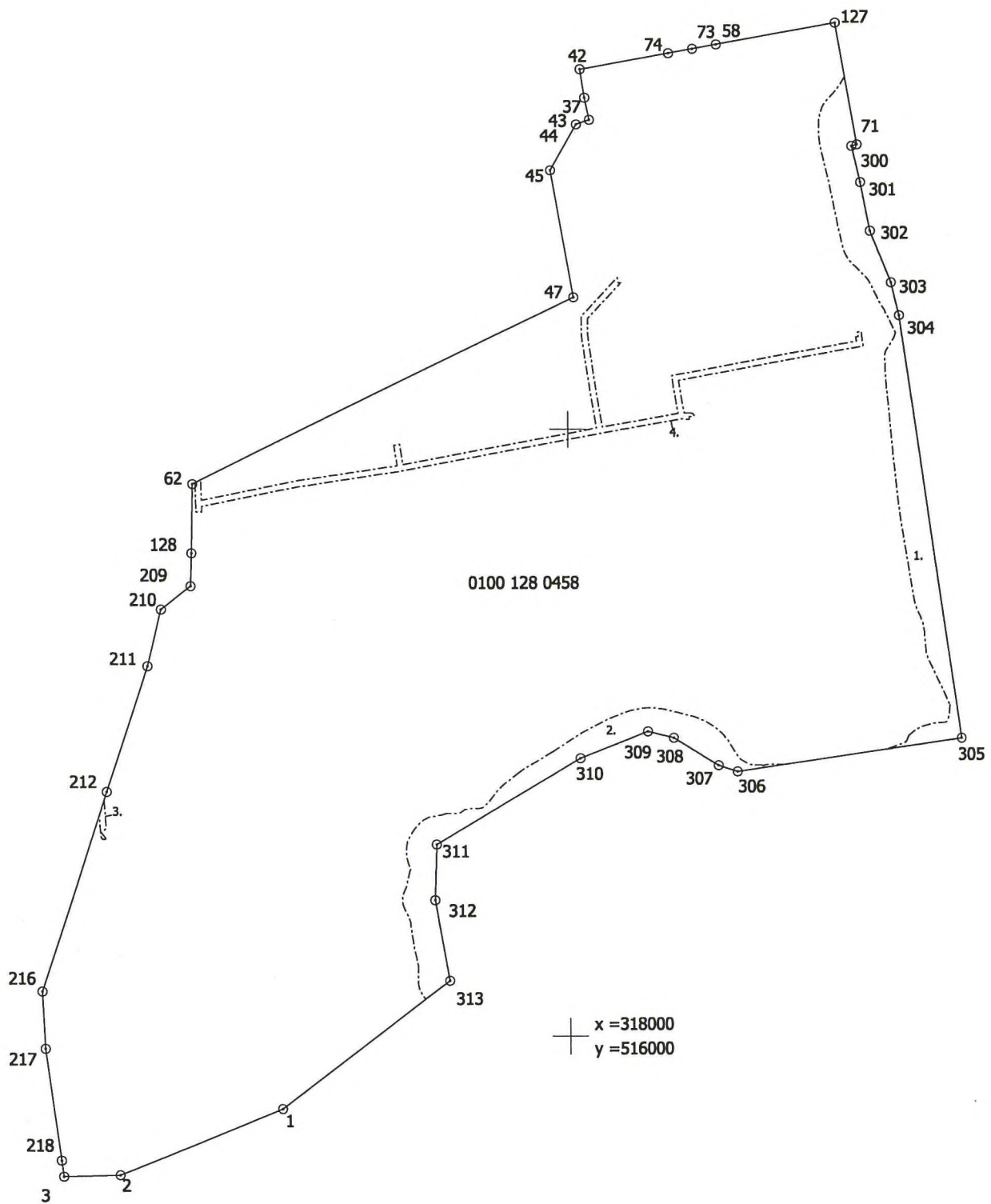
Apgrūtinājumu plāns sagatavots 2019.gada 18.jūlijā

Plāna mērogs 1:2000

Zemes vienības platība: 5.6918 ha



Saskaņoja: Rīgas domes Īpašuma departamenta Nekustamā īpašuma pārvaldes Īpašuma reģistrācijas nodaļas zemes ierīkotāja-eksperste	paraksts	Marta Puriņa	19.07.2019
SIA "BaltSurvey" vadītāja		Marija Laganovska	19.07.2019
Ierosinātājs ir informēts par zemes kadastrālās uzmērīšanas laikā veiktajām darbībām, to rezultātiem		Rīgas pilsētas pašvaldības p.p. Marta Puriņa	19.07.2019

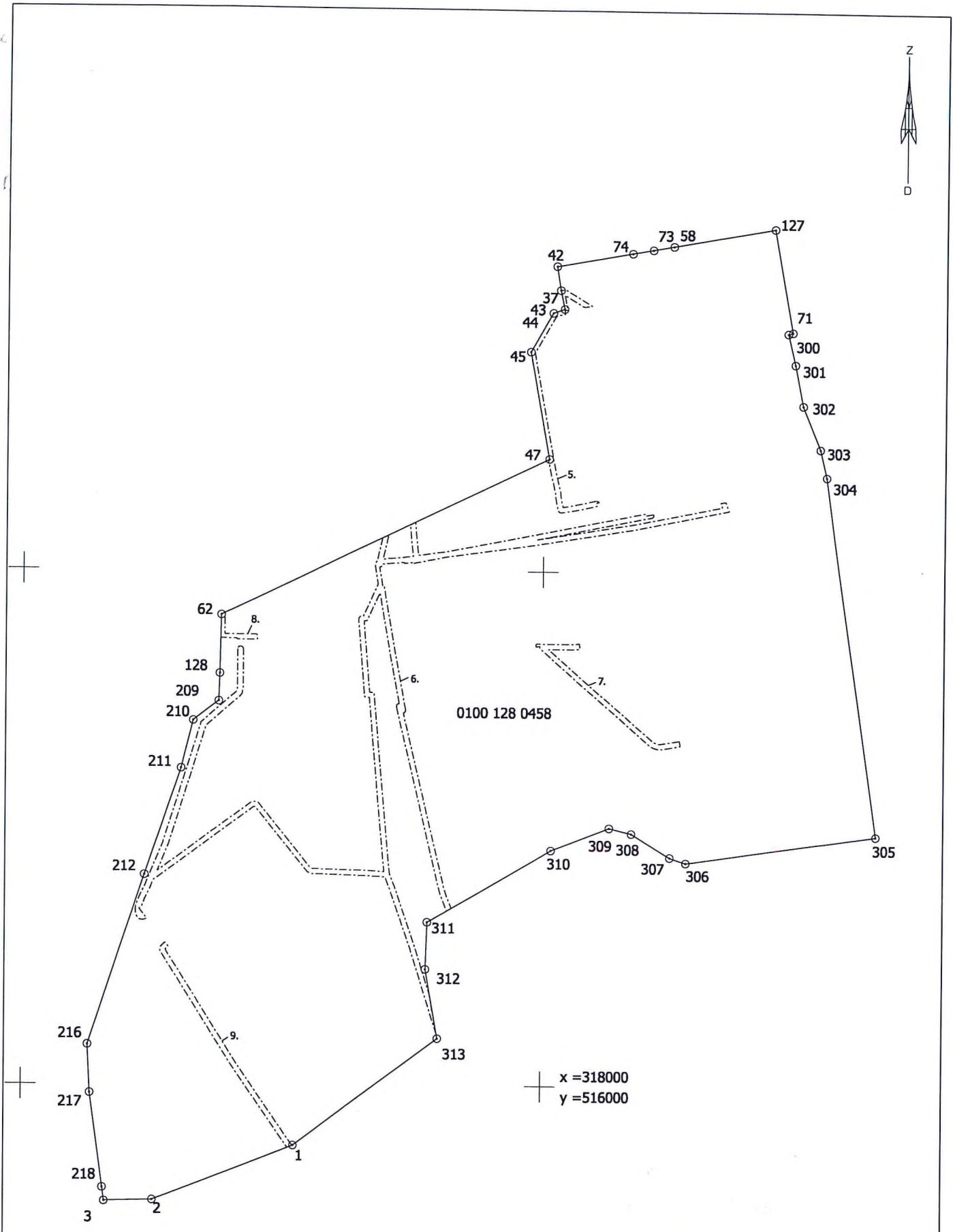


Plāna mērogs 1:2000

Mērnīeks Jurijs Dončenko (sert.Nr.AB000000048, derīgs no 07.12.2010. līdz 06.12.2020.) apliecina, ka plāns izgatavots atbilstoši Ministru kabineta 2011.gada 27.decembra noteikumiem Nr.1019 "Zemes kadastrālās uzmērīšanas noteikumi"

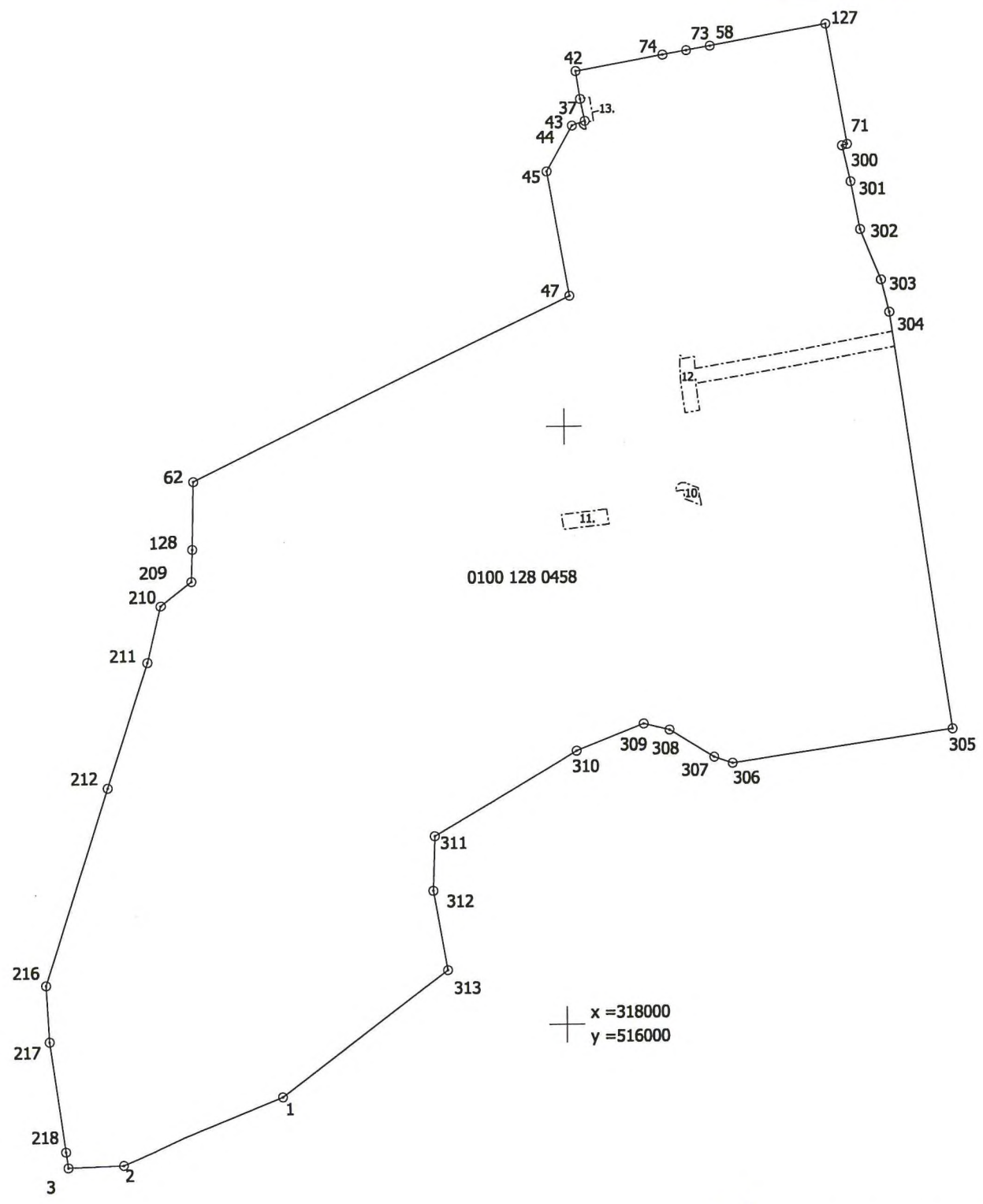
Jurijs Dončenko

18.07.2019.



Plāna mērogs 1:2000  
2. lapa no 2

Iešūto  
lapu skaits: 2



Plāna mērogs 1:2000

<p>Mērnieks Jurijs Dončenko (sert.Nr.AB000000048, derīgs no 07.12.2010. līdz 06.12.2020.) apliecina, ka plāns izgatavots atbilstoši Ministru kabineta 2011.gada 27.decembra noteikumiem Nr.1019 "Zemes kadastrālās uzmērīšanas noteikumi"</p>		<p>Jurijs Dončenko</p>	<p>18.07.2019.</p>
---	--	------------------------	--------------------