

LATVIJAS REPUBLIKA

ZEMES ROBEŽU PLĀNS

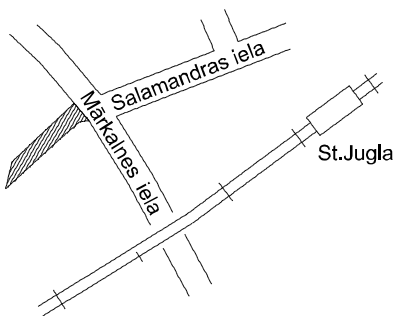
Zemes vienības kadastra apzīmējums: **0100 091 0418**

Plāns izgatavots pamatojoties uz Rīgas domes 2022.gada 18.maija lēmumu Nr.1518 (prot. Nr.60,7.§)
"Par zemesgabalu piekritību un piederību".

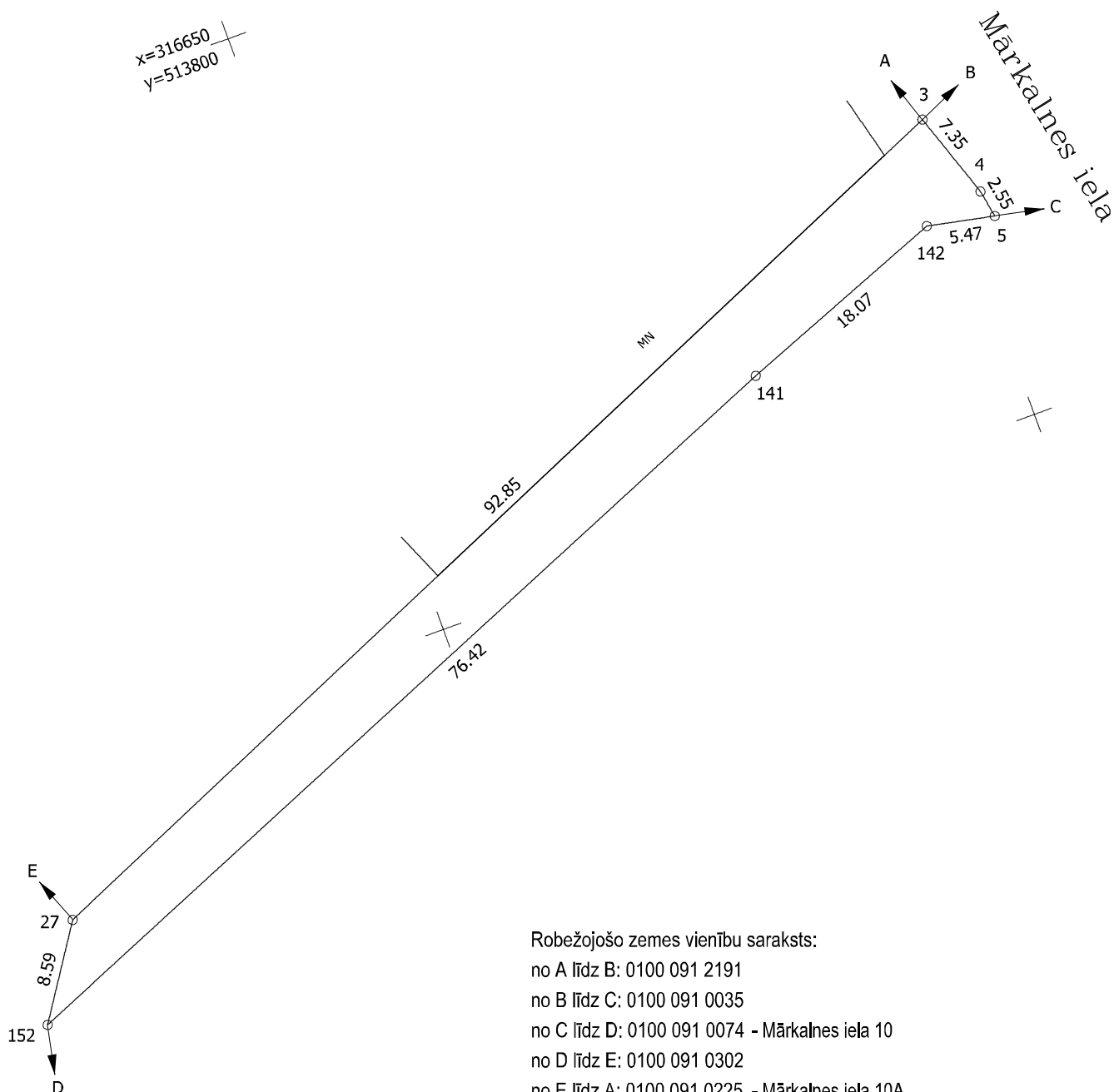
Robežas noteiktas 2023.gada 15.septembrī
Plāna mērogs 1: 500
Zemes vienības platība 0.0534 ha

ZEMES VIENĪBA UZMĒRĪTA
LKS-92 TM
Mēroga koeficients 0.999602

ZEMES VIENĪBAS
IZVIETOJUMA SHĒMA



x=316650
y=513800



Robežojošo zemes vienību saraksts:
no A līdz B: 0100 091 2191
no B līdz C: 0100 091 0035
no C līdz D: 0100 091 0074 - Mārkalnes iela 10
no D līdz E: 0100 091 0302
no E līdz A: 0100 091 0225 - Mārkalnes iela 10A

✕ Zemes vienības platība 0.0534 ha

Zemes robežu plāns	0100 091 0418	Plāna mērogs 1: 500	2. lapa no 2
Mērnieks Gija Gulāne sertifikāta Nr.AB0117	Plāns izgatavots atbilstoši Ministru kabineta 2011.gada 27.decembra noteikumiem Nr.1019 "Zemes kadastrālās uzmērīšanas noteikumi"		