



# LATVIJAS REPUBLIKA

RĪGAS pilsēta

Nekustamā īpašuma Inčukalna ielā b/n

kadastra Nr. **0100 090 0066**

## ZEMES ROBEŽU PLĀNS

Robežas noteiktas atbilstoši Rīgas domes Īpašuma departamenta 2004.gada 17.marta izziņai Nr.1-9/DI-04-157-iz un Rīgas pilsētas Būvvaldes Ziemeļu rajona galvenās arhitektes M.Treijas 2003.gada 06.novembrī saskaņotam zemes gabalu noteikšanas projektam.

Robežu plāns sastādīts pēc 2004.gada uzmērīšanas materiāliem mērogā 1:500.

Zemes kopplatība ir 0.0613 ha (613 kv.m).

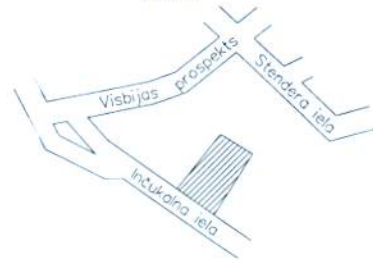


VALSTS ZEMES DIENESTS Lielrīgas reģionālās nodaļas Kadastra pārvalde		
Kadastra pārvaldes Rīgas nodaļas vietniece	<i>[Signature]</i>	E.Iraida
		20-01-2005

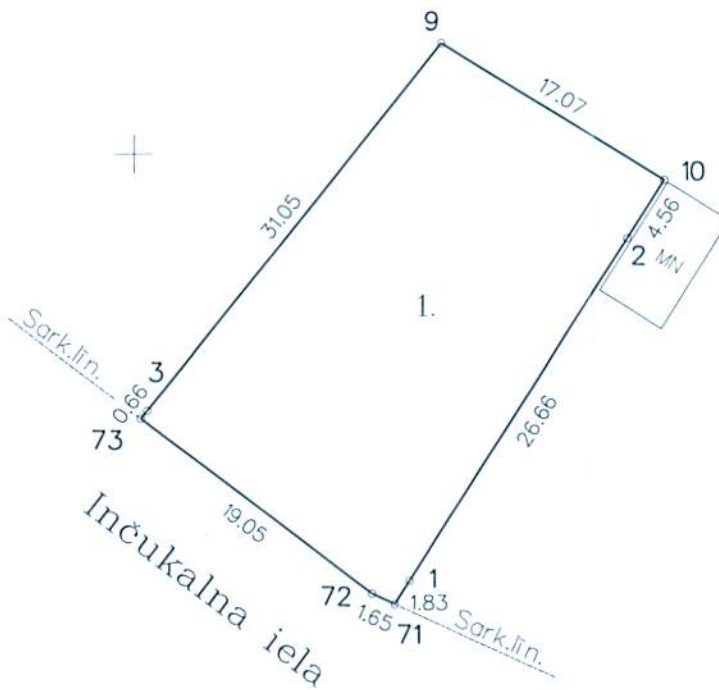
ROBEŽPUNKTU KOORDINĀTES  
 Koordinātu sistēma LKS-92  
 Mēroga koeficients 0.999601

ZEMES IZVIETOJUMA  
 SHĒMA

Nr.	X	Y
9	316657.35	509070.16
10	316648.38	509084.68
2	316644.50	509082.27
1	316621.93	509068.12
71	316620.38	509067.15
72	316621.07	509065.65
73	316632.54	509050.44
3	316633.05	509050.85



Zemes īpašuma platība-0.0613 ha (613 kv.m)  
 NEKUSTAMĀ ĪPAŠUMA LIETOŠANAS TIESTBU APGRŪTINĀJUMI  
 1.040601-aizsargjosla ap kapsētu-0.0613 ha



Mērogs 1: 500

<b>SIA "GEO &amp; DĒZIJA"</b>			
		Rīgā, Akadēmijas laukums 1-1102 t. 7213633	
Licences Nr. 072			
Direktora vietn.	<i>[Signature]</i>	G.Gujāne	2004.g.01.07.
Mērnieks	<i>[Signature]</i>	A.Pūriņš	2004.g.09.06.

kadastra Nr.	0100	090	0066
--------------	------	-----	------