

LATVIJAS REPUBLIKA

ZEMES ROBEŽU PLĀNS

ZEMES VIENĪBAS KADASTRA APZĪMĒJUMS : 0100 053 2031

ADRESE: Rendas iela 2A, Rīga

Plāns izgatavots, pamatojoties uz Rīgas domes 2010. gada 14. decembra lēmumu Nr. 2387 (prot.Nr.47, 95.§) "Par zemesgabalu Rīgā, Dzintara ielā, piederību un zemesgabalu Rīgā, Dzintara ielā, Zaļenieku ielā, Imantas 1.līnijā, Šautuves ielā, Ķiburgas ielā, Inčukalna ielā, Penkules ielā, Slokas ielā, Mazajā Krasta ielā, Mednieku ielā, Valtaiķu ielā, Jūrmalas gatvē, Viestura prospektā, Stūrmaņu ielā, Jūrkalnes ielā, Čuibes ielā, Sņiķeres ielā, Jaunciema 4. šķērslīnijā, piekritību" (grozīts ar Rīgas domes 13.12.2011. lēmumu Nr.3983).

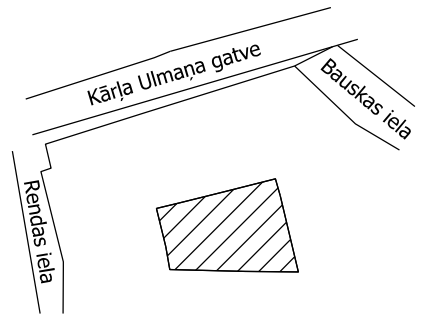
Robežas noteiktas: 2023. gada 04. janvārī

Plāna mērogs 1:500

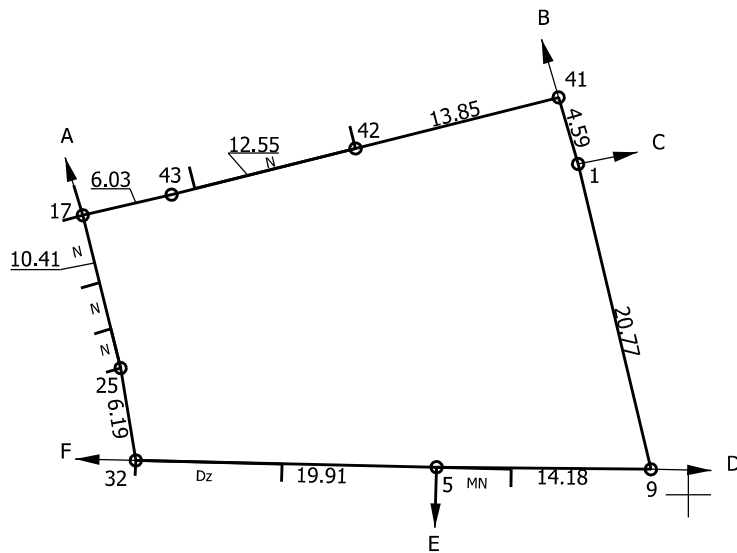
Zemes vienības platība: 0.0687 ha

ZEMES VIENĪBA UZMĒRĪTA
LKS-92 TM
Mēroga koeficients: 0.999600

ZEMES VIENĪBAS IZVIETOJUMA SHĒMA



x=308450
y=505950



Robežojošo zemes vienību saraksts:

- no A līdz B: 01000530187 - Telts iela 9;
- no B līdz C: 01000530021;
- no C līdz D: 01000530189 - Viesītes iela 3;
- no D līdz E: 01000530184 - Viesītes iela 5;
- no E līdz F: 01000530185 - Rendas iela 4;
- no F līdz A: 01000530186 - Rendas iela 2.

Zemes vienības platība: 0.0687 ha

Zemes robežu plāns

0100 053 2031

Plāna mērogs 1:500

2. lapa no 2

Mērnieks Aigars Rikmanis
Sertifikāta Nr. AB0188

Plāns izgatavots atbilstoši Ministru kabineta 2011.gada 27.decembra noteikumiem Nr. 1019 "Zemes kadastrālās uzmērīšanas noteikumi"