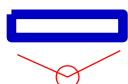
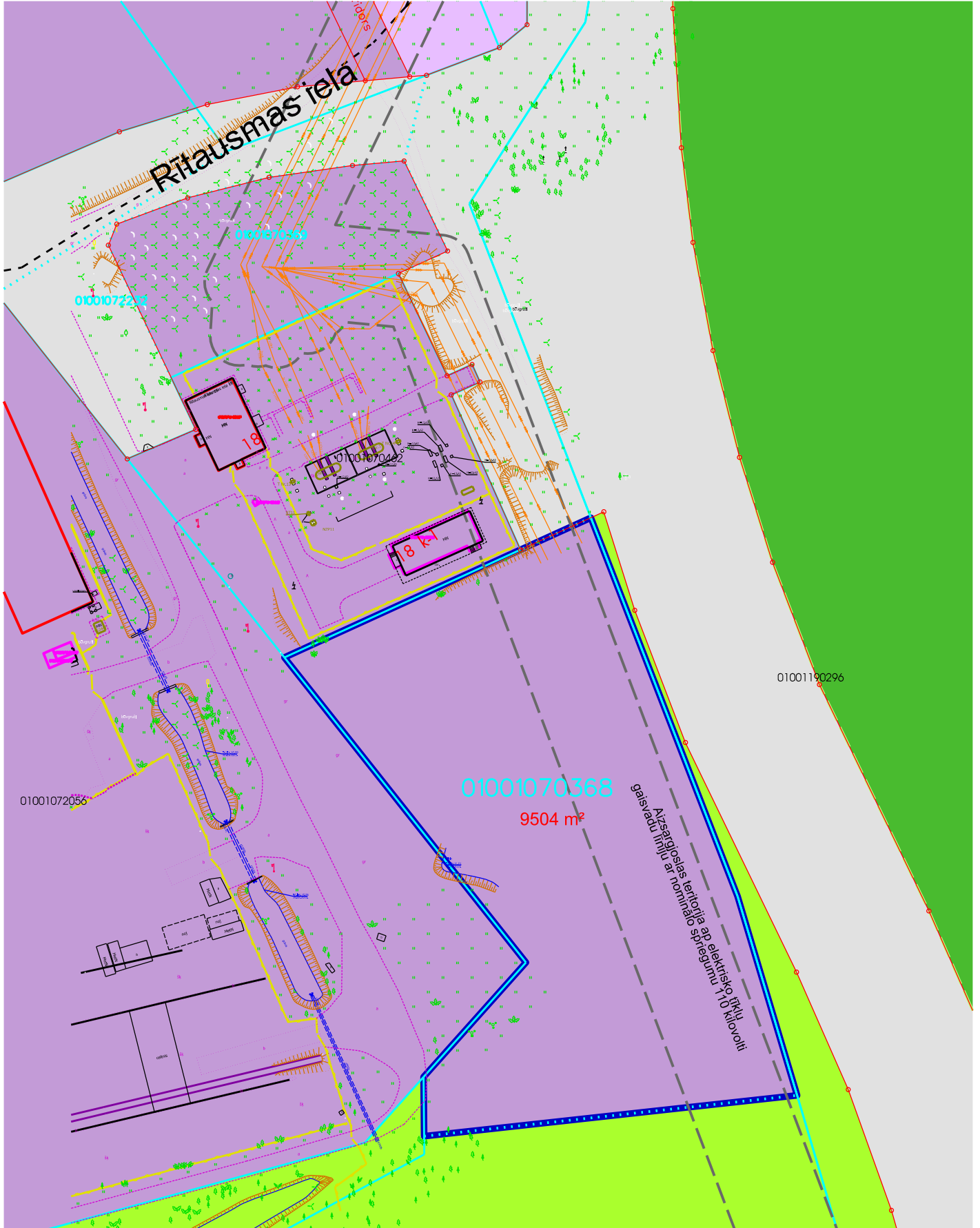


Situācijas plāns

zemes vienībai 0100 107 0368

Rītausmas ielas rajonā, Rīga



Iznomāšanai paredzētā zemes vienība
ar kad. apz. 0100 107 0368, platība 9504 m²

Sarkanā līnija

Kadastrā reģistrētās zemes vienības robežas

Žogs

Rūpnieciskās apbūves teritorija (R)

Dabas un apstādījumu teritorija (DA2)

Transporta infrastruktūras teritorija (TR1)

Dabas un apstādījumu teritorija (DA1)

Plāna sagatavošanā izmantoti:
Nekustamā īpašuma valsts kadastra informācijas sistēmas dati
(Autors: © Valsts zemes dienests, 2011-2023)

Augstas detalizācijas topogrāfiskā informācija M 1:500
(Autors: © Rīgas pilsētas pašvaldība, 2003-2023)
Rīgas teritorijas plānojums 2018. - 2030. gadam
(Autors: © Rīgas pilsētas pašvaldība, 2021)

Sagatavoja RD Īpašuma departaments 07.06.2023.