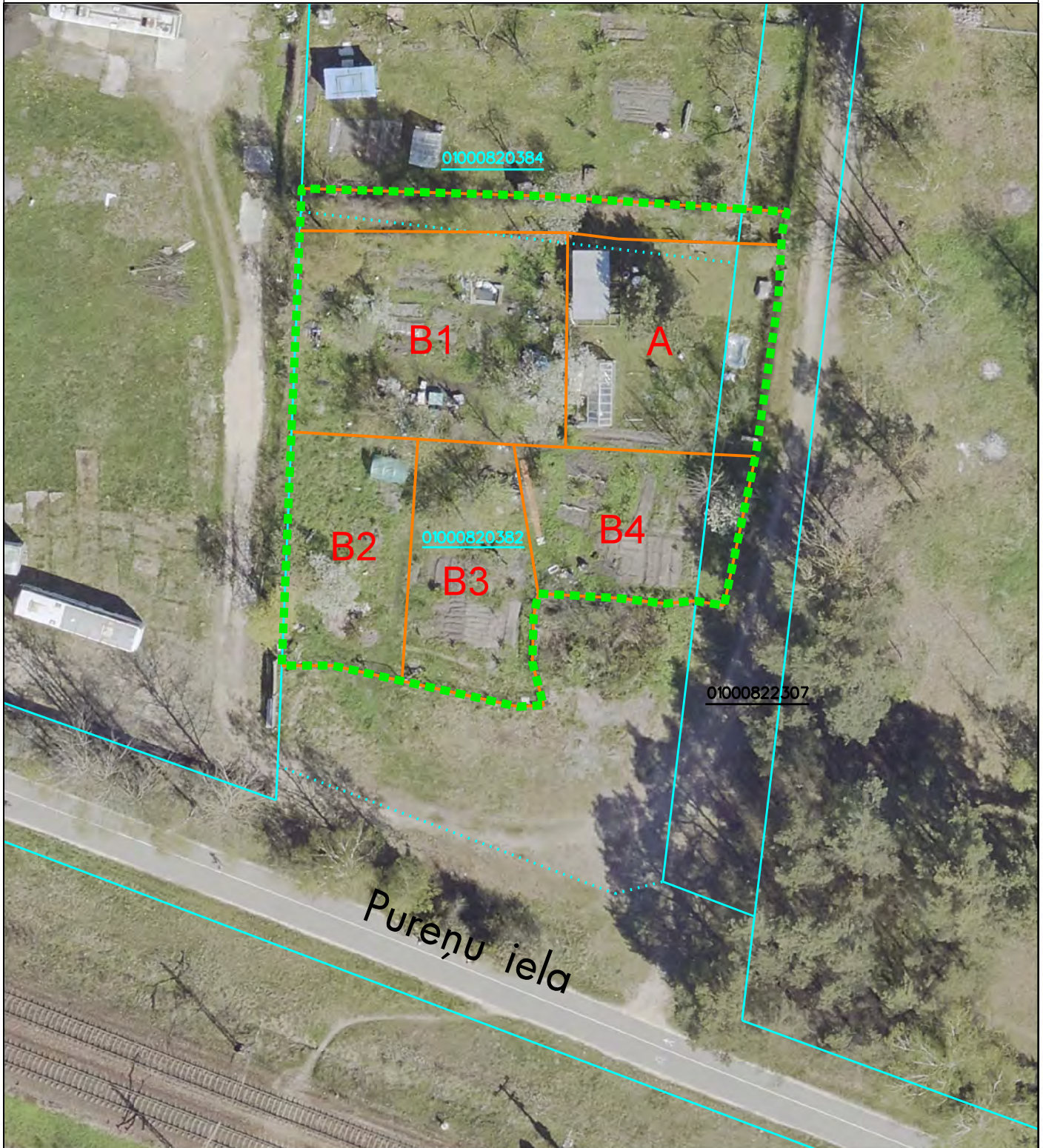


Ģimenes dārziņi - Pureņu ielā



Apzīmējumi:



individuālā ģimenes dārziņa teritorija

A

individuālā ģimenes dārziņa numerācija



zemesgrāmatā reģistrētās zemes vienības robežas



projektētas zemes vienības robežas



Ģimenes dārziņu teritorija

Mērogs 1:500

Datu sagatavošanā izmantoti:
- Nekustamā īpašuma valsts kadastra informācijas sistēmas dati (autors: Valsts zemes dienests, 2011-2023);
- Augstas detalizācijas topogrāfiskā informācija mērogā 1:500 (autors: Rīgas pilsētas pašvaldība, 2003-2023);
- Ortofoto kartē M 1:2000 (autors: Latvijas Ģeotelpiskās informācijas aģentūra, 2021)

Sagatavots: RD Īpašuma departamenta
Nekustamā īpašuma pārvaldē, 28.08.2023.