

# LATVIJAS REPUBLIKA

## ZEMES ROBEŽU PLĀNS

Zemes vienības kadastra apzīmējums: **0100 070 0181**

Adrese: Nīcgales iela 13A, Rīga

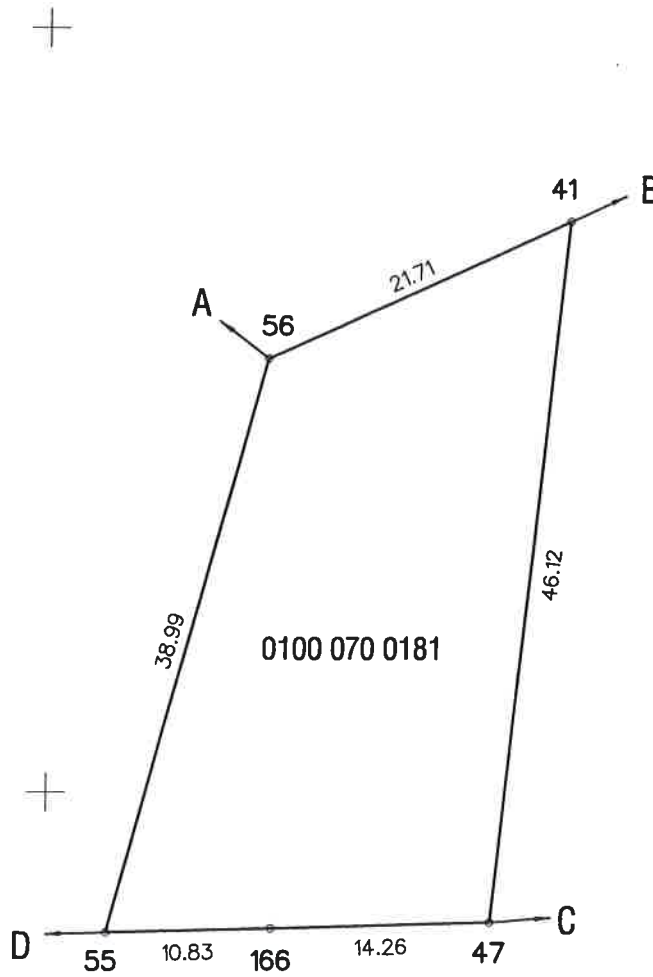
Zemes kadastrālā uzmērīšana veikta, pamatojoties uz Rīgas pilsētas būvvaldes 2012.gada 13.apriļa administratīvo aktu Nr.BV-12-1756-nd "Par zemes ierīcības projekta Rīgā, Stirnu ielā 17 (grupa 70, grunts 42) apstiprināšanu".

Robežas uzmērītas 2012.gada 04.jūnijā  
Plāna mērogs 1: 500  
Zemes vienības platība 0.0897 ha



SIA "Ģeo&Dēzija" (reģ.Nr.40002031448, Akadēmijas laukums 1-1102, Rīga t.67213633) direktore		Gija Guljane	04.06.2012.
Ierosinātais ir informēts par Zemes kadastrālās uzmērīšanas laikā veiktajām darbībām, to rezultātiem. L.Zeltānes, L.Zanderes, S.Runces, Rīgas pilsētas pašvaldības pilnv. persona - Rīgas domes Īpašuma departamenta Zemju pārvaldes Zemesgrāmatas sagatavošanas nodaļas vadītāja		Gunta Šmite	04.06.2012.

ZEMES VIENĪBA UZMĒRĪTA  
LKS-92 TM  
Mēroga koeficients 0.999601



KOPIJA PAREIZA  
Oriģināls uzrādīts

Rīgas domes Īpašuma departamenta  
Nekustamā īpašuma pārvaldes  
Zemes lietošanas un atsavināšanas  
Sagatavošanas nodaļas  
galvenā speciāliste – eksperte

Sanda Zīgure

Rīgā, 23.01.2020.

Robežojošo zemes vienību saraksts:

- no A līdz B: 0100 070 0180 ;
- no B līdz C: 0100 070 2480 - Stirnu iela 17;
- no C līdz D: 0100 070 2466 - Stirnu iela 15;
- no D līdz A: 0100 070 0179 - Nīcgales iela 13.

Zemes vienības platība 0.0897 ha

Plāna mērogs 1:500

Mērnieks Gija Guljāne (sert.Nr.BB-117,derīgs no 09.12.2010. līdz 08.12.2015.) apliecina, ka plāns izgatavots atbilstoši Ministru kabineta 2011.gada 27.decembra noteikumiem Nr.1019 "Zemes kadastrālās uzmērīšanas noteikumi"

Gija Guljāne

04.06.2012.