

## ZEMES ROBEŽU PLĀNS

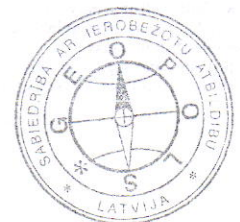
Zemes vienības kadastra apzīmējums: 0100 082 0555

Plāns izgatavots pamatojoties uz Rīgas domes 2018. gada 29. augusta lēmumu Nr. 1493 (prot. Nr. 33, 66.§)  
"Par zemesgabalu piekritību un piederību".

Robežas uzmērītas: 2019. gada 23. jūlijā

Plāna mērogs 1:250

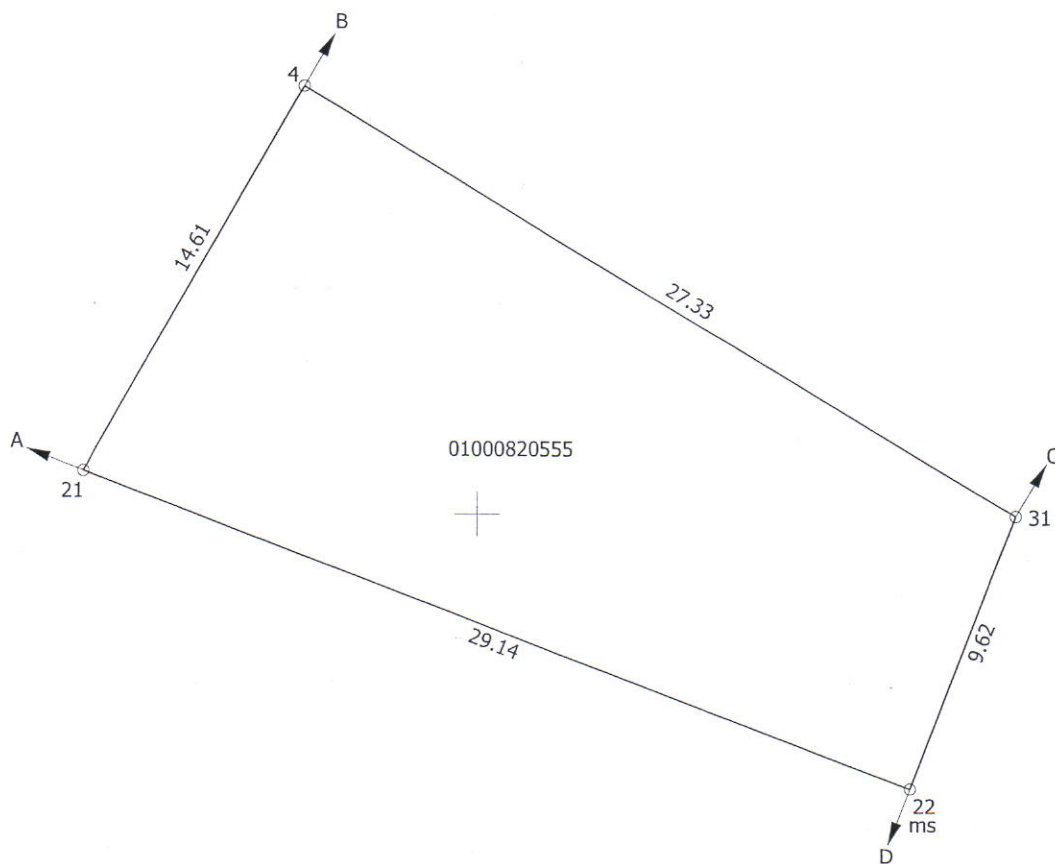
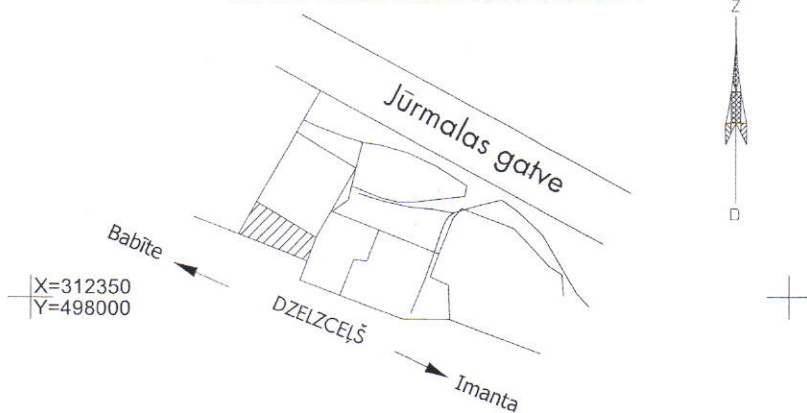
Zemes vienības platība: 0.0340 ha



SIA "GEOPOLS" valdes locekle		Māra Ozoliņa	15.08.2019.
Ierosinātājs ir informēts par kadastrālās uzmērīšanas laikā veiktajām darbībām, to rezultātiem.		Rīgas domes pilnvarota persona: Marta Puriņa	15.08.2019.

ZEMES VIENĪBA UZMĒRĪTA  
LKS-92 TM  
Mēroga koeficients: 0.999600

ZEMES VIENĪBAS IZVIETOJUMA SHĒMA



**KOPIJA PAREIZA**

Rīgas domes Īpašuma departamenta  
Nekustamā Īpašuma pārvaldes  
Zemes lietošanas un atsavināšanas sagatavošanas nodaļas  
Īpašuma atsavināšanas  
un privatizācijas sagatavošanas sektora  
Īpašuma izvērtēšanas galvenā speciāliste-eksperte

10.12.2019. V.BB

V. Borisenko

Robežjošo zemes vienību saraksts:

no A līdz B: 01000822378;

no B līdz C: 01000822227 - Jūrmalas gatve 170;

no C līdz D: 01000822226 - Jūrmalas gatve 168;

no D līdz A: 01000822132 - Čuguna iela 41.

Plāna mērogs 1:250

Zemes vienības platība: 0.0340 ha

Mērnīeks Egita MetenĶo (sert.Nr. BB 627, derīgs no 03.11.2017. līdz 02.11.2022.)  
aplēcina, ka plāns izgatavots atbilstoši Ministru kabineta 2011.gada 27.decembra  
noteikumiem Nr. 1019 "Zemes kadastrālās uzmērīšanas noteikumi"

Egita MetenĶo

15.08.2019.