

# LATVIJAS REPUBLIKA

## ZEMES ROBEŽU PLĀNS

Zemes vienības kadastra apzīmējums: 0100 107 0640

Adrese: Liesmas iela 3A, Rīga

Plāns izgatavots pamatojoties uz Rīgas pilsētas būvvaldes 2019.gada 27.jūnija administratīvo aktu Nr.BV-19\_8752\_nd "Par zemes ierīcības projekta apstiprināšanu un adreses piešķiršanu Ozolciema ielā, Rīgā".

Zemes vienība izveidota, sadalot zemes vienību ar kadastra apzīmējumu: 0100 107 2296



Robežas uzmērītas: 2019.gada 18.jūlijā

Plāna mērogs 1: 1000

Zemes vienības platība: 0.1351 ha

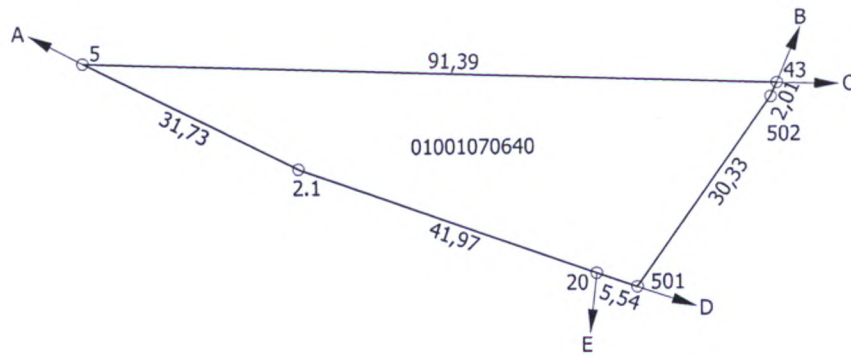


SIA "Energoplāns" valdes priekšsēdētājs		Edgars Bričonoks	18.07.2019
Ierosinātājs ir informēts par kadastrālās uzmērīšanas laikā veiktajām darbībām, to rezultātiem.		Rīgas domes Īpašuma departamenta Nekustamā īpašuma pārvaldes Īpašuma reģistrācijas nodaļas zemes ierīkotāja - eksperte Marta Puriņa	18.07.2019

ZEMES VIENĪBA UZMĒRĪTA  
LKS-92 TM

Mēroga koeficients: 0.999600

ZEMES VIENĪBAS IZVIETOJUMA SHĒMA



x=305900  
y=505200

Robežojošo zemes vienību saraksts:

no A līdz B: 01001070638

no B līdz C: 01001070491

no C līdz D: 01001070492 - Liesmas iela 3

no D līdz E: 01001070396 - Liesmas iela 1

no E līdz A: 01001070527

Plāna mērogs 1: 1000

Zemes vienības platība: 0.1351 ha

Mērnieks Edgars Bričonoks (sert.Nr.BB-564, derīgs no 08.12.2014 līdz 07.12.2019)  
apliecina, ka plāns izgatavots atbilstoši Ministru kabineta 2011.gada  
27.decembra noteikumiem Nr. 1019 "Zemes kadastrālās uzmērīšanas noteikumi"

Edgars Bričonoks

18.07.2019