

LATVIJAS REPUBLIKA

ZEMES ROBEŽU PLĀNS

Zemes vienības kadastra apzīmējums: 0100 093 0491

Adrese: Imantas 1.līnija 19A, Rīga

Plāns izgatavots pamatojoties uz Rīgas domes 2016. gada 17. maija lēmumu Nr. 3799 (prot. Nr. 73, 53.§)
"Par zemesgabalu piekritību" un Rīgas domes 2018. gada 29. augusta lēmumu Nr. 1493 (prot. Nr. 33, 66. §)
"Par zemesgabalu piekritību un piederību".

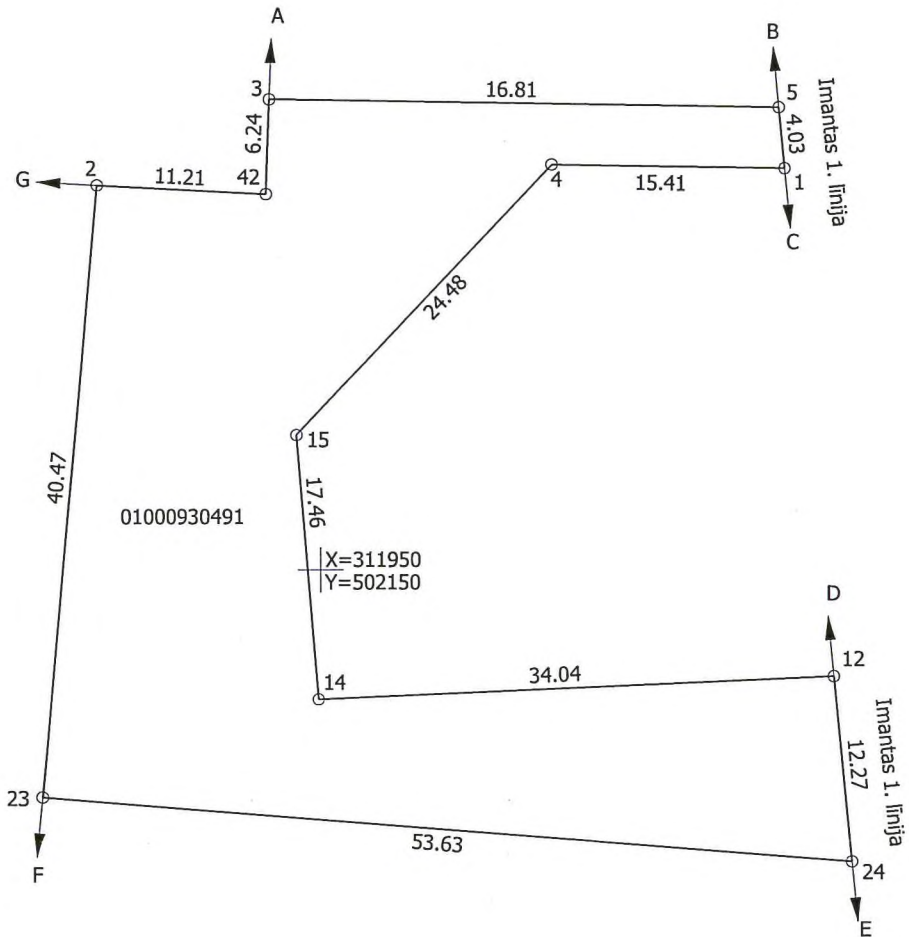
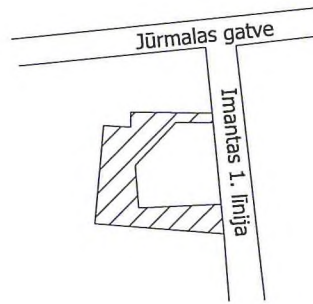
Robežas uzmērītas: 2019. gada 23. jūlijā

Plāna mērogs 1:500

Zemes vienības platība: 0.1276 ha



SIA "GEOPOLS" valdes locekle	<i>A. J.</i>	Māra Ozoliņa	15.08.2019.
Ierosinātājs ir informēts par kadastrālās uzmērīšanas laikā veiktajām darbībām, to rezultātiem.	<i>M. Puriņa</i>	Rīgas domes pilnvarota persona: Marta Puriņa	15.08.2019.



Robežojošo zemes vienību saraksts:

- no A līdz B: 01000930308;
- no B līdz C: 01000930108;
- no C līdz D: 01000930357 - Imantas 1. līnija 19;
- no D līdz E: 01000930108;
- no E līdz F: 01000930231 - Imantas 1. līnija 21;
- no F līdz G: 01000930356;
- no G līdz A: 01000932041 - Jūrmalas gatve 46A.

Plāna mērogs 1:500

Zemes vienības platība: 0.1276 ha

Mērniece Egita Meteņko (sert.Nr. BB 627, derīgs no 03.11.2017. līdz 02.11.2022.)
apliecina, ka plāns izgatavots atbilstoši Ministru kabineta 2011.gada 27.decembra
noteikumiem Nr. 1019 "Zemes kadastrālās uzmērīšanas noteikumi"

Egita Meteņko

15.08.2019.