

## ZEMES ROBEŽU PLĀNS

Zemes vienības kadastra apzīmējums: 0100 104 2032

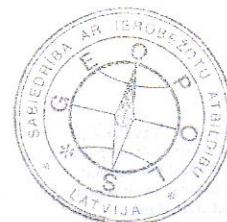
Plāns izgatavots pamatojoties uz Rīgas domes 2018. gada 24. janvāra lēmumu Nr. 759 (prot. Nr. 17, 94.§)  
"Par zemesgabalu piekritību un piederību".



Robežas uzmērītas: 2018. gada 28. jūnijā

Plāna mērogs 1:250

Zemes vienības platība: 0.0117 ha

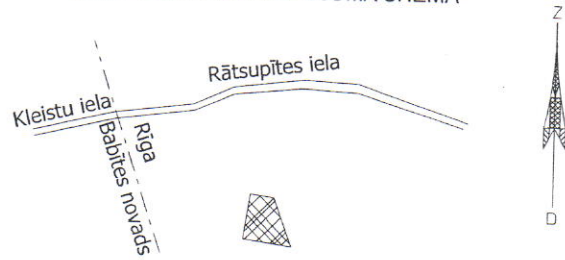


SIA "GEOPOLS" valdes locekle		Māra Ozoliņa	13.07.2018.
Ierosinātājs ir informēts par kadastrālās uzmērīšanas laikā veiktajām darbībām, to rezultātiem.		Rīgas domes pilnvarota persona: Marta Puriņa	13.07.2018.

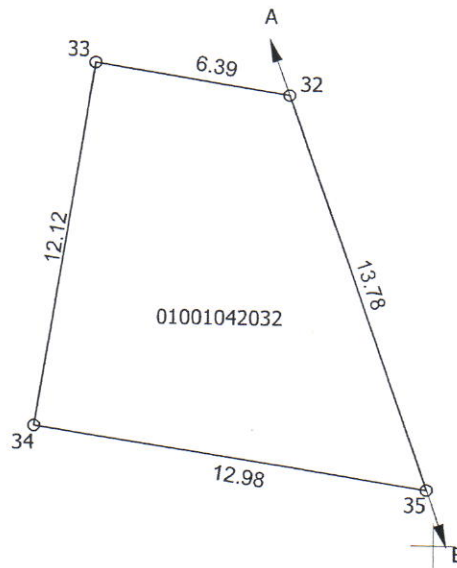
ZEMES VIENĪBA UZMĒRĪTA  
LKS-92 TM

Mēroga koeficients: 0.999600

ZEMES VIENĪBAS IZVIETOJUMA SHĒMA



X=315900  
Y=500750



**KOPIJA PAREIZA**

Rīgas domes Īpašuma departamenta  
Nekustamā īpašuma pārvaldes  
Zemes lietošanas un atsavināšanas sagatavošanas nodaļas  
Īpašuma atsavināšanas  
un privatizācijas sagatavošanas sektora  
Īpašuma izvērtēšanas galvenā speciāliste-eksperite  
08.05.2019 V.Borisenko

Robežjošo zemes vienību saraksts:

no A līdz B: 01001042005 - Rātsupītes iela 11;

no B līdz A: 01001040178 - Rātsupītes iela 13.

Plāna mērogs 1:250

Zemes vienības platība: 0.0117 ha

Mērniece Egita MetenĶo (sert.Nr. BB 627, derĶgs no 03.11.2017. līdz 02.11.2022.)  
apliecina, ka plāns izgatavots atbilstoši Ministru kabineta 2011.gada 27.decembra  
noteikumiem Nr. 1019 "Zemes kadastrālās uzmērĶšanas noteikumi"

Egita MetenĶo

13.07.2018.