

ZEMES ROBEŽU PLĀNS

Zemes vienības kadastra apzīmējums: 0100 092 0665

Plāns izgatavots pamatojoties uz Rīgas domes 2018.gada 25.apriļa Lēmumu Nr.1070 (prot.Nr.26,56.§) "Par zemesgabalu piekritību un piederību, kā arī grozījumu Rīgas domes 14.12.2010 lēmumā Nr.2392"

Robežas uzmērītas: 2018.gada 27.septembrī

Plāna mērogs 1: 250

Zemes vienības platība: 0.0136 ha

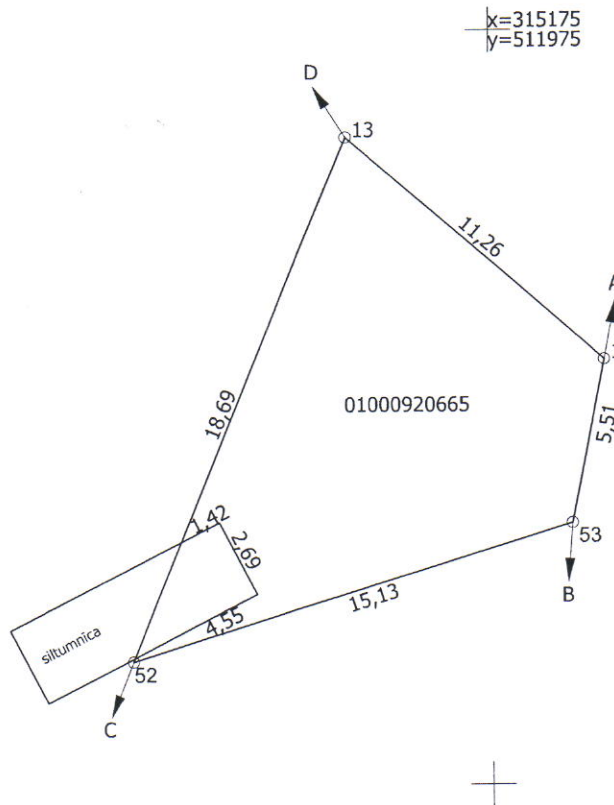
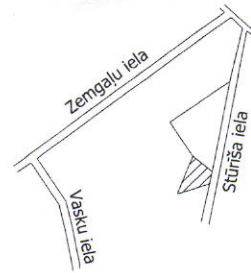


SIA "Energoplāns" valdes priekšsēdētājs		Edgars Bričonoks	27.09.2018
Ierosinātājs ir informēts par kadastrālās uzmērīšanas laikā veiktajām darbībām, to rezultātiem.		Rīgas domes Īpašuma departamenta Nekustamā īpašuma pārvaldes Īpašuma reģistrācijas nodaļas zemes ierīkotāja - eksperte Marta Puriņa	27.09.2018

ZEMES VIENĪBAS IZVIETOJUMA SHĒMA

ZEMES VIENĪBA UZMĒRĪTA
LKS-92 TM

Mēroga koeficients: 0.999602



KOPIJA PAREIZA
Origināls uzrādīts

Rīgas domes Īpašuma departamenta
Nekustamā īpašuma pārvaldes
Zemes lietošanas un atsavināšanas
Sagatavošanas nodaļas
galvenā speciāliste — eksperte
Sandra Zigare

Rīgā, 02.-05.-2019.

Robežjošo zemes vienību saraksts:

no A līdz B: 01000920032

no B līdz C: 01000920408 - Vasku iela 26

no C līdz D: 01000920131 - Zemgaļu iela 44

no D līdz A: 01000922227

Plāna mērogs 1: 250

Zemes vienības platība: 0.0136 ha

Mērnieks Ilja Koroļovs (sert.Nr.BB-531, derīgs no 29.08.2014. līdz 28.08.2019.
apliecina, ka plāns izgatavots atbilstoši Ministru kabineta 2011.gada
27.decembra noteikumiem Nr. 1019 "Zemes kadastrālās uzmērīšanas noteikumi")

Ilja Koroļovs

27.09.2018