

ZEMES ROBEŽU PLĀNS

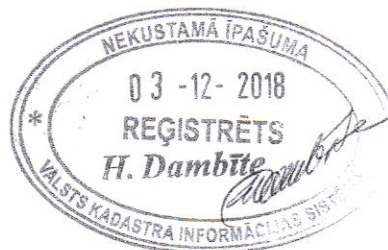
Zemes vienības kadastra apzīmējums: 0100 106 0669

Plāns izgatavots pamatojoties uz Rīgas domes 2018.gada 25.apriļa Lēmumu Nr.1070 (prot.Nr.26,56.§) "Par zemesgabalu piekritību un piederību, kā arī grozījumu Rīgas domes 14.12.2010 lēmumā Nr.2392"

Robežas uzmērītas: 2018.gada 27.septembrī

Plāna mērogs 1: 250

Zemes vienības platība: 0.0118 ha

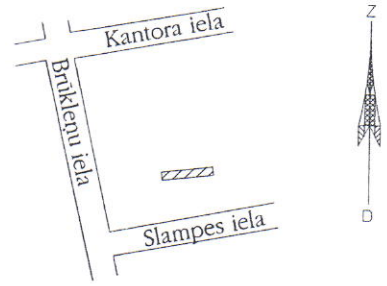


SIA "Energoplāns" valdes priekšsēdētājs		Edgars Bričonoks	27.09.2018
Ierosinātājs ir informēts par kadastrālās uzmērīšanas laikā veiktajām darbībām, to rezultātiem.		Rīgas domes Īpašuma departamenta Nekustamā īpašuma pārvaldes Īpašuma reģistrācijas nodaļas zemes ierīkotāja - eksperte Marta Puriņa	27.09.2018

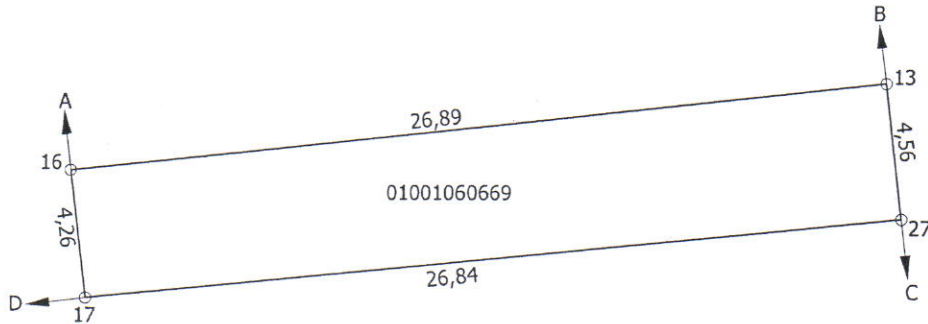
ZEMES VIENĪBA UZMĒRĪTA
LKS-92 TM

Mēroga koeficients: 0.999600

ZEMES VIENĪBAS IZVIETOJUMA SHĒMA



x=308300
y=503200



KOPIJA PAREIZA

Rīgas domes Ipašuma departamenta
Nekustamā Ipašuma pārvaldes
Zemes lietošanas un atsavināšanas sagatavošanas nodaļas
Ipašuma atsavināšanas
un privatizācijas sagatavošanas sektora
Ipašuma izvērtēšanas galvenā speciāliste-eksperete
05.04.2019 V.Borisenko V.Borisenko

Robežojošo zemes vienību saraksts:

no A līdz B: 01001060370 - Brūkleņu iela 34A

no B līdz C: 01001060371 - Slampes iela 17

no C līdz D: 01001060560 -

no D līdz A: 01001060559 -

Plāna mērogs 1: 250

Zemes vienības platība: 0.0118 ha

Mēmiņš Ilja Koroļovs (sert.Nr.BB-531, derīgs no 29.08.2014. līdz 28.08.2019)
apliecina, ka plāns izgatavots atbilstoši Ministru kabineta 2011.gada
27.decembra noteikumiem Nr. 1019 "Zemes kadastrālās uzmērīšanas noteikumi"

Ilja Koroļovs

27.09.2018