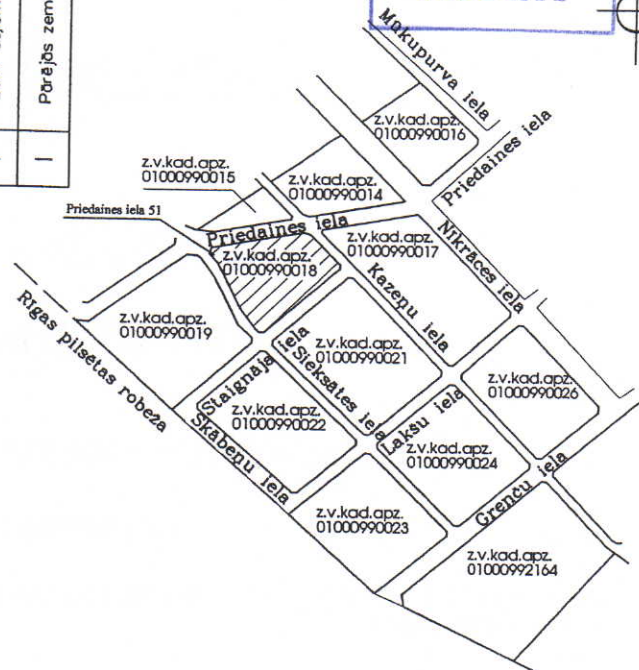


ZEMES LIETOŠANAS VEIDU EKSPLIKĀCIJA

Zemes vienības platība ha	Lauks. izmant. zeme	TAJĀ SKAITĀ					Meži	Krūmāji	Purvi	Zem ūdeņiem	t.sk. Zem zivju dīķiem	Zem ēkām un pagalmiem	Zem ceļiem	Pārējās zemes
		Aramzeme	Augļu dārzi	Pļavas	Ganības									
2.0891	—	—	—	—	—	—	0.0885	—	2.0006	—	—	—	—	

ZEMES VIENĪBAS
IZVIETOJUMA SHĒMA

KOPIJA



ZEMES VIENĪBAS

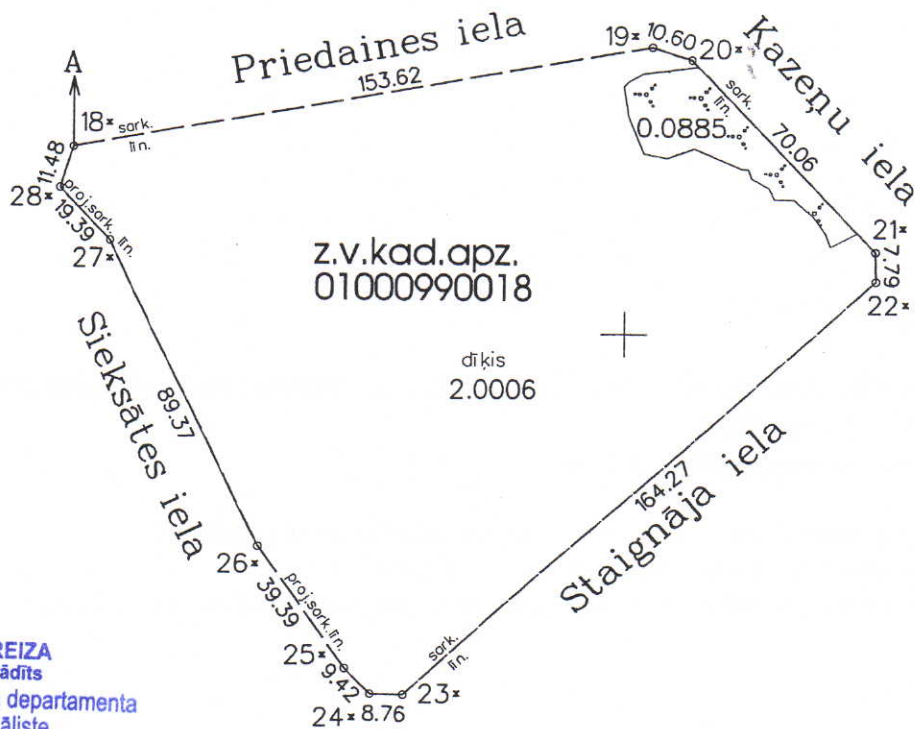
ROBEŽPUNKTU KOORDINĀTAS

Koordinātu sistēma: LKS-92 (TM)

Mēroga koeficients 0.999600

Nr.	X	Y
18*	310048.51	499255.51
19*	310075.81	499406.62
20*	310072.55	499416.70
21*	310022.18	499465.34
22*	310014.39	499465.55
23*	309904.82	499343.25
24*	309905.03	499334.49
25*	309911.65	499327.80
26*	309943.62	499304.81
27*	310023.86	499265.53
28*	310037.62	499251.88

* - apvidū nenostiprināti punkti



KOPIJA PAREIZA

Origināls uzrādīts

Rīgas domes Īpašuma departamenta
Zemju pārvaldes speciāliste

Baiba Kļaviņa

B. Kļaviņa

KĻA, 01.10.2012.

Robežojošo zemes vienību saraksts:
no A līdz A: Rīgas pilsētas pašvaldības zeme

Saīsinājumi:
z.v.kad.apz. zemes vienības kadastra apzīmējums



Plāna mērogs 1:2000

Zemes vienības platība 2.0891 ha

Saskaņoja:	Rīgas domes Īpašuma departamenta Zemju pārvaldes Zemesgrāmatu sagatavošanas nodaļas vadītāja	<i>[Signature]</i>	Gunta Šmite	23.02.09.
Plānu izgatavoja mērnieks		<i>[Signature]</i>	Jānis Cinis	20.02.2009.

LATVIJAS REPUBLIKA

ZEMES VIENĪBAS ROBEŽU, SITUĀCIJAS UN APGRŪTINĀJUMU PLĀNS

ZEMES VIENĪBAS KADASTRA APZĪMĒJUMS : 0100 099 0018

Adrese: Rīga, Priedaines iela 51

Zemes kadastrālā uzmērīšana veikta, pamatojoties uz SIA "Merko" 2009.gada 19.februāra izziņu "Par zemesgabalu Rīgā, Priedaines iela 51".

Robežas, apvidus objekti uzmērīti un apgrūtinājumu plāns sastādīts 2009.gada 20.februārī

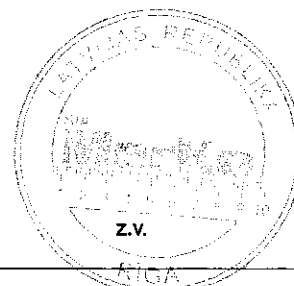
Plāna mērogs 1:2000

Zemes vienības platība 2.0891 ha

Zemes kadastrālās uzmērīšanas darbus veica SIA "MERKO", reģ. Nr.40003335702,

Biroja adrese: Rīgā, Sarkandaugavas iela 26, k-8, LV-1005,

Licencētas firmas mēmiēks Jānis Ciniš (licence Nr.046, derīga no 16.12.2005. līdz 15.12.2010.).



Merko[®]
Licence Nr.046
ISO 9001:2000

SIA "MERKO"
Biroja adrese: Sarkandaugavas iela 26/8, Rīga, LV-1005
Telefons: +371 67393331, Fakss: +371 67387483
e-mails: merko@merko.lv
www.merko.lv

LATVIJAS MĒRNIĒKU GRUPA

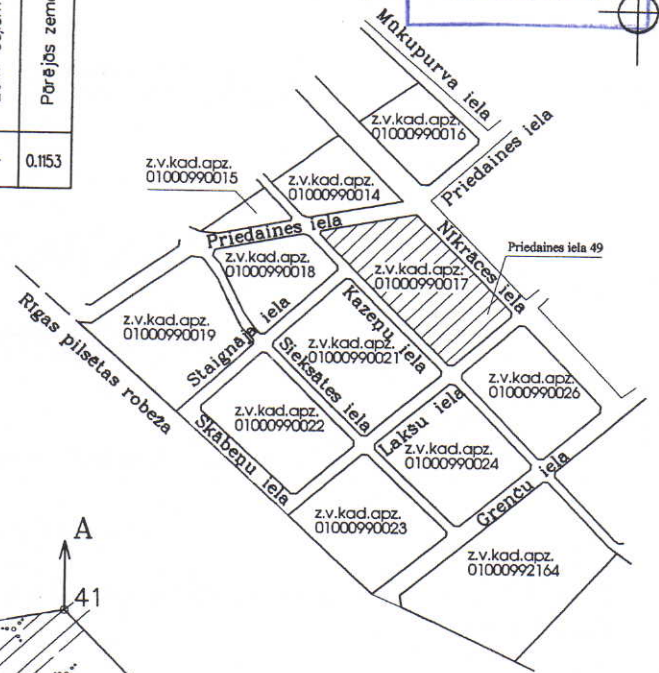


SIA "MERKO" kadastrālās uzmērīšanas nodaras vadītāja		Ligita Speldziņa	23.02.2009.
Mēmiēks aplēcina, ka zemes kadastrālā uzmērīšana veikta atbilstoši Ministru kabineta 2007. gada 20. marta noteikumiem Nr. 182 "Noteikumi par nekustamā īpašuma objekta noteikšanu."		Jānis Ciniš	20.02.2009.
Ierosinātāja ir informēta par Zemes kadastrālās uzmērīšanas laikā veiktajām darbībām, to rezultātiem		Gunta Šmite	23.02.09.

ZEMES LIETOŠANAS VEIDU EKSPLIKĀCIJA

Zemes vienības platība ha	Louks, izmont. zeme	TAJĀ SKAITĀ			Meži	Krūmāji	Purvi	Zem ūdeņiem	Zem zivju dīķiem	Zem ēkām un pogāļiem	Zem ceļiem	Parejas zemes
		Aromzeme	Augļu dārzi	Plavos								
3.8388	—	—	—	—	15494	16218	—	0.5523	—	—	—	0.1153

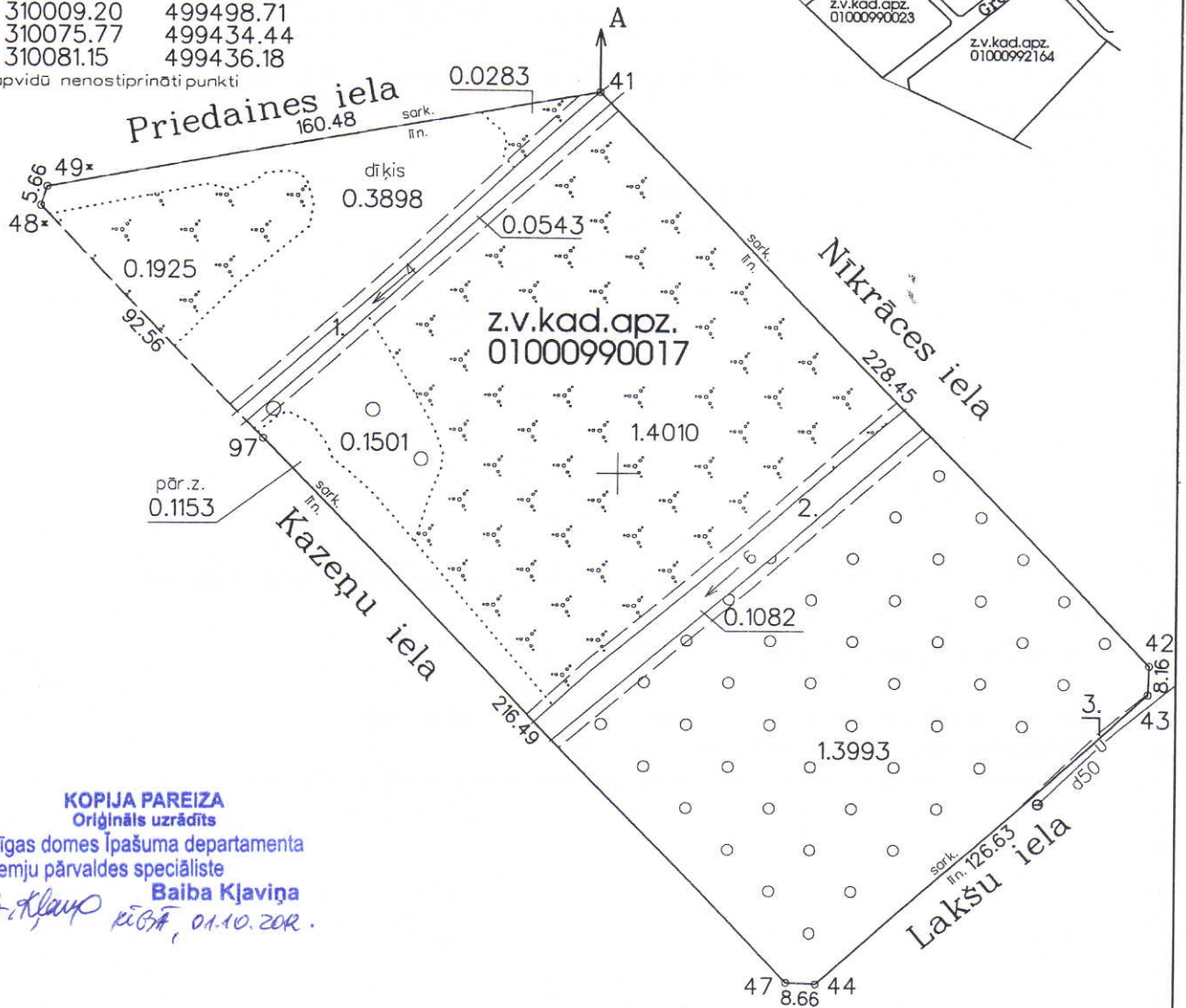
ZEMES VIENĪBAS IZVIETOJUMA SHĒMA



ZEMES VIENĪBAS ROBEŽPUNKTU KOORDINĀTAS
 Koordinātu sistēma: LKS-92 (TM)
 Mēroga koeficients 0.999600

Nr.	X	Y
41	310109.67	499594.04
42	309945.39	499752.65
43	309937.23	499752.34
44	309853.19	499657.68
47	309853.53	499649.03
97	310009.20	499498.71
48*	310075.77	499434.44
49*	310081.15	499436.18

* - apvidū nenostiprināti punkti



KOPIJA PAREIZA
 Oriģināls uzrādīts

Rīgas domes Īpašuma departamenta
 Zemju pārvaldes speciāliste

B. Kļaviņa
 Baiba Kļaviņa
 RĪGA, 01.10.2009.

Robežojošo zemes vienību saraksts:
 no A līdz A: Rīgas pilsētas pašvaldības zeme

Saīsinājumi:
 z.v.kad.apz. zemes vienības kadastra apzīmējums



Plāna mērogs 1:2000

Zemes vienības platība 3.8388 ha

Saskaņoja:	Rīgas domes Īpašuma departamenta Zemju pārvaldes Zemesgrāmatu sagatavošanas nodaļas vadītāja	Paraksts	Gunta Šmite	23.02.2009.
Plānu izgatavoja	mēriņeks	<i>K. M.</i>	Jānis Cinis	20.02.2009.

LATVIJAS REPUBLIKA

ZEMES VIENĪBAS ROBEŽU, SITUĀCIJAS UN APGRŪTINĀJUMU PLĀNS

ZEMES VIENĪBAS KADASTRA APZĪMĒJUMS : 0100 099 0017

Adrese: Rīga, Priedaines iela 49

Zemes kadastrālā uzmērīšana veikta, pamatojoties uz SIA "MerKo" 2009.gada 19.februāra izziņu "Par zemesgabalu Rīgā, Priedaines iela 49".

Apgrūtinājumu saraksts:

1.	010402 - ierīkotas ūdensnotekas aizsargjoslas teritorija 0.1368 ha
2.	010402 - ierīkotas ūdensnotekas aizsargjoslas teritorija 0.1914 ha
3.	02010101 - aizsargjoslas teritorija gar ūdensvadu, ūdensvads atrodas līdz 2 m dziļumā 0.0039 ha

Apgrūtinājumi noteikti pamatojoties uz Rīgas domes Pilsētas attīstības departamenta Pilsētplānošanas pārvaldes vadītājas, direktora vietnieces pilsētas plānošanas jautājumos p.l. I.Purmalis 2008.gada 18.septembra saskaņoto robežu noteikšanas projektu.

Robežas, apvidus objekti uzmērīti un apgrūtinājumu plāns sastādīts 2009.gada 20.februārī

Plāna mērogs 1:2000

Zemes vienības platība 3.8388 ha

Zemes kadastrālās uzmērīšanas darbus veica SIA "MERKO", reģ. Nr.40003335702,

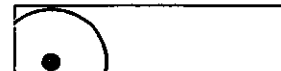
Biroja adrese: Rīgā, Sarkandaugavas iela 26, k-8, LV-1005,

Licencētas firmas mēriņķs Jānis Cinis (licence Nr.046, derīga no 16.12.2005. līdz 15.12.2010.).



SIA "MERKO"
Biroja adrese: Sarkandaugavas iela 26/8, Rīga, LV-1005
Telefons: +371 67393331, Fakss: +371 67387483
e-mails: merko@merko.lv
www.merko.lv

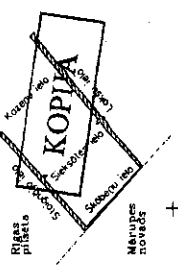
LATVIJAS MĒRĪŅĒKJU GRUPA



SIA "MERKO" kadastrālās uzmērīšanas nodaras vadītāja		Ligita Speldziņa	23.02.2009.
Mēriņķs apliecinā, ka zemes kadastrālā uzmērīšana veikta atbilstoši Ministru kabineta 2007. gada 20. marta noteikumiem Nr. 182 "Noteikumi par nekustamā īpašuma objekta noteikšanu."		Jānis Cinis	20.02.2009.
Ierosinātāja ir informēta par Zemes kadastrālās uzmērīšanas laikā veiktajām darbībām, to rezultātiem		Gunta Šmite	23.02.2009.

KOPIJA

ZEMES VIENĪBAS
IZVĒTOJUMA SHĒMA



ZEMES LIETOŠANAS VEIDU EKSPLIKĀCIJA

Zemes vienības platība (ha)	Ar zemzemi izmantotā zeme		Purvi	Kraujis	Meži	Gaišos	Pļavas	Augu dārzī	TASKAITĀ		Zem ūdeņiem	Zem dzīvniekiem	Zem ēkām un pagomiem	Zem ceļiem	Pārējās zemes
	Ar zemzemi izmantotā zeme	Ar zemzemi izmantotā zeme							Ar zemzemi izmantotā zeme	Ar zemzemi izmantotā zeme					
12,449	-	-	-	-	-	-	-	-	-	-	0,5423	-	-	-	0,7024

Zemes vienības platība 12,449 ha

Zemes vienības robežpunktu koordinātas LKS 92 TM sistēmā

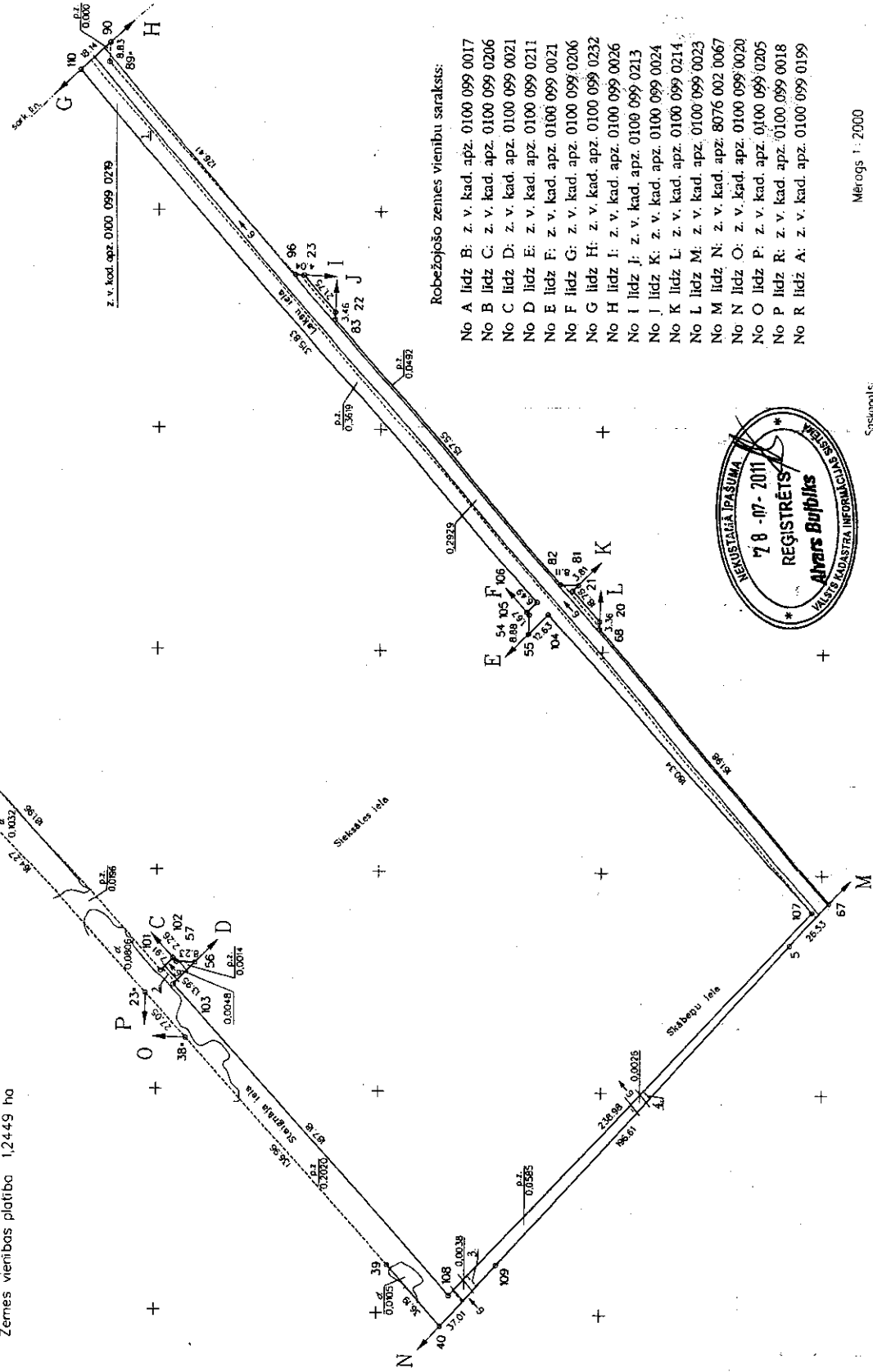
Mēroga koeficients 0,959600

X	Y
60*	310027,92
100*	499480,64
101	310019,13
102	499489,12
57	309897,84
56	499353,59
103	309892,25
108	499359,18
107	309890,74
104	499357,49
55	309882,51
54	499357,29
105	309892,31
106	499347,37
89*	309767,52
90	499207,96
23	309604,55
83	499382,62
82	309724,61
21	499517,09
20	309733,48
68	499508,10
5	309733,15
109	499516,97
40	309734,23
39	499518,24
38*	309729,66
22*	499522,84
39	309935,40
40	499762,30
39	309922,36
81	499774,89
21	309713,60
20	499528,22
68	309701,41
67	499513,95
5	309701,54
109	499510,60
40	309596,85
39	499387,08
38*	309614,87
22*	499367,61
39	309746,50
38*	499221,67
22*	309771,28
39	499194,20
38*	309795,42
22*	499221,14
39	309886,77
22*	499323,11
39	309904,82
22*	499343,25
39	310014,39
22*	499465,55

* - apvidu nenostiprināti robežpunkti

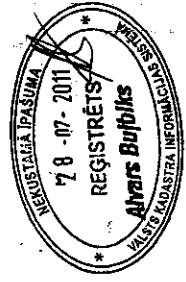
Kopija parzīze
 Oriģināli uzrakstīts
 Rīgas domes Izpildes departamenta
 Zemes lietošanas galvenā speciālistā
 Arnis Ziedars 22.06.2012
 Rīga

Saistādumam:
 - zemes vienības kadastra apzīmējums
 - zemes vienības zemes



Robežjošā zemes vienību saraksts:

- No A līdz B: z. v. kad. apz. 0100 099 0017
- No B līdz C: z. v. kad. apz. 0100 099 0206
- No C līdz D: z. v. kad. apz. 0100 099 0021
- No D līdz E: z. v. kad. apz. 0100 099 0211
- No E līdz F: z. v. kad. apz. 0100 099 0021
- No F līdz G: z. v. kad. apz. 0100 099 0206
- No G līdz H: z. v. kad. apz. 0100 099 0232
- No H līdz I: z. v. kad. apz. 0100 099 0026
- No I līdz J: z. v. kad. apz. 0100 099 0213
- No J līdz K: z. v. kad. apz. 0100 099 0024
- No K līdz L: z. v. kad. apz. 0100 099 0214
- No L līdz M: z. v. kad. apz. 0100 099 0023
- No M līdz N: z. v. kad. apz. 8076 002 0067
- No N līdz O: z. v. kad. apz. 0100 099 0020
- No O līdz P: z. v. kad. apz. 0100 099 0205
- No P līdz R: z. v. kad. apz. 0100 099 0018
- No R līdz A: z. v. kad. apz. 0100 099 0199



Saskaņots:

Rīgas Dome, Ispatuma departaments	paraksts	Guntis Smiķis	18.07.2012
Zemes lietošanas nodaļas vadītājs			
Rīgas izpildes galvenais speciālists			

Mērogs 1:2000

LATVIJAS REPUBLIKA

ZEMES VIENĪBAS ROBEŽU, SITUĀCIJAS UN APGRŪTINĀJUMU PLĀNS

Zemes vienības kadastra apzīmējums: 0100 099 0219

Zemes kadastrālā uzmērīšana veikta, pamatojoties uz Rīgas domes Pilsētas attīstības departamenta Pilsētplānošanas pārvaldes vadītāja, direktora vietnieka pilsētas plānošanas jautājumos p.i. Ilzes Purmales 2010.gada 30.septembrī saskaņotais "Zemes gabalu robežu noteikšanas projekts zemes gabalu pirmreizējai reģistrēšanai zemesgrāmatā uz Rīgas pilsētas pašvaldības vārda (6 lapas)" un Rīgas domes Īpašuma departamenta 2011.gada 15.marta izziņu Nr.1-7/DI-11-490-nd "Par zemes vienību Rīgā, Valtaiku ielā, ar kadastra apzīmējumu 0100 099 0219".

Apgrūtinājumu saraksts:

1.	110402 - ierīkotas ūdensnotekas aizsargjoslas teritorija 0,4060 ha (Rīgas domes Pilsētas attīstības departamenta Pilsētplānošanas pārvaldes vadītāja, direktora vietnieka pilsētas plānošanas jautājumos p.i. Ilzes Purmales 2010.gada 30.septembrī saskaņotais "Zemes gabalu robežu noteikšanas projekts zemes gabalu pirmreizējai reģistrēšanai zemesgrāmatā uz Rīgas pilsētas pašvaldības vārda (6 lapas)")
2.	110402 - ierīkotas ūdensnotekas aizsargjoslas teritorija 0,0068 ha (Rīgas domes Pilsētas attīstības departamenta Pilsētplānošanas pārvaldes vadītāja, direktora vietnieka pilsētas plānošanas jautājumos p.i. Ilzes Purmales 2010.gada 30.septembrī saskaņotais "Zemes gabalu robežu noteikšanas projekts zemes gabalu pirmreizējai reģistrēšanai zemesgrāmatā uz Rīgas pilsētas pašvaldības vārda (6 lapas)")
3.	110402 - ierīkotas ūdensnotekas aizsargjoslas teritorija 0,0058 ha (Rīgas domes Pilsētas attīstības departamenta Pilsētplānošanas pārvaldes vadītāja, direktora vietnieka pilsētas plānošanas jautājumos p.i. Ilzes Purmales 2010.gada 30.septembrī saskaņotais "Zemes gabalu robežu noteikšanas projekts zemes gabalu pirmreizējai reģistrēšanai zemesgrāmatā uz Rīgas pilsētas pašvaldības vārda (6 lapas)")
4.	110402 - ierīkotas ūdensnotekas aizsargjoslas teritorija 0,0041 ha (Rīgas domes Pilsētas attīstības departamenta Pilsētplānošanas pārvaldes vadītāja, direktora vietnieka pilsētas plānošanas jautājumos p.i. Ilzes Purmales 2010.gada 30.septembrī saskaņotais "Zemes gabalu robežu noteikšanas projekts zemes gabalu pirmreizējai reģistrēšanai zemesgrāmatā uz Rīgas pilsētas pašvaldības vārda (6 lapas)")

Robežas uzmērītas 2011.gada 1.jūlijā

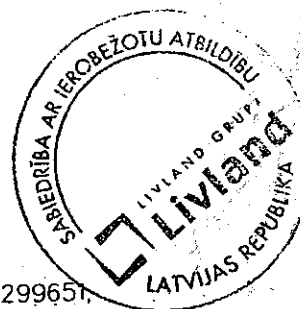
Plāna mērogs 1:2000

Zemes vienības platība 1,2449 ha

Apvidus objekti uzmērīti 2011.gada 1.jūlijā

Apgrūtinājumu plāns sastādīts 2011.gada 1.jūlijā

z.v.



Zemes kadastrālās uzmērīšanas darbus veica SIA "LIVLAND" reģ.Nr.40003299651,

Rīga, Brīvības iela 47, LV-1010

Sertificēts mērnieks Kārlis Gūtmanis (sert.Nr.BB-1, derīgs no 19.08.2010. līdz 18.08.2015.)

SIA "LIVLAND" tehniskā direktore		Marina Brēke	18.07.2011.
Sertificēts mērnieks apliecina, ka zemes kadastrālā uzmērīšana veikta atbilstoši LR Ministru kabineta 2007.gada 20.marta noteikumiem Nr.182 "Noteikumi par nekustamā īpašuma objekta noteikšanu."		Kārlis Gūtmanis	01.07.2011.
Ierosinotājs ir informēts par Zemes kadastrālās uzmērīšanas laikā veiktajām darbībām, tā rezultātiem.		Gunta Šmite	18.07.2011.